

---

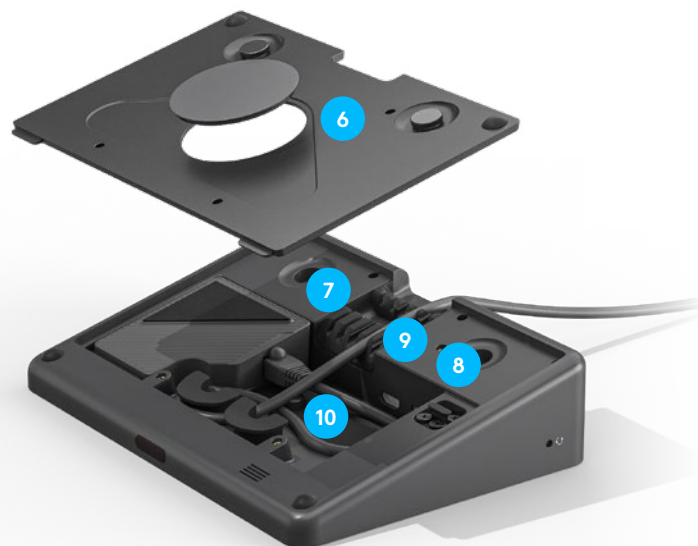
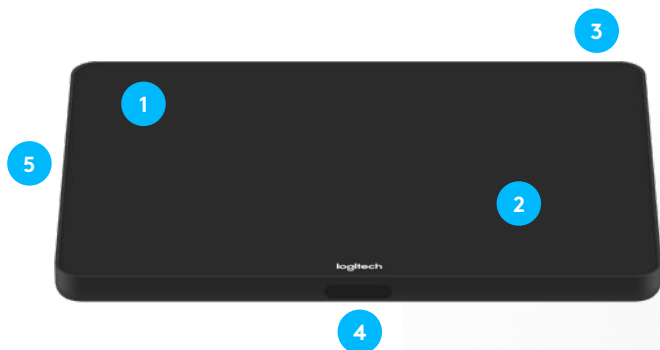
## FICHA TÉCNICA **LOGITECH TAP**

Oferece conexão em um só toque, integração de calendário, compartilhamento de conteúdo instantâneo e uma experiência consistente entre salas de reunião. Com um design elegante, uma operação silenciosa e um sensor de movimento para prontidão constante, o Tap traz facilidade e conveniência para videocolaboração.

### **CONTROLADOR POR TOQUE DE SALA DE REUNIÕES PARA SOLUÇÕES DE SALA DE VIDEOCONFERÊNCIA**

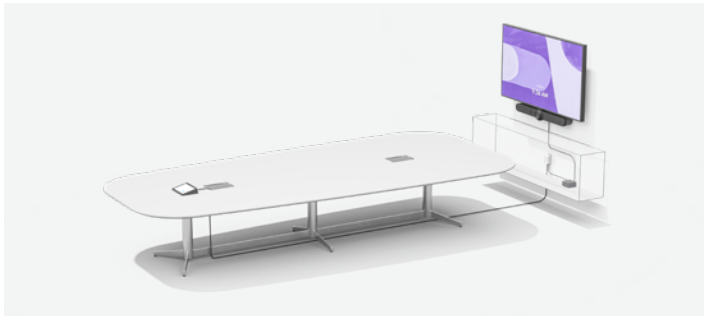
Mais do que um controlador por toque de sala de reuniões, o Logitech Tap ajuda você a obter uma experiência de usuário consistente em toda a sua implantação.

Com uma tela sensível ao toque ampla de 10,1", gabinete compacto e vários acessórios de suporte, o Logitech Tap tem uma aparência elegante e opções de posicionamento convenientes compatíveis com vários tamanhos e formatos de sala. E com sua entrada HDMI, o compartilhamento de conteúdo é instantâneo e não requer esforço. O compartilhamento de conteúdo sem fio também está disponível dependendo do serviço de videoconferência escolhido por você.



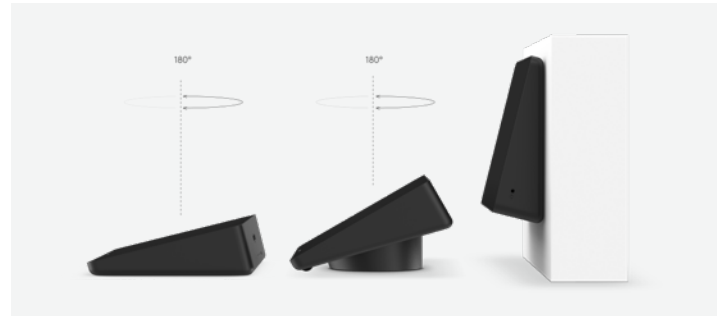
- 1 Conexão em um só toque:** comece e participe de reuniões com facilidade em um só toque.
- 2 Tela de toque de 10,1":** a tela espaçosa e sensível ao toque resiste às impressões digitais e ao brilho para oferecer uma alta legibilidade e operação fácil.
- 3 Elegante e discreto:** o ângulo confortável de 14° facilita a visualização e mantém a presença discreta na sala.
- 4 Prontidão sempre ativa:** o sensor de movimento integrado economiza energia quando inativo e liga quando uma pessoa se aproxima.
- 5 Entrada para fones de ouvido:** estende os recursos de áudio com fio do computador do host à mesa, ideal para conversas particulares e deficientes auditivos.
- 6 Cabo com duas saídas:** uma capa de metal resistente com saídas removíveis nas partes inferior e traseira mantém os cabos organizados e fixos.
- 7 Gerenciamento de cabos organizado:** o sistema integrado de retenção de cabos e alívio de tensão oculta o cabo inteiramente dentro de seu gabinete e o protege para evitar desconexões indesejadas.
- 8 Porta de acessório USB:** conecte um acessório, como um viva-voz USB.
- 9 Entrada HDMI para compartilhamento de conteúdo:** fornece compartilhamento de conteúdo com fio imediato quando usado com Google Meet™, Microsoft Teams Rooms™ e Zoom Rooms™.
- 10 Proteção antirroubo:** mantenha o Tap fixo na superfície conectando um cabo de segurança a um dos dois slots de segurança Kensington, um na parte inferior e outro na parte traseira.

## PRONTO PARA EMPRESA



### Instalação organizada

O cabeamento flexível permite que você posicione o Tap perto dos participantes, simplificando sua operação, e instale o PC host em um gabinete, sob uma mesa ou atrás de uma tela.

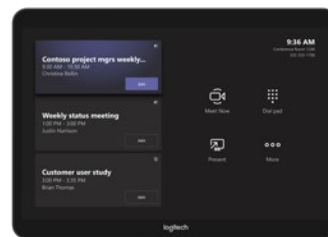
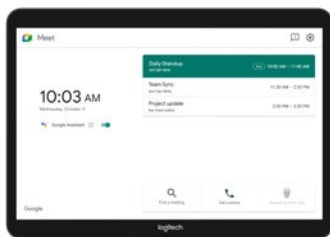


### Várias opções de montagem

Fixe o Tap paralelo à mesa, eleve o ângulo de visão ou instale-o em uma parede para preservar espaço, reduzir o cabeamento e otimizar a experiência do usuário.

## SOLUÇÕES PARA SALAS COM LOGITECH TAP

É fácil implantar reuniões por vídeo com as Logitech Room Solutions para Google Meet™ e Microsoft Teams™ pré-configuradas, que incluem todo o necessário para salas de reunião de praticamente qualquer tamanho e formato: o Tap, uma barra de vídeo ou câmera de conferência e um PC.



### Encontre a combinação perfeita

O Tap funciona perfeitamente com a linha de barras de vídeo baseadas em PC e sistemas modulares da Logitech para salas pequenas, médias e grandes.



### Link para laptop para salas de reunião

Adicione a versatilidade BYOD (traga seu próprio dispositivo) com o Logitech Swytch, uma maneira conveniente de usar a câmera de conferência e o monitor da sala com qualquer aplicativo de webinar ou reunião por vídeo.



Exibido com Logitech Rally Bar.

DIMENSÕES DO PRODUTO	PORTAS E INTERFACES	CONTEÚDO DA EMBALAGEM
<p><b>Dispositivo</b> Altura x largura x profundidade totais: 58 x 244 x 179 mm (2,3 x 9,6 x 7,0 pol) 1,25 kg (2,75 lb)</p> <p><b>Tela sensível ao toque</b> Tela diagonal de 10,1" Ângulo de exibição: 14° Resolução: 1280 x 800 Revestimento oleofóbico antiofuscante e antidigital</p>	<p>USB 2.0/3.0/3.1 Tipo C (para PC) USB 2.0 Tipo A (para conexão de acessório) Entrada HDMI (para compartilhamento de conteúdo) Entrada de headset com 4 polos de 3,5 mm (0,125 pol) Caixa de som ultrassonoro integrado Sensor de movimento PIR integrado 100 mm x 100 mm VESA FDMI (interface de montagem de tela plana) Slots de trava Kensington (2)</p>	<p><b>Logitech Tap com Kit Cat5e</b> Controlador por toque Tap Kit Cat5e Receptor Logitech Tap Transmissor Dongle Fonte de alimentação 100-240 v com Conjunto do adaptador Cabo Cat5e de 2,97 m Cabo Cat5e de 7,0 m Cabo HDMI 1.4a de 2,0 m Pano de microfibrã Documentação</p>
REQUISITOS DE SISTEMA	COMPATIBILIDADE E CERTIFICAÇÕES	ACESSÓRIOS OPCIONAIS
<p>Windows® 10 Chrome™ OS, versão 80 e posterior Logi CollabOS Porta USB 2.0, 3.0 ou 3.1 Tipo A</p> <p><b>GERENCIAMENTO DE DISPOSITIVO</b> Use o gerenciamento remoto do Logitech Sync, o Centro de administração do Microsoft Teams e o gerenciamento de dispositivos do Zoom para gerenciamento e monitoramento.</p>	<p>O Logitech Tap é certificado como um controlador por toque para soluções de sala de videoconferência:</p> <ul style="list-style-type: none"> <li>Google Meet</li> <li>GoToRoom</li> <li>Microsoft Teams Rooms</li> <li>Pexip Room</li> <li>RingCentral Rooms</li> <li>Zoom Rooms</li> </ul> <p>Consulte <a href="http://www.logitech.com/support/subscribe-compatibility">www.logitech.com/support/subscribe-compatibility</a> para saber mais sobre as certificações pendentes e concedidas e atualizações de compatibilidade.</p> <p>DisplayLink Plug and Display™: o Tap se conecta via USB como um monitor adicional para sistemas operacionais compatíveis, incluindo o Windows 10 e o Chrome OS.</p>	<p>Suporte para mesa Suporte com elevação Suporte de parede Kit Cat5e (para dispositivos Tap conectados com Strong USB) Cabo Logitech Strong USB: 10 m, 25 m, 45 m (para dispositivos Tap conectados com Strong USB)</p>
GARANTIA		CÓDIGOS DOS PRODUTOS
Padrão: Garantia de hardware limitada de dois anos incluída		<b>Logitech Tap com Kit Cat5e:</b> 939-001950



[www.logitech.com/Tap](http://www.logitech.com/Tap)

Contate seu revendedor

ou contate-nos em

[www.logitech.com/vcsales](http://www.logitech.com/vcsales)

**Logitech Americas**  
7700 Gateway Blvd.  
Newark, CA 94560 USA

**Logitech Europe S.A.**  
EPFL - Quartier de l'Innovation  
Daniel Borel Innovation Center  
CH - 1015 Lausanne

**Logitech Asia Pacific Ltd.**  
Tel: 852-2821-5900  
Fax: 852-2520-2230

© 2021 Logitech. Logitech, o logotipo da Logitech e outras marcas da Logitech são propriedades da Logitech e podem estar registrados. Todas as outras marcas registradas são propriedades dos respectivos proprietários. A Logitech não se responsabiliza por quaisquer erros possíveis nesta publicação. As informações de recursos, preços e produtos aqui contidas estão sujeitas a alterações sem prévio aviso.

Publicado em setembro de 2021