

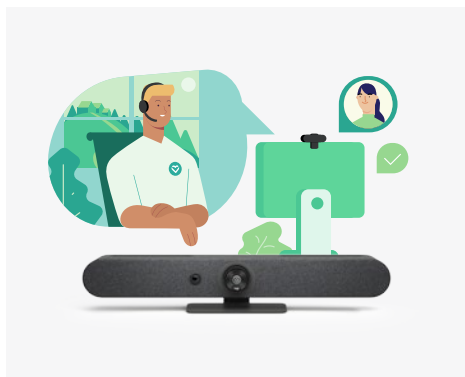


FICHE TECHNIQUE **LOGITECH SELECT**

UN SERVICE COMPLET PAR UN PARTENAIRE DE CONFIANCE

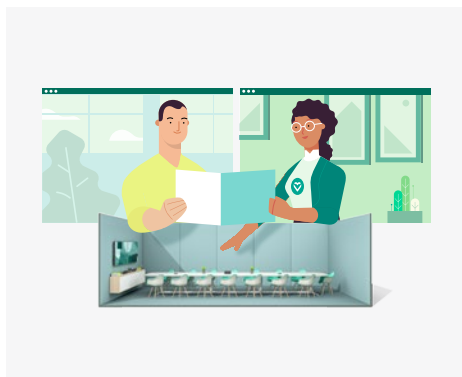
Logitech Select est un plan de service complet garantissant aux entreprises fiabilité, continuité et tranquillité d'esprit. Il s'accompagne d'une assistance 24 h/24 et 7 j/7 très réactive, d'un Customer Success Manager¹ dédié, d'un service de remplacement de produits, d'une RMA accélérée, de pièces de rechange sur site², et de statistiques et analyses avancées comprenant des alertes personnalisables via l'intégration ServiceNow pour les utilisateurs de Logitech Sync.

TRANQUILLITÉ D'ESPRIT POUR LES ENTREPRISES



Assistance de qualité professionnelle 24 h/24 et 7 j/7

L'assistance technique Logitech Select, de niveau professionnel est disponible 24 h/24 et 7 j/7. Elle vous garantit un accès rapide à de l'aide partout et à toute heure.



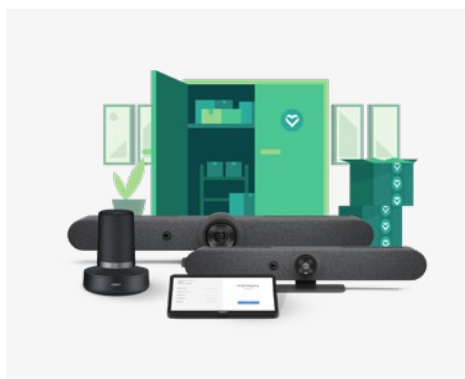
Customer Success Manager dédié

Le Customer Success Manager est un partenaire de confiance, qui vous connaît, est au fait de vos activités, et sera votre contact privilégié pour répondre à vos questions et à vos besoins¹.



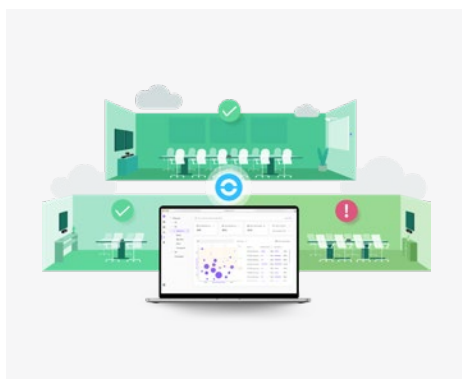
Service de remplacement de produits et RMA avancée

Le service de remplacement de produits couvre tous vos dispositifs Logitech dans une salle Select compatible, sans nécessiter d'extension de garantie distincte et propre à chaque dispositif. La RMA avancée vise à assurer des remplacements le jour ouvrable suivant pour réduire les temps d'arrêt.



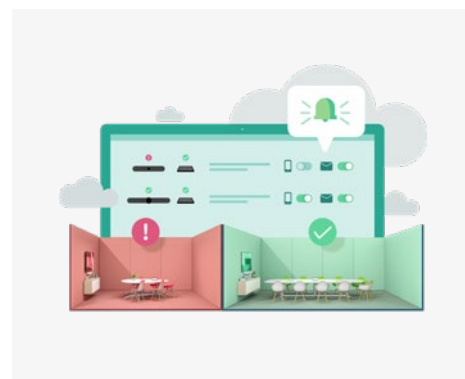
RMA instantanée

Notre service propose un kit de rechange sur site pour accélérer l'activation et faciliter la résolution rapide des problèmes. Cette solution de remplacement de produits est hyper rapide².



Analyses Logitech Sync pour une optimisation éclairée

Sync vous aide à gérer et surveiller l'état de votre solution de vidéo collaboration. Sync avec Logitech Select vous donne des informations sur l'utilisation et l'occupation des salles afin de vous permettre d'optimiser votre solution de vidéo collaboration³.



Intégration des flux de travail ServiceNow

Logitech Sync facilite le suivi et la gestion des dispositifs de vos salles de réunion pour votre équipe informatique. Grâce à la nouvelle intégration ServiceNow, des notifications push permettent d'alerter le service informatique, par exemple en cas de dispositif déconnecté, pour lui permettre d'intervenir rapidement³.

POURQUOI CHOISIR LOGITECH SELECT

SELECT PROTÈGE VOTRE INVESTISSEMENT

Lorsque vous avez opté pour des solutions de vidéo collaboration, vous avez réalisé un investissement important pour garder une longueur d'avance et rester connecté. Pour un prix inférieur à celui d'une caméra de conférence, Logitech Select garantit un retour sur investissement, avec des services et des analyses de qualité qui vous permettent de maximiser la disponibilité de vos salles de conférence, tout en réalisant des économies et en évitant des frais supplémentaires inattendus liés à des remplacements de produits.



CONÇU ET LIVRÉ PAR DES EXPERTS

En tant que leader du marché de la vidéo collaboration, qui mieux que Logitech pour offrir un service premium d'experts pour vous aider à vous remettre de pannes plus rapidement et plus efficacement?

SYSTÈME SIMPLE ET COMPLET

Logitech met l'accent sur la simplicité, la facilité d'utilisation, la qualité et la valeur générée. Ce pack de services simple, mais complet, vous permet de profiter d'une assistance de qualité délivrée par un partenaire unique, qui vous aidera à résoudre tout problème matériel et logiciel pouvant survenir avec vos solutions de vidéo collaboration.

ASSISTANCE DE QUALITÉ SUPÉRIEURE

Si Logitech propose une assistance professionnelle de base pour toutes les solutions, nous souhaitons proposer un service complet encore mieux adapté aux attentes et besoins des clients. Le tableau ci-dessous vous permet de comprendre comment nos services évoluent pour mieux s'adapter à vos solutions de vidéo collaboration.

	ASSISTANCE BASIQUE AUX ENTREPRISES	LOGITECH SELECT
Coût	Inclus pour tous les produits Logitech	Licence par salle de conférence ⁴
Centre d'aide	Assistance 24 h/24 et 7 j/7	Assistance 24 h/24 et 7 j/7 par téléphone et e-mail avec réponse en moins d'une heure
Customer Success Manager dédié	Non	Oui ¹
Remplacement de produits	Garantie standard de 2 ans. Livraison par voie terrestre, délais variables	Jusqu'à 5 ans ⁶ . Jour ouvrable suivant, livraison rapide ⁵
Remplacement sur site/RMA instantané	Non	Oui ²
Analyses Logitech Sync Premium	Non	Oui ³
Intégration des flux de travail ServiceNow avec Logitech Sync	Non	Oui ³

FONCTIONNEMENT DE LOGITECH SELECT

Le service Logitech Select s'applique par salle de conférence (et non par produit), ce qui permet aux clients de couvrir le nombre de salles qu'ils souhaitent, en fonction de leurs besoins professionnels spécifiques. Des licences sont requises pour chaque salle pour laquelle le service Select est requis. Pour vous lancer avec Logitech Select, suivez ces quatre étapes:

Étape 1: Lors de l'achat d'une ou plusieurs licences Logitech Select, les clients reçoivent de la part de Logitech une invitation à créer un compte sur le portail Logitech Select. Un administrateur informatique peut également accorder l'accès à des prestataires tiers.

Étape 2: Utilisez le portail Logitech Select pour attribuer les licences à vos salles de conférence. L'attribution des licences est obligatoire pour bénéficier de l'assistance Select.

- Pour les clients utilisant la plateforme Logitech Sync, les données des salles et des produits Logitech peuvent être récupérées depuis Sync, ce qui permet d'attribuer facilement des licences Select par salle. [En savoir plus sur Sync.](#)
- Les clients n'utilisant pas Logitech Sync peuvent saisir manuellement les informations de la salle ou importer les informations de la salle par le biais de fichiers .csv pour attribuer les licences.

Étape 3: Pour accéder aux services d'assistance de Logitech Select, vous pouvez soit ouvrir un ticket sur le portail Select, soit le faire directement sur la plateforme Sync de Logitech. Pour en savoir plus, rendez-vous sur la page logitech.fr/fr-fr/select pour visionner une courte vidéo qui explique comment créer une demande d'assistance.

Étape 4: Vous pouvez suivre la résolution de votre demande d'assistance ou de RMA sur le portail Logitech Select.

REMARQUE: Pour avoir accès au Customer Success Manager et à un kit de rechange sur site, contactez le service d'assistance Logitech. Assurez-vous d'avoir attribué au moins 50 licences Logitech Select aux salles de votre choix. Pour accéder aux fonctionnalités de Logitech Sync comme les analyses premium ou l'intégration ServiceNow, téléchargez Sync et utilisez cette plateforme pour configurer vos salles de visioconférence. Pour plus d'informations sur Logitech Sync, rendez-vous sur la page www.logitech.fr/fr-fr/sync.

APERÇU DES CARACTÉRISTIQUES TECHNIQUES

Solutions couvertes	Fiabilité, continuité et tranquillité d'esprit à l'échelle de l'entreprise accompagnent chaque salle que vous créez pour un plan de service Logitech Select. Pour les salles de toutes tailles et la gamme complète de produits de vidéo collaboration Logitech, y compris les solutions matérielles et logicielles, comptez sur notre service d'assistance et nos outils spécialisés pour réduire les temps d'arrêt et vous assurer que vos solutions de vidéo collaboration sont toujours disponibles lorsque vos équipes en ont besoin.	
Référence des pièces	Logitech Select 1 an (par salle)	994-000149
	Logitech Select 2 ans (par salle)	994-000194
	Logitech Select 3 ans (par salle)	994-000148
	Logitech Select 4 ans (par salle)	994-000195
	Logitech Select 5 ans (par salle)	994-000196

logitech®

www.logitech.com/select

Contactez votre revendeur
ou contactez-nous à l'adresse
www.logitech.com/vcsales

Logitech Americas
7700 Gateway Blvd.
Newark, CA 94560 États-Unis

Logitech Europe S.A.
EPFL - Quartier de l'Innovation
Daniel Borel Innovation Center
CH - 1015 Lausanne

Logitech Asia Pacific Ltd.
Tél.: 852-2821-5900
Fax: 852-2520-2230

¹ Disponible lors de l'achat de minimum 50 licences Logitech Select.

² Un kit complet offert pour chaque tranche de 50 licences de Logitech Select

³ Disponible pour les utilisateurs de Logitech Sync.

⁴ Le coût varie en fonction de la durée de licence choisie (de 1 à 5 ans).

⁵ Les délais d'expédition varient en cas de circonstances imprévisibles telles que les conditions météorologiques, une perturbation du réseau de transport ou de transit, ou les délais liés au dédouanement.

⁶ Jusqu'à 5 ans selon l'ancienneté du matériel, la durée du plan et la date d'achat.

© 2022 Logitech. Logitech, le logo Logitech et les autres marques Logitech sont la propriété exclusive de Logitech et sont susceptibles d'être déposés. Toutes les autres marques sont la propriété exclusive de leurs détenteurs respectifs. Logitech décline toute responsabilité en cas d'erreurs dans cette publication. Les informations énoncées dans ce document peuvent faire l'objet de modifications sans préavis.

Publié en mars 2022