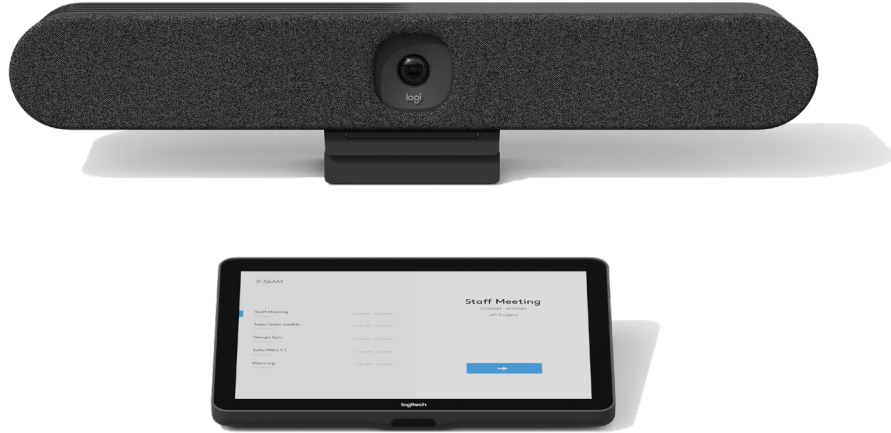


logitech®



---

## TỜ DỮ LIỆU GIẢI PHÁP CHO PHÒNG: RALLY BAR HUDDLE + TAP IP

BẮT ĐẦU CUỘC HỌP BẰNG CÁCH CHẠM VÀO NÚT. GIẢI PHÁP HOÀN CHỈNH DÀNH CHO PHÒNG CỦA LOGITECH NÀY BAO GỒM BỘ ĐIỀU KHIỂN THÔNG QUA THAO TÁC CHẠM VÀ THANH VIDEO TẤT CẢ TRONG MỘT.

### GIẢI PHÁP THIẾT BỊ TẤT CẢ TRONG MỘT DÀNH CHO CÁC PHÒNG HỌP NHANH VÀ KHÔNG GIAN NHỎ

Được thiết kế để tổ chức các cuộc họp video một cách dễ dàng, giải pháp Bar Huddle + Tap IP cho phép thiết lập nhanh chóng, quản lý đơn giản và dễ dàng tích hợp thông qua CollabOS.

Rally Bar Huddle hoạt động\* với bất kể nền tảng phần mềm video nào bạn sử dụng để kết nối các nhóm kết hợp, đảm bảo trải nghiệm dễ dàng từ nhà đến văn phòng và ở mọi nơi khác.

Với Rally Bar Huddle and Tap IP, bạn có thể dễ dàng lên lịch, tham gia vào các cuộc họp qua video.

# TÍNH NĂNG SẢN PHẨM



## THANH VIDEO CAO CẤP TẤT CẢ TRONG MỘT DÀNH CHO CÁC PHÒNG HỌP NHANH VÀ KHÔNG GIẢN NHỎ

Dễ dàng thiết lập và quản lý với thanh video tất cả trong một của Logitech dành cho các phòng họp nhanh và các không gian nhỏ. AI tích hợp sẵn cho phép sử dụng các tính năng RightSight, Grid View, Speaker View, v.v. Sản phẩm cũng đem đến âm thanh tràn ngập căn phòng giống như Rally Bar và Rally Bar Mini.

## BẮT ĐẦU CUỘC HỌP CHỈ BẰNG MỘT CỬ NHẤN

Bắt đầu cuộc họp chỉ bằng một chạm qua Tap IP - bộ điều khiển cảm ứng có kết nối mạng là tính năng dễ sử dụng và rất đơn giản, dễ dàng thiết lập.

## ĐI DÂY NHANH GỌN VÀ AN TOÀN

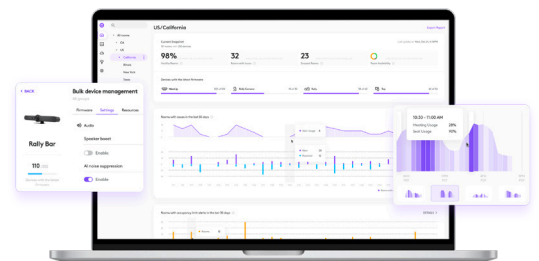
Đi cáp từ bên trên hoặc bên dưới: chức năng quản lý cáp toàn diện cho phép giấu phần cáp rỗi và giữ chặt các mối nối. Chức năng này cho phép giảm thiểu việc lộ các phần đi dây, tránh thời gian chờ do tình trạng mất kết nối ngẫu nhiên và hỗ trợ các vị trí gắn bên trên và bên dưới màn hình.

## QUẢN LÝ VÀ THÔNG TIN CHI TIẾT

Theo dõi, quản lý và nhận các thông tin chi tiết về tình hình sử dụng các phòng hiện tại với Logitech Sync.

## NHIỀU LỰA CHỌN GẮN

Một giá gắn, ba cách làm. Gắn Rally Bar Huddle vào màn hình, bàn hoặc tường để tận dụng tối đa các phòng họp nhanh và không gian nhỏ.



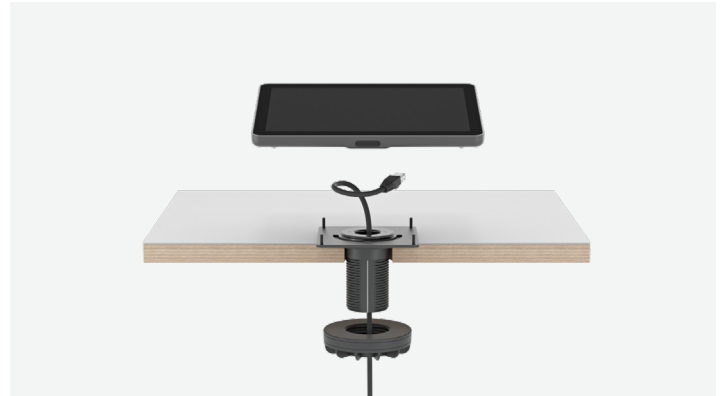
# PHỤ KIỆN VÀ THÔNG SỐ KỸ THUẬT

## PHỤ KIỆN ĐỀ XUẤT



### Tap Scheduler

Bảng điều khiển đặt lịch được chế tạo chuyên dụng cho phòng họp.



### Giá gắn trên bàn cho Tap

Giá gắn lên bàn xoay với hệ thống quản lý dây.



### Scribe

Dễ dàng chia sẻ bảng trắng qua cuộc họp video với Logitech Scribe - camera bảng trắng sử dụng AI



### Swytch

Kết nối máy tính xách tay với thiết bị AV của hệ thống trong phòng để sử dụng với mọi hội nghị trực tuyến hoặc cuộc họp video.

## THÔNG SỐ KỸ THUẬT

TAP IP - CHUNG	CÔNG NGHỆ RIGHTSENSE
Màn hình cảm ứng: Màn hình chéo 25,7" (10,1 inch) với góc hiển thị 14° Độ phân giải: 1280 x 800 Đi dây: Cấp cấp nguồn qua Ethernet (PoE) (không bao gồm), thiết bị IEEE 802.3af Loại 1, Cấp độ 3 Quản lý cáp: Hệ thống giữ và chống căng dây nội bộ Ethernet: 10/100mbps Wi-Fi: 802.11a/b/g/n/ac Quản lý thiết bị: Logitech Sync Màu sắc: Graphite (Than chì) Gắn: 100 mm x 100 mm VESA FDMI Kích thước (C x R x S): 58 mm (2,3 in) x 244 mm (9,6 in) x 179 mm (7,0 in)	RightLight: Tái tạo tông màu da tự nhiên cho mỗi người tham gia. RightSight: Duy trì khả năng nhận biết phòng liên tục và phát hiện hình dạng người để tự động lấy khung người tham gia. RightSound: Phân biệt cuộc trò chuyện với các âm thanh khác để tự động điều chỉnh âm lượng giọng nói trong khi nén tạp âm và âm vọng.

# THÔNG SỐ SẢN PHẨM VÀ ĐƯỜNG LIÊN KẾT

THÔNG SỐ KỸ THUẬT CHUNG	MICRÔ	KÍCH THƯỚC
<p>Các thành phần tích hợp: Loạt 6 micrô DMIC, camera PTZ kỹ thuật số, 1 loa toàn dải có công, hệ thống quản lý và lưu giữ dây cáp, giá gắn đa năng, màn che ống kính có động cơ tích hợp, nền tảng Logitech CollabOS</p> <p>Vỏ bọc: Vỏ bọc tất-cả trong-một với nắp trước có thể thay thế tại chỗ</p> <p>Quản lý thiết bị: Logitech Sync</p> <p>Màn hình được hỗ trợ: 1 (Sắp có hỗ trợ màn hình thứ 2)</p> <p>Độ phân giải màn hình: Lên tới 1080p</p> <p>Hỗ trợ Giao thức mạng: IPv4, IPv6</p> <p>Hỗ trợ proxy: Proxy dựa trên IP, Proxy dựa trên FQDN, Proxy sử dụng tệp PAC</p>	<p>Độ nhạy tần số: 90Hz – 16kHz</p> <p>Độ nhạy: -36dBFS +/- 1 dB @ 1Pa</p> <p>Tốc độ dữ liệu qua micrô: 48 kHz</p> <p>Phạm vi thu: Tối đa 23 ft (7m)</p> <p>Các yếu tố tạo chùm: Sáu micrô MEMS kỹ thuật số đa hướng tạo nên năm chùm tia âm thanh ngang thích ứng</p> <p>Xử lý âm thanh: AEC (Loại bỏ tiếng vang), VAD (Bộ phát hiện giọng nói hiện hoạt)</p> <p>Ngăn tiếng ồn: Thuật toán khử nhiễu dựa trên AI</p>	<p>Chiều rộng: 549,6 mm (21,6 in)</p> <p>Chiều cao: 78,9 mm (3,1 in)</p> <p>Chiều sâu: 76,0 mm (3,0 in)</p> <p>Trọng lượng: 3,9 lb (1,8 kg)</p>
		YÊU CẦU HỆ THỐNG
		<p>Kết nối Internet: Có dây hay không dây</p> <p>Chế độ USB: Windows® 11, Windows 10, hai phiên bản mới nhất của macOS</p> <p>Chế độ thiết bị: Giấy phép phần mềm giải pháp phòng (không đi kèm)</p>
LOA	CAMERA	THÀNH PHẦN GÓI
<p>Màng loa: 55 mm với vỏ bọc phân xạ âm trầm và thiết kế hệ thống treo đã được cấp bằng sáng chế</p> <p>Độ nhạy: 83 dB SPL @1W +/-2dB t 1 mét</p> <p>Công suất định mức: 8WTHD: 1kHz &lt;2% ở 1W</p> <p>Tốc độ lấy mẫu loa: 48KHz</p> <p>Trở kháng: 4 ôm</p>	<p>Quét ngang kỹ thuật số: ± 48° ở mức thu phóng 4x</p> <p>Nghiêng kỹ thuật số: ± 32° ở mức thu phóng 4x</p> <p>Zoom: Thu phóng kỹ thuật số HD 4X</p> <p>Tầm nhìn chéo: 120°</p> <p>Tầm nhìn ngang: 113°</p> <p>Tầm nhìn dọc: 80°</p>	<p><b>Rally Bar Huddle</b></p> <p>Rally Bar Huddle</p> <p>Gắn nhiều điểm</p> <p>Nguồn cấp điện</p> <p>Dây nguồn AC</p> <p>Dây HDMI</p> <p>Cáp USB</p> <p><b>Tap IP</b></p> <p>Bộ điều khiển cảm ứng Logitech Tap IP</p> <p>Vít gắn VESA (4)</p> <p>Tấm vải vi sợi</p> <p>Tài liệu</p>
NGUỒN & DÂY	CHỨNG NHẬN VÀ KHẢ NĂNG TƯƠNG THÍCH	THÔNG TIN BẢO HÀNH
<p>Nguồn cấp điện: Cảm biến tự động</p> <p>Điện thế/Công suất hoạt động: 100-240V, 19V, 2,1A</p> <p>Các thông số Nguồn cấp điện: 4,48 in (114 mm) x 1,85 in (47 mm) x 1,27 in (32,3 mm)</p> <p>Dây DC: 5 ft (1,5 m)</p> <p>Dây AC: 4,9 ft (1 m)</p> <p>Dây HDMI 1,4: 6,5 ft (2 m)</p> <p>Dây USB A tới USB C 3.0: 7,2 ft (2,2 m)</p>	<p><b>Chứng nhận:</b></p> <p>Được cấp chứng nhận Zoom Rooms</p> <p>Hoạt động với Microsoft Teams</p> <p><b>Chế độ thiết bị:</b></p> <p>Microsoft Teams</p> <p>Zoom Rooms</p> <p><b>Chế độ USB:</b></p> <p>Microsoft Teams</p> <p>Zoom Rooms</p> <p>Google Meet</p> <p>Để biết thêm thông tin, vui lòng tham khảo phần hỗ trợ.</p>	<p>Tiêu chuẩn: Bao gồm bảo hành phần cứng có giới hạn trong 2 năm.</p> <p>Gia hạn: Có thể mua bảo hành kéo dài một năm và ba năm bổ sung tại thời điểm mua phần cứng.</p> <p>Liên hệ với đại lý của bạn để biết khả năng sẵn có.</p>
		MÔI TRƯỜNG
		<p>Nhiệt độ hoạt động: 0 tới 40°C</p> <p>Nhiệt độ bảo quản: -25 tới 70°C</p> <p>Độ ẩm: 10 đến 90%</p>
GIAO DIỆN	BẢO MẬT	PHỤ KIỆN
<p>Ngõ ra HDMI: 1</p> <p>Ngõ vào HDMI: 1</p> <p>USB: 1x Loại A, 1x Loại C</p> <p>Mạng: 10/100/1G Ethernet</p> <p>WiFi: 802.11a/b/g/n/ac</p>	<p>Mã hóa toàn bộ ổ đĩa:</p> <p>Mã hóa dữ liệu:</p> <p>Nhận dạng thiết bị:</p> <p>Truy cập thiết bị:</p> <p>Bảo vệ chính:</p>	<p>Vỏ bọc: Vỏ bọc phía trước của Rally Bar Huddle</p> <p>- Có thể làm sạch, vải màu trắng</p> <p>Giá gắn: Giá gắn Tường cho Video Bar, Giá gắn TV cho Video Bar</p> <p>Bộ điều khiển cảm ứng: Logitech Tap và Tap IP</p>
		MÃ PHỤ TÙNG (PART NUMBER)
		991-000482

logitech®

Liên hệ với đại lý của bạn hoặc liên hệ với chúng tôi theo địa chỉ [www.logitech.com/business](http://www.logitech.com/business)

Logitech Châu Mỹ  
3930 North First St  
San Jose, CA 95134 USA

Logitech Europe S.A.  
EPFL - Quartier de l'Innovation  
Trung tâm Đổi mới Daniel Borel  
CH - 1015 Lausanne

Logitech Asia Pacific Ltd.  
SĐT : 852-2821-5900  
Fax : 852-2520-2230

© 2023 Logitech. Logitech, logo Logitech và các nhãn hiệu Logitech khác thuộc sở hữu của Logitech và có thể đã được đăng ký. Tất cả các thương hiệu khác là tài sản của chủ sở hữu tương ứng. Logitech không chịu trách nhiệm về bất kỳ lỗi nào có thể xuất hiện trong ấn phẩm này. Thông tin sản phẩm, giá cả và tính năng có trong tài liệu này có thể thay đổi mà không cần thông báo trước.

Phát hành tháng 9/2023