

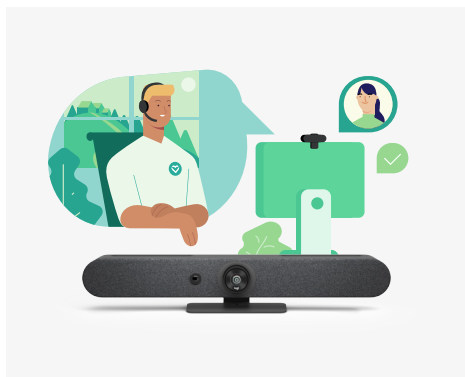


FICHA TÉCNICA **LOGITECH SELECT**

SERVIÇO COMPLETO DE UM PARCEIRO QUE VOCÊ CONHECE E CONFIA

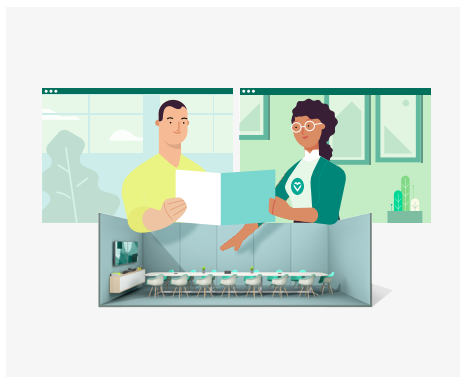
O Logitech Select é um plano de serviços completo que oferece confiabilidade, continuidade e tranquilidade para empresas. Ele oferece suporte ultrarresponsivo 24 horas todos os dias, atendimento com um gerente de serviços¹, substituição de produtos, avançada autorização de devolução de produto (RMA, Return Merchandise Authorization), reposição de peças sobressalentes no local², além de análises e insights avançados, incluindo alertas personalizáveis por meio da integração com a ServiceNow para usuários do Logitech Sync.

TRANQUILIDADE PARA EMPRESAS



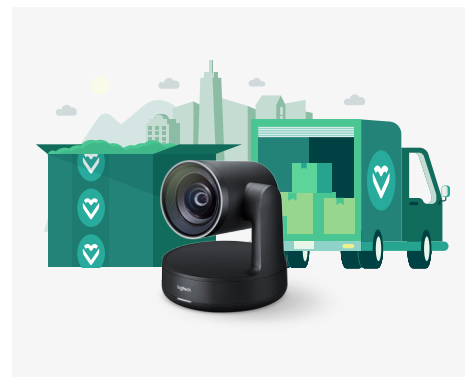
Suporte para empresas 24 horas todos os dias

O suporte técnico Logitech Select de nível empresarial fornece rapidamente a assistência adequada a qualquer hora (24 horas todos os dias) e em qualquer lugar.



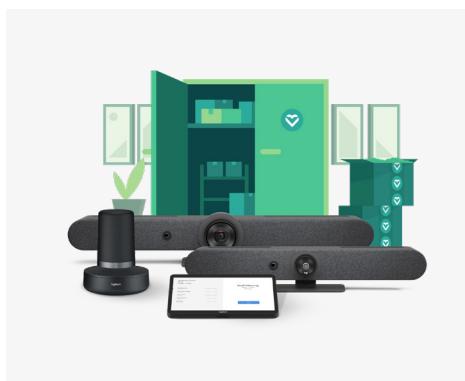
Gerente de serviços

O Logitech Select inclui um gerente de serviços (DSM, Dedicated Service Manager) que atua como o seu principal ponto de contato técnico de alto nível. Confie em seu DSM para obter ajuda para configuração, assistência técnica e solução de problemas em seu ecossistema de videoconferência¹.



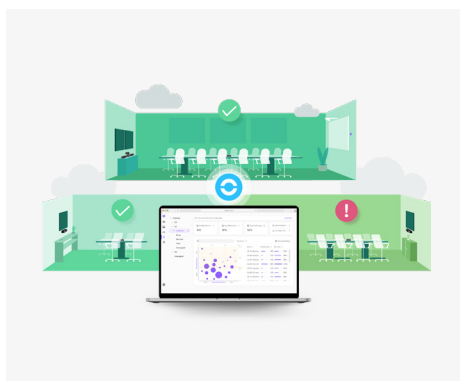
Substituição de produtos e avançada autorização de devolução de produto

A substituição de produtos se aplica a todos os seus dispositivos da Logitech em uma sala com o suporte Select sem a necessidade de outra garantia estendida específica para os dispositivos. O objetivo da avançada RMA é fornecer substituições no próximo dia útil para reduzir o tempo de inatividade.



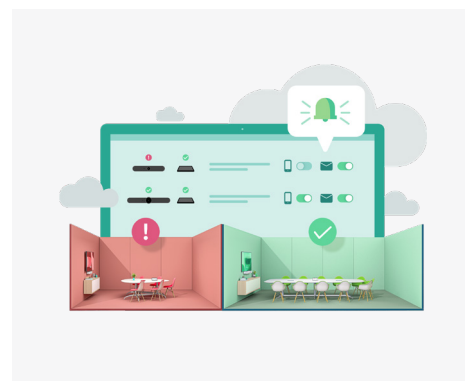
RMA instantânea

O Logitech Select fornece um kit de peças sobressalentes no local para rápida ativação e para solução de problemas. É a substituição de produtos mais rápida possível².



Otimização dos informes Logitech Sync Insights

O Logitech Sync ajuda a gerenciar e monitorar a integridade da sua solução de videoconferência. A combinação do Logitech Sync com o Logitech Select oferece insights sobre o uso e a ocupação de salas de reunião para que você otimize as suas soluções de videoconferência³.



Integração com fluxo de trabalho da ServiceNow

O Logitech Sync facilita o monitoramento e o gerenciamento dos dispositivos das salas de reunião pela equipe de TI. Com a sua integração à ServiceNow, notificações por push, como desconexão de dispositivos, alertam a equipe de TI para que possam buscar suporte e resolver qualquer problema rapidamente³.

POR QUE ADQUIRIR O LOGITECH SELECT

PROTEÇÃO DO SEU INVESTIMENTO

Ao tomar uma decisão sobre suas soluções de videoconferência, você faz um investimento importante para manter a sua empresa conectada e atualizada. Por um preço inferior ao de uma câmera de videoconferência para uma sala, o Logitech Select oferece um retorno significativo do seu investimento com serviços e insights premium que ampliam o tempo de atividade e economizam dinheiro ao eliminar custos inesperados de substituições.



PROJETADO E DISPONIBILIZADO POR ESPECIALISTAS

Não há opção melhor do que a Logitech (líder de mercado em soluções de videoconferência) para oferecer serviços premium e especializados que ajudam você a recuperar o tempo de inatividade com rapidez e eficiência para garantir tranquilidade.

SIMPLES MAS COMPLETO

A Logitech significa simplicidade, facilidade de uso, alta qualidade e valor em tudo que oferece. Com esse serviço simples, mas completo, você recebe suporte especializado de um fornecedor que ajuda a resolver qualquer problema de hardware ou software que possa surgir inesperadamente em suas soluções de videoconferência.

SUPORTE EXCEPCIONAL

Embora a Logitech ofereça suporte comercial básico para todas as nossas soluções, desejávamos fornecer um serviço completo que atendesse melhor as demandas e necessidades dos nossos clientes. Consulte o gráfico abaixo para ver como os nossos planos de serviço evoluíram para atender melhor às suas soluções de videoconferência.

	SUPORTE COMERCIAL BÁSICO	LOGITECH SELECT
Custo	Incluído em todos os produtos da Logitech	Taxa de assinatura por sala ⁴
Suporte da Central de ajuda	Suporte em horário comercial por telefone e por e-mail	24 horas, todos os dias, por telefone e por e-mail dentro de 1 hora
Gerente de serviços	Não	Sim ¹
Substituição de produtos	Garantia padrão de 2 anos. Envio por transporte terrestre; o tempo é variável	Até 5 anos ⁶ . Entrega expressa em um dia útil ⁵
RMA instantânea/reposição de peças sobressalentes no local	Não	Sim ²
Informes premium Logitech Sync Insights	Não	Sim ³
Integração do fluxo de trabalho da ServiceNow com o Logitech Sync	Não	Sim ³

COMO O LOGITECH SELECT FUNCIONA

O Logitech Select é fornecido com base em cada sala para que os clientes incluam quantas salas quiserem de acordo com as suas necessidades comerciais exclusivas. A equipe de TI precisa ter uma licença para cada sala que requer o suporte Logitech Select.

Comece a usar o Logitech Select seguindo estas quatro etapas simples:

Etapa 1: após a compra de uma ou mais licenças do Logitech Select, os clientes recebem um convite para criar uma conta no Logitech Select Portal. Como administrador de TI, os clientes podem conceder acesso a fornecedores de terceiros.

Etapa 2: atribua as suas licenças do Logitech Select a salas individuais no Logitech Select Portal. A atribuição de licenças é necessária para ter direito de acesso ao serviço.

- Para os clientes que usam a plataforma Logitech Sync, os dados das salas e dos dispositivos podem ser recuperados usando o Sync, que permite fácil atribuição de licenças do Logitech Select por sala. [Saiba mais sobre o Logitech Sync](#).
- Para os clientes que não usam o Logitech Sync, é possível inserir manualmente as informações das salas ou carregá-las por meio de arquivos CSV para atribuir as licenças.

Etapa 3: o acesso aos serviços Logitech Select pode ser feito criando um ticket de serviço no Logitech Select Portal ou acessando o recurso **Open a ticket** (Abrir um ticket) na plataforma Logitech Sync. Para obter mais informações, acesse logitech.com/select para assistir a um breve vídeo sobre como abrir um ticket.

Etapa 4: rastreie a solução do seu ticket ou solicitação de RMA no Logitech Select Portal.

OBSERVAÇÃO: para entrar em contato com o gerente de serviços e ter acesso a um kit de peças sobressalentes no local, entre em contato com o suporte do Logitech Select. Certifique-se de atribuir 50 ou mais licenças do Logitech Select para as salas de sua escolha. Para acessar os recursos do Logitech Sync, como os informes premium de insights ou a integração com a ServiceNow, baixe-o e configure as suas salas de videoconferência no Sync. Para obter mais informações sobre o Logitech Sync, acesse www.logitech.com/sync.

ESPECIFICAÇÕES DO PRODUTO EM DESTAQUE

Soluções cobertas	Confiabilidade, continuidade e tranquilidade para que as empresas monitorem todas as salas com um plano de serviços Logitech Select. Para salas de todos os tamanhos e toda a linha de produtos de videoconferência da Logitech, incluindo soluções de hardware e software, conte com a nossa assistência especializada e com ferramentas para reduzir o tempo de inatividade e garantir que as suas soluções de videoconferência estejam sempre prontas para uso quando suas equipes precisarem delas.	
Códigos dos produtos	Plano Logitech Select de 1 ano (por sala de reunião)	994-000149
	Plano Logitech Select de 2 anos (por sala de reunião)	994-000194
	Plano Logitech Select de 3 anos (por sala de reunião)	994-000148
	Plano Logitech Select de 4 anos (por sala de reunião)	994-000195
	Plano Logitech Select de 5 anos (por sala de reunião)	994-000196

logitech[®]

www.logitech.com/select

Entre em contato com o revendedor local ou conosco em

www.logitech.com/pt-br/vcsales

Logitech Americas
7700 Gateway Blvd.
Newark, CA 94560 USA

Logitech Europe S.A.
EPFL - Quartier de l'Innovation
Daniel Borel Innovation Center
CH - 1015 Lausanne

Logitech Asia Pacific Ltd.
Tel.: 852-2821-5900
Fax: 852-2520-2230

¹ Disponível com a compra de um plano de serviços Logitech Select para 50 salas ou mais.

² Um kit de peças sobressalentes no local para todas as 50 salas cobertas pelo plano Logitech Select.

³ Disponível para usuários do Logitech Sync.

⁴ Taxa de acordo com a duração do plano de serviços (de 1 a 5 anos).

⁵ Os horários de envio podem variar de acordo com imprevistos, como condições climáticas, interrupção no tráfego ou na rede de transporte e tempo de liberação alfandegária.

⁶ Até cinco anos, dependendo da idade do hardware, do período do plano e da data da compra.

© 2022 Logitech. Logitech, o logotipo da Logitech e outras marcas da Logitech são propriedades da Logitech e podem estar registrados. Todas as outras marcas registradas são propriedades dos respectivos proprietários. A Logitech não se responsabiliza por quaisquer erros possíveis nesta publicação. As informações sobre recursos, preços e produtos aqui contidas estão sujeitas a alterações sem aviso prévio.

Publicada em dezembro de 2022