



---

FICHE TECHNIQUE

# LOGITECH RALLY BAR

UNE SOLUTION VIDÉO POUR LES SALLES MOYENNES ET GRANDES. UNE VISIOCONFÉRENCE TOUT-EN-UN EN UNE SIMPLE PRESSION DE BOUTON.

## **BARRE VIDÉO TOUT-EN-UN POUR SALLES MOYENNES À GRANDES**

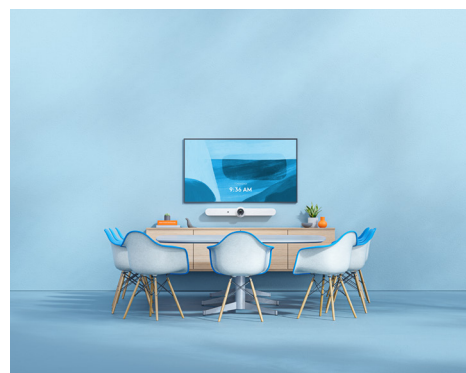
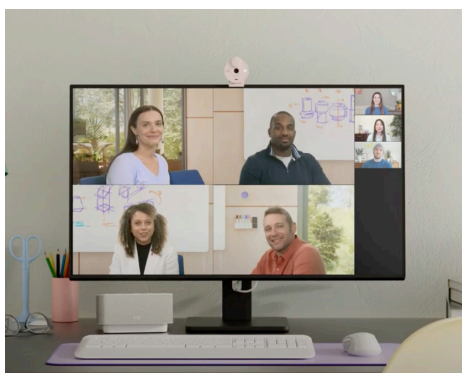
Logitech Rally Bar est la nouvelle référence pour les réunions vidéo dans des salles moyennes à grandes. Rally Bar est remarquablement simple à déployer, à utiliser et à gérer à distance.

Elle est prête à utiliser avec n'importe quel PC ou ordinateur portable, ou ou bien tirez parti de son dispositif informatique et utilisez-la en mode de serveur léger. Elle est compatible avec la plupart des plateformes que vous utilisez pour connecter des équipes hybrides, garantissant une expérience sans effort du domicile au bureau, et partout ailleurs.

De plus, Rally Bar s'intègre facilement aux contrôleurs de réunion comme Tap IP et à d'autres dispositifs comme Sight, ce qui permet de créer facilement une expérience de visioconférence idéale pour les participants en personne et à distance.

## TOUT LE MONDE EST VU ET ENTENDU CLAIREMENT

L'intelligence vidéo de l'IA, la prise de son avancée, la suppression du bruit et les améliorations logicielles continues offrent une expérience de réunion claire et naturelle aux travailleurs à distance.



## COMPATIBLE AVEC LES PRINCIPALES PLATEFORMES VIDÉO

Rally Bar est compatible avec la plupart des plateformes que vous utilisez pour connecter des équipes hybrides, garantissant une expérience sans effort du domicile au bureau, et partout ailleurs.



## RAPIDE À CONFIGURER, FACILE À GÉRER



Conçue pour organiser facilement des réunions vidéo dans des salles moyennes voire grandes, Rally Bar est rapide à configurer, simple à gérer et facile à intégrer à Tap ou Tap IP via CollabOS. Vous pouvez également utiliser des accessoires en option au mur, sur la table ou un écran.

De plus, vous pouvez exploiter Rally Bar comme serveur de salle de réunion, en mode USB connectée à un PC de salle de réunion ou via un ordinateur portable.



PC



SERVEUR LÉGER



MODE AVEC



## UN PLAN DE SERVICE POUR TOUTES VOS SALLES DE RÉUNION

Assurez la continuité des activités et simplifiez la gestion grâce à notre plan de service complet, Select. Grâce à un accès direct à nos experts produits 24 h/24 et 7 j/7, à une assistance dans l'heure et au remplacement rapide des produits, nous vous aidons à garder vos salles et vos solutions Logitech prêtes pour votre prochaine réunion. Select couvre Rally Bar et tous les autres dispositifs Logitech dans la salle sous garantie active.

MICROPHONES	INTERFACES	CÂBLE D'ALIMENTATION		
<p>Réponse en fréquence: 90 Hz – 16 kHz</p> <p>Sensibilité: &gt;-36 dBFS +/-1 dB @ 1 Pa</p> <p>Débit de données microphone: 48 kHz</p> <p>Portée de détection: 7 m</p> <p>Éléments Beamforming: six microphones omnidirectionnels MEMS formant cinq faisceaux acoustiques latéraux</p> <p>Traitement audio: AEC (Annulation de l'écho acoustique), DAV (Détecteur d'activité vocale)</p> <p>Suppression du bruit: filtre IA</p> <p>Microphones supplémentaires: prend en charge jusqu'à 4 modules de micro Rally pour des salles de conférences plus grandes</p>	<p>Sortie HDMI: 2 (jusqu'à 1080p)</p> <p>Entrée HDMI: 1</p> <p>USB 3.0: 3x Type A, 1x Type C</p> <p>Réseau: 10/100/1G Ethernet</p> <p>Wi-Fi: 802.11a/b/g/n/ac (MIMO)</p> <p>Entrée micro externe: oui (l'entrée propriétaire prend en charge en option le module micro Rally, Rally Mic Pod Hub et la rallonge pour module de micro Rally)</p> <p>Télécommande: Bluetooth® Low Energy</p>	<p>Boîtier d'alimentation: détection automatique</p> <p>Tension/Alimentation de fonctionnement: 100-240 V, 19 V, 4,74 A</p> <p>Dimensions de l'alimentation: 127 mm x 51 mm x 30 mm</p> <p>Câble CC: 1,5 m</p> <p>Câble CA: 1 m</p> <p>Câble HDMI 1.4: 2 m</p> <p>Câble USB-A vers USB-C 3.0: 2,2 m</p>		
ENVIRONNEMENT	SÉCURITÉ	GARANTIE		
<p>Température de fonctionnement: 0 à 40 °C</p> <p>Température de stockage: -40 à 70 °C</p> <p>Humidité: 10 à 95 %</p> <p>BTU/h: 57 inactif, 64 pendant une réunion</p>	<p>Chiffrement de disque: AES-128</p> <p>Chiffrement des données: touches symétriques, PKI</p> <p>ID de dispositif: protégé par une attestation de dispositif</p> <p>Accès au dispositif: authentification par API</p> <p>Protection des clés: Arm TrustZone, RPMP</p>	<p>Standard: 2 ans de garantie matérielle limitée incluse</p> <p>Étendue: extensions de garantie d'un an et de trois ans disponibles au moment de l'achat du matériel. Vérifiez la disponibilité auprès de votre revendeur.</p>		
CONTENU		CARACTÉRISTIQUES TECHNIQUES DU PRODUIT		
<p>Rally Bar</p> <p>Boîtier d'alimentation</p> <p>Cordon d'alimentation CA</p> <p>Câble HDMI</p>	<p>Câble USB</p> <p>Télécommande</p> <p>Cache d'objectif pour caméra principale et AI Viewfinder</p> <p>Documentation utilisateur</p>	<p><b>Rally Bar - Graphite</b></p> <p>N° de référence: 960-001308</p>	<p><b>Rally Bar - Blanc</b></p> <p>N° de référence: 960-001320</p>	<p><b>Rally Bar - Conforme à la TAA</b></p> <p>N° de référence: 960-001564</p>

## DÉVELOPPEMENT DURABLE



Plastique recyclé: les composants en plastique de la version Graphite de Rally Bar contiennent 40 % de plastique certifié recyclé post-consommation\*. Logitech donne une seconde vie au plastique issu de produits électroniques grand public afin de réduire son empreinte carbone.

\* Hors câbles, assemblage du circuit imprimé et emballage. Mesuré au poids.



[www.logitech.com/RallyBar](http://www.logitech.com/RallyBar)

Contactez votre revendeur  
ou contactez-nous à l'adresse  
[www.logitech.com/vcsales](http://www.logitech.com/vcsales)

**Logitech Americas**  
7700 Gateway Blvd.  
Newark, CA 94560 États-Unis

**Logitech Europe S.A.**  
EPFL - Quartier de l'Innovation  
Daniel Borel Innovation Center  
CH - 1015 Lausanne

**Logitech Asia Pacific Ltd.**  
Tél.: 852-2821-5900  
Fax: 852-2520-2230

© 2024 Logitech. Logitech, le logo Logitech et les autres marques Logitech sont la propriété exclusive de Logitech et sont susceptibles d'être déposés. Toutes les autres marques sont la propriété exclusive de leurs détenteurs respectifs. Logitech décline toute responsabilité en cas d'erreurs dans cette publication. Les informations énoncées dans ce document peuvent faire l'objet de modifications sans préavis.

Publié en janvier 2024