



---

## FICHE TECHNIQUE

# SOLUTION POUR SALLES: RALLY BAR HUDDLE + TAP IP

DÉMARREZ DES RÉUNIONS D'UNE SIMPLE PRESSION SUR UN BOUTON. CETTE SOLUTION POUR SALLES COMPLÈTE DE LOGITECH COMPORTE UN CONTRÔLEUR TACTILE ET UNE BARRE VIDÉO TOUT-EN-UN.

## SOLUTIONS TOUT-EN-UN POUR LES PETITES SALLES DE RÉUNION ET LES PETITS ESPACES

Conçue pour organiser facilement des réunions vidéo, la solution Rally Bar Huddle + Tap IP est rapide à installer, simple à gérer et facile à intégrer via CollabOS.

Rally Bar Huddle est compatible quelle que soit la plateforme logicielle vidéo que vous utilisez pour connecter des équipes hybrides, garantissant une expérience sans effort du domicile au bureau, et partout ailleurs.

Avec Rally Bar Huddle et Tap IP, il est facile de planifier des réunions, de les rejoindre et d'y participer.

# CARACTÉRISTIQUES DU PRODUIT



## BARRE VIDÉO TOUT-EN-UN PREMIUM POUR LES PETITES SALLES DE RÉUNION ET LES PETITS ESPACES

Configuration et gestion rapides et faciles grâce à la barre vidéo tout-en-un de Logitech pour les petites salles de réunion et les petits espaces. L'IA intégrée active RightSight, la vue en grille, la vue de l'intervenant, et bien plus encore. Elle offre le même son riche et puissant que la Rally Bar et la Rally Bar Mini.

## DÉMARREZ TOUTES VOS RÉUNIONS AVEC TAP

Démarrez chaque réunion d'un simple clic avec Tap IP, un contrôleur tactile connecté au réseau facile à utiliser et à configurer.

## CÂBLAGE PROPRE ET SÉCURISÉ

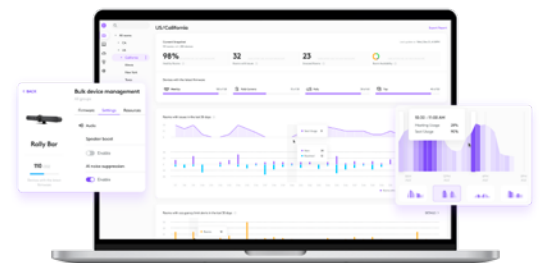
Faites passer les câbles par-dessus ou par dessous: un rangement des câbles permet de dissimuler tout encombrement des câbles et assure des connexions solides. Cela réduit le nombre de câbles visibles, évite les temps d'arrêt dus aux déconnexions accidentelles et prend en charge les positions de fixation au-dessus et en dessous de l'écran.

## GESTION DES DISPOSITIFS ET INFORMATIONS CLÉS

Surveillez, gérez et obtenez des informations commerciales sur la façon dont vos salles sont utilisées avec Logitech Sync.

## PLUSIEURS OPTIONS DE FIXATION

Un support, trois possibilités. Fixez Rally Bar Huddle à un écran, une table ou un mur pour tirer le meilleur parti de vos petites salles de réunion et salles de conférence.



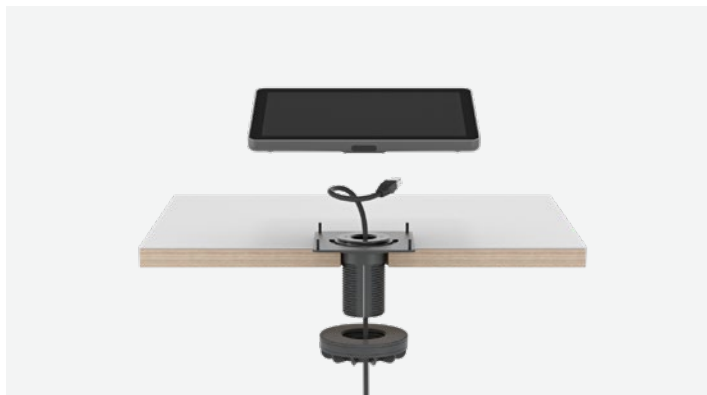
# ACCESSOIRES ET CARACTÉRISTIQUES TECHNIQUES

## ACCESSOIRES RECOMMANDÉS



### Tap Scheduler

Panneau de planification conçu spécialement pour les salles de réunion.



### Support de table Tap

Fixation de table pivotante avec gestion des câbles.



### Scribe

Partagez facilement des tableaux blancs lors de réunions vidéo grâce à Logitech Scribe, une caméra pour tableau blanc optimisée par l'IA.



### Swytch

Connectez un ordinateur portable à l'équipement audiovisuel d'un système de salle de réunion pour des visioconférences ou des webinars.

## CARACTÉRISTIQUES TECHNIQUES

### TAP IP – GÉNÉRAL

Écran tactile: écran 257 mm en diagonale avec angle d'affichage de 14°  
Résolution: 1 280 x 800  
Câblage: câble d'alimentation par Ethernet (PoE) requis (non inclus), dispositif IEEE 802.3af de type 1, classe 3  
Gestion des câbles: système interne de regroupement des câbles et de traction  
Ethernet: 10/100 mbps  
Wi-Fi: 802.11a/b/g/n/ac  
Gestion des dispositifs: Logitech Sync  
Couleur: graphite  
Fixation: VESA FDMI 100 mm x 100 mm  
Dimensions (H x L x P): 58 mm x 244 mm x 179 mm

### TECHNOLOGIES RIGHTSENSE

RightLight: rendu des tons de peau naturel pour chaque participant devant la caméra  
RightSight: maintient une surveillance continue de la pièce et détecte les silhouettes humaines pour un cadrage automatique des participants  
RightSound: distingue les mots d'autres sons pour une égalisation de la voix automatique tout en supprimant les bruits de fond et les échos.

# CARACTÉRISTIQUES TECHNIQUES DU PRODUIT ET LIENS

CARACTÉRISTIQUES GÉNÉRALES	MICROPHONES	DIMENSIONS	
<p>Composants intégrés: ensemble de six microphones DMIC, caméra avec zoom numérique panoramique, haut-parleur complet, système de gestion et de fixation des câbles, support multifonctionnel, volet de confidentialité motorisé intégré, plateforme Logitech CollabOS</p> <p>Boîtier: boîtier tout-en-un avec protection avant remplaçable sur site</p> <p>Gestion des dispositifs: Logitech Sync</p> <p>Écrans pris en charge: un (la prise en charge d'un deuxième écran sera bientôt disponible)</p> <p>Résolution d'écran: jusqu'à 1080p</p> <p>Prise en charge de protocole réseau: IPv4, IPv6</p> <p>Prise en charge de proxy: proxy basé sur l'IP, proxy basé sur FQDN et proxy avec fichier PAC</p>	<p>Réponse en fréquence: 90 Hz -16 kHz</p> <p>Sensibilité: -36 dBFS +/-1 dB à 1 Pa</p> <p>Débit de données microphone: 48 kHz</p> <p>Portée de détection: jusqu'à 7 m</p> <p>Éléments Beamforming: six microphones omnidirectionnels MEMS formant cinq faisceaux acoustiques latéraux</p> <p>Traitement audio: AEC (Annulation de l'écho acoustique), DAV (Détecteur d'activité vocale)</p> <p>Suppression du bruit: algorithme de débruitage basé sur l'IA</p>	<p>Largeur: 549,6 mm</p> <p>Hauteur: 78,9 mm</p> <p>Profondeur: 76,0 mm</p> <p>Poids: 1,8 kg</p>	
		CONFIGURATION REQUISE	
		<p>Connexion Internet: filaire ou sans fil</p> <p>Mode USB: Windows® 11, Windows 10, les deux versions les plus récentes de macOS</p> <p>Mode Appliance: licence logicielle pour solutions pour salles (non incluse)</p>	
HAUT-PARLEURS	CAMÉRA	CONTENU DU COFFRET	
<p>Transducteur: 55 mm avec boîtier bass reflex et suspension brevetée</p> <p>Sensibilité: 83 dB SPL à 1 W +/-2dB et à 1 mètre</p> <p>Alimentation nominale: 8WTHD: 1 kHz &lt;2 % à 1 W</p> <p>Fréquence d'échantillonnage du haut-parleur: 48 KHz</p> <p>Impédance: 4 Ω</p>	<p>Panoramique numérique: ±48° avec zoom 4x</p> <p>Inclinaison numérique: ±32° avec zoom 4x</p> <p>Zoom: Zoom numérique HD 4X</p> <p>Champ de vision diagonal: 120°</p> <p>Champ de vision horizontal: 113°</p> <p>Champ de vision vertical: 80°</p>	<p><b>Rally Bar Huddle</b></p> <p>Rally Bar Huddle</p> <p>Support multiple</p> <p>Boîtier d'alimentation</p> <p>Cordon d'alimentation CA</p> <p>Câble HDMI</p> <p>Câble USB</p>	<p><b>Tap IP</b></p> <p>Contrôleur tactile</p> <p>Logitech Tap IP</p> <p>Vis de montage VESA (4)</p> <p>Tissu en microfibre</p> <p>Documentation</p>
CÂBLE D'ALIMENTATION	CERTIFICATIONS ET COMPATIBILITÉ	INFORMATIONS SUR LA GARANTIE	
<p>Boîtier d'alimentation: détection automatique</p> <p>Tension/Alimentation de fonctionnement: 100-240 V, 19 V, 2,1 A</p> <p>Dimensions de l'alimentation: 114 mm x 47 mm x 32,3 mm</p> <p>Câble CC: 1,5 m</p> <p>Câble CA: 1 m</p> <p>Câble HDMI 1.4: 2 m</p> <p>Câble USB-A vers USB-C 3.0: 2,2 m</p>	<p><b>Certifications:</b></p> <p>Certifiée pour Zoom Rooms</p> <p>Compatible avec Microsoft Teams</p> <p><b>Mode Appliance:</b></p> <p>Microsoft Teams</p> <p>Zoom Rooms</p> <p><b>Mode USB:</b></p> <p>Microsoft Teams</p> <p>Zoom Rooms</p> <p>Google Meet</p> <p>Pour en savoir plus, consultez la page d'aide.</p>	<p>Standard: 2 ans de garantie matérielle limitée inclus.</p> <p>Étendue: extensions de garantie d'un an et de trois ans disponibles au moment de l'achat du matériel.</p> <p>Vérifiez la disponibilité auprès de votre revendeur.</p>	
		ENVIRONNEMENT	
		<p>Température de fonctionnement : 0 à 40 °C</p> <p>Température de stockage: -25 à 70 °C</p> <p>Humidité: 10 à 90 %</p>	
INTERFACES	SÉCURITÉ	ACCESSOIRES	
<p>Sortie HDMI: 1</p> <p>Entrée HDMI: 1</p> <p>USB: 1x Type A, 1x Type C</p> <p>Réseau: 10/100/1G Ethernet</p> <p>Wi-Fi: 802.11a/b/g/n/ac</p>	<p>Chiffrement de disque:</p> <p>Chiffrement des données:</p> <p>ID de dispositif:</p> <p>Accès au dispositif:</p> <p>Protection des clés:</p>	<p>Protections: protection avant Rally Bar Huddle nettoyable, tissu blanc cassé</p> <p>Supports: support mural pour barres vidéo, support de télévision pour barres vidéo</p> <p>Contrôleur tactile: Logitech Tap et Tap IP</p>	
		NUMÉRO DE RÉFÉRENCE	
		991-000478	

**logitech®**

Contactez votre revendeur  
ou contactez-nous à l'adresse  
[www.logitech.com/business](http://www.logitech.com/business)

**Logitech Americas**  
3930 North First St  
San Jose, CA 95134 États-Unis

**Logitech Europe S.A.**  
EPFL - Quartier de l'Innovation  
Daniel Borel Innovation Center  
CH - 1015 Lausanne

**Logitech Asia Pacific Ltd.**  
Tél.: 852-2821-5900  
Fax: 852-2520-2230

© 2023 Logitech. Logitech, le logo Logitech et les autres marques Logitech sont la propriété exclusive de Logitech et sont susceptibles d'être déposés. Toutes les autres marques sont la propriété exclusive de leurs détenteurs respectifs. Logitech décline toute responsabilité en cas d'erreurs dans cette publication. Les informations énoncées dans ce document peuvent faire l'objet de modifications sans préavis.

Publié en septembre 2023