

logitech®

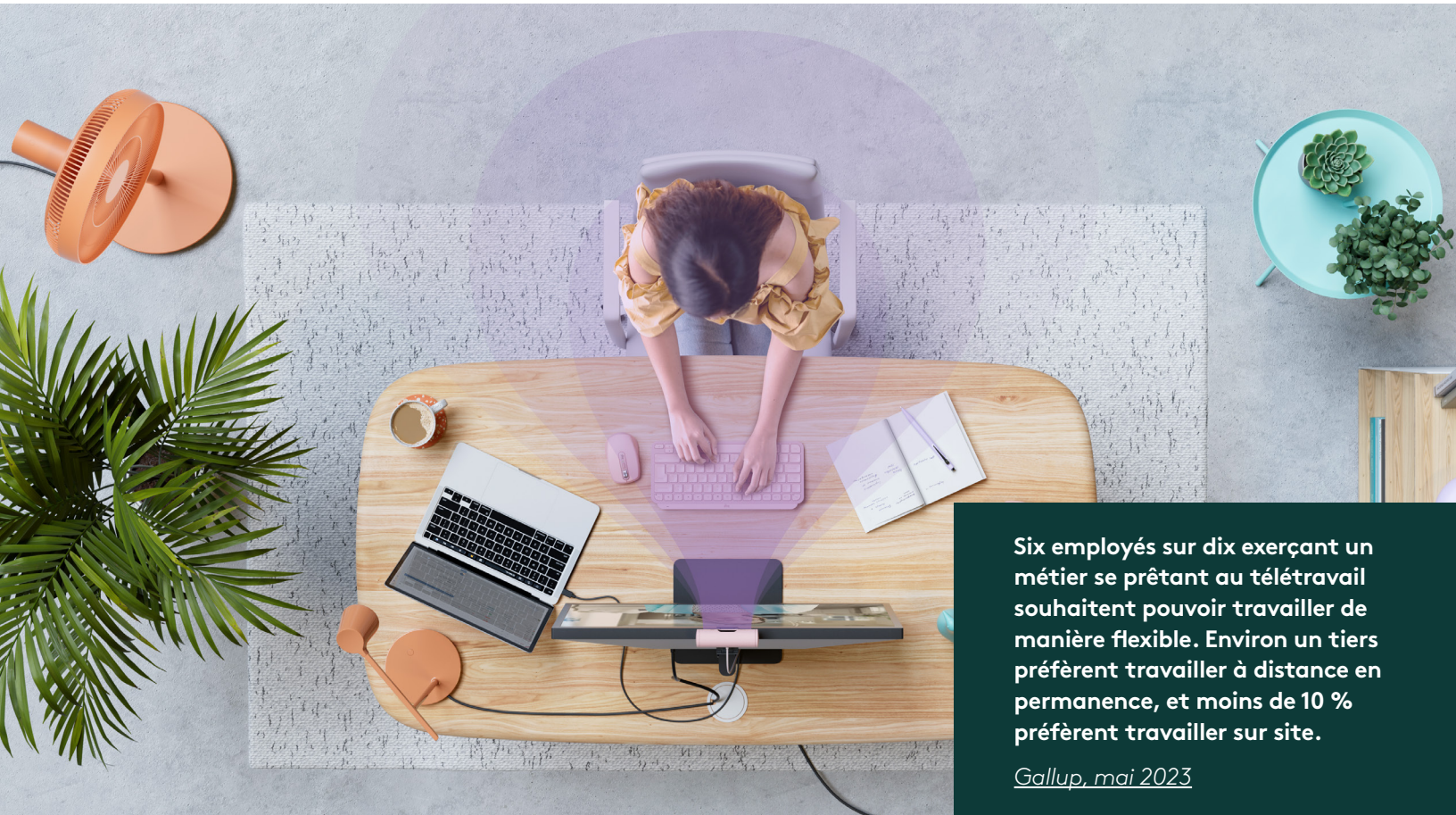
# Unifier l'expérience de travail hybride

Comment les solutions Logitech et Microsoft Teams aident les employés en toute simplicité, que ce soit dans leur bureau à domicile ou la salle de conférence



# Introduction

Notre façon de travailler a fondamentalement changé. La possibilité de télétravailler ou de partager son temps entre la maison et le bureau (anciennement considérée comme un avantage agréable, mais facultatif) constitue désormais un enjeu majeur pour attirer et retenir les employés de qualité. Cependant, la mise en place d'un environnement de travail flexible ne se résume pas à décider du nombre de jours par semaine où les employés doivent travailler. Pour promouvoir la productivité, maximiser les résultats et améliorer l'expérience des employés, il est nécessaire d'aller au-delà des fondamentaux, peu importe où se trouvent les employés.



**Six employés sur dix exerçant un métier se prêtant au télétravail souhaitent pouvoir travailler de manière flexible. Environ un tiers préfèrent travailler à distance en permanence, et moins de 10 % préfèrent travailler sur site.**

*Gallup, mai 2023*

## L'avenir du travail est hybride... et il est déjà là

C'est un cliché parce que c'est vrai: le travail hybride est parti pour durer. Selon [Gallup](#), en 2023, 29 % des employés exerçant un métier se prêtant au télétravail travaillaient exclusivement à distance, 52 % utilisaient un modèle de travail flexible et seulement 20 % travaillaient sur site tous les jours. Le monde du travail de demain est officiellement arrivé.

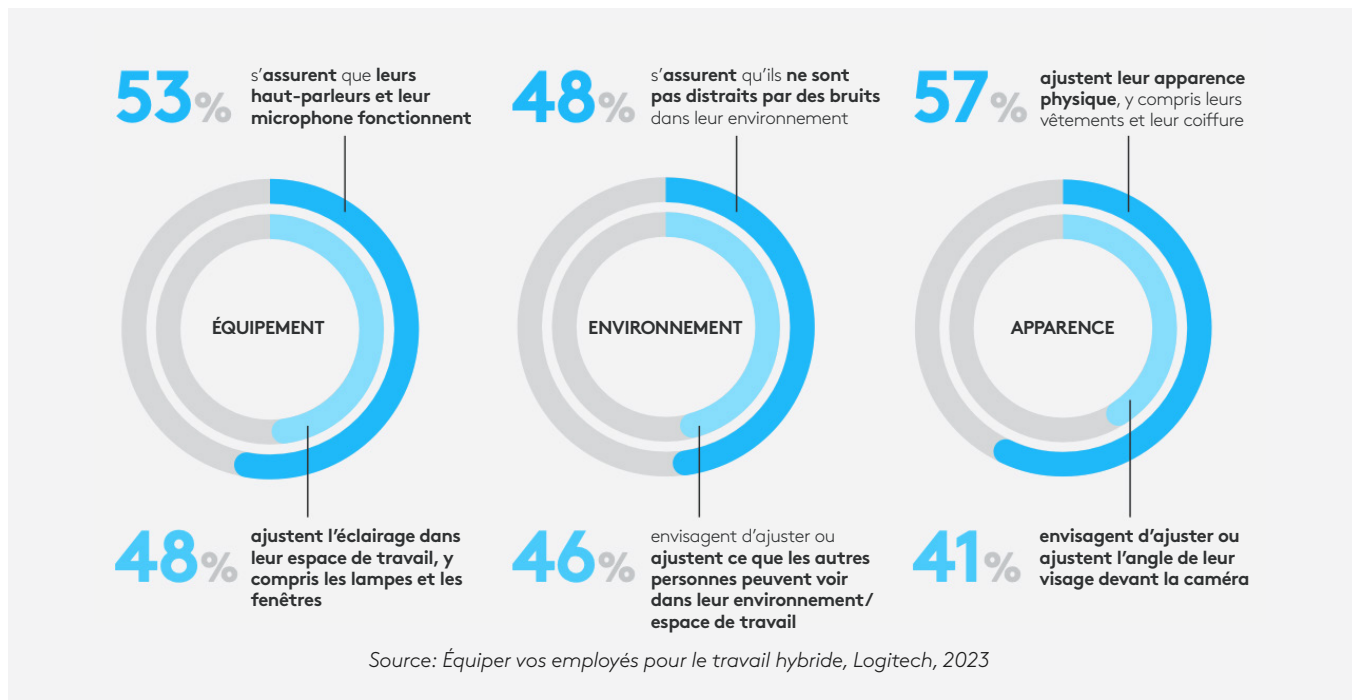
Pourtant, si le *lieu de travail* a considérablement évolué, les *méthodes de travail* sont encore en phase d'adaptation. Quels que soient leur âge et leur carrière, les employés doivent composer avec des équipements incohérents ou inadéquats. Les défis sont innombrables : faire « converser » deux dispositifs, configurer et connecter de nouveaux dispositifs, ajuster les paramètres audio et vidéo, vérifier que votre arrière-plan est convenable, et plus encore. La résolution des problèmes matériels peut nécessiter beaucoup de temps et d'énergie, ce qui a un impact négatif sur la productivité, les performances et la satisfaction des employés.

## Quelques chiffres:

- Moins de 40 % des décideurs informatiques interrogés par Logitech en 2023 ont déclaré que leurs organisations fournissaient des webcams, des casques ou d'autres accessoires externes qui optimisent les performances audio et vidéo.
- 89 % des utilisateurs finaux rencontrent des problèmes de vidéo en raison de la caméra intégrée à leur ordinateur. Près des deux tiers signalent des problèmes d'éclairage, d'angles peu flatteurs et de complexes au niveau de leur apparence.
- 85 % des participants à l'enquête rencontrent des problèmes audio liés aux haut-parleurs, aux micros et aux casques grand public, notamment une mauvaise qualité sonore, du bruit de fond et des problèmes de connexion aux écouteurs ou aux casques.

Source: *Équiper vos employés pour le travail hybride, Logitech, 2023*

Ces obstacles entraînent une distraction constante tout au long de la journée, ce qui perturbe la fluidité et fait perdre du temps. Et si toutes les minutes consacrées à la gestion d'un équipement de qualité inférieure étaient plutôt utilisées de manière efficace ? C'est possible, grâce aux solutions adaptées de Logitech et Microsoft.



## Améliorez l'expérience des employés avec le matériel Logitech et Microsoft Teams

Les équipements de salle de réunion et les outils de bureau Logitech sont certifiés pour Microsoft Teams, offrant aux entreprises un moyen transparent de mettre à niveau l'expérience des employés à domicile et au bureau. Ensemble, Logitech et Microsoft offrent un portefeuille de solutions flexible et complet qui répond aux besoins des employés et des équipes informatiques. Résultat: une productivité accrue, une plus grande satisfaction des employés et une équipe informatique qui peut se concentrer sur la valeur ajoutée pour l'entreprise plutôt que sur le dépannage des webcams.

Voyons comment l'écosystème Logitech et Microsoft Teams façonne l'avenir du travail à domicile, au bureau et dans la salle de conférence.

# À domicile: offrez à vos employés en télétravail des équipements conçus pour fonctionner où qu'ils se trouvent

Commençons par le domicile. Que les employés soient entièrement hors site ou qu'ils travaillent à domicile une ou deux fois par semaine, les employés en télétravail ont besoin d'outils pour fournir un travail de qualité et avoir l'impression de faire partie de l'équipe. Logitech propose une gamme de périphériques ultra performants qui facilitent le télétravail et garantissent la réussite des employés. Les webcams et casques de qualité professionnelle offrent une expérience audio et vidéo exceptionnelle. Les souris et claviers intelligents favorisent un état de flow grâce à des fonctionnalités conçues pour les performances et le confort. Une station d'accueil tout-en-un de pointe, dotée de commandes de réunion, de haut-parleurs et d'un microphone, permet de combiner le tout.

Chaque dispositif s'intègre parfaitement à Microsoft Teams, ce qui permet aux utilisateurs finaux et au service informatique de récupérer des heures de travail. Avec les solutions de Logitech et Microsoft, tout fonctionne parfaitement.

## Le kit d'outils de télétravail essentiel



### **Webcam:** Brio 505

Facilitez les réunions vidéo grâce à Brio 505, une webcam 1080p prête à l'emploi et certifiée pour les principales plateformes vidéo.



### **Casque:** Zone Vibe Wireless 2

Travaillez confortablement et avec élégance grâce à des fonctionnalités professionnelles comme la gestion à distance, la suppression de bruit et l'audio immersif.



### **Clavier:** MX Keys

Des claviers ultra performants, conçus pour une frappe confortable, rapide et fluide, avec un éclairage intelligent et des touches programmables.



### **Souris:** MX Master 3S

Ressentez chaque instant de votre flux de travail avec encore plus de précision, de sensation et de performances.



### **Récepteur USB:** Logi Bolt

Créez une connexion sans fil sécurisée et performante entre votre souris, votre clavier et votre ordinateur.



### **Dock:** Logi Dock

Connectez tous vos dispositifs et éliminez l'enchevêtrement de câbles grâce à une station d'accueil USB-C tout-en-un.

# Au bureau: optimisez l'espace de bureau grâce au hot-desking simple et fluide

Passons maintenant au bureau. Le travail flexible a apporté de nouveaux niveaux de flexibilité et d'efficacité à la disposition traditionnelle des bureaux, entraînant la nécessité de repenser l'espace de bureau. Que vous appeliez cela hot-desking, hoteling ou flex-desking, ce nouveau paradigme nécessite des solutions qui fonctionnent parfaitement pour les employés et le service informatique.

Les employés qui choisissent de se rendre au bureau ont besoin d'un moyen simple de trouver un bureau et de s'y installer. C'est là que Logi Dock Flex entre en jeu. Logi Dock Flex est une station d'accueil gérée qui permet aux employés de réserver facilement et de manière personnalisée des bureaux, et au service informatique de gérer facilement les dispositifs.



## Avec Logi Dock Flex, les employés peuvent:

- évaluer la disponibilité des bureaux en un clin d'œil;
- réserver facilement des bureaux partagés, soit en réservant au préalable, soit directement au bureau;
- prévenir leurs collègues s'ils viennent au bureau;
- choisir des bureaux proches de leurs collègues ou de leur équipe;
- surveiller et accéder automatiquement aux périphériques en branchant leur ordinateur portable;
- choisir des arrière-plans personnalisés, envoyer des messages, participer à des appels et voir les événements à venir
- éviter l'encombrement des bureaux grâce à une gestion soignée des câbles.

## Avec Logi Dock Flex, les équipes informatiques et chargées des installations peuvent:

- surveiller l'intégrité des bureaux, déployer des mises à jour, modifier les paramètres et recevoir des alertes de problèmes depuis une plateforme unique;
- recevoir des alertes automatiques en cas de déconnexion de périphériques comme des souris, des claviers ou des webcams;
- effectuer une intégration aux outils existants, comme Microsoft Teams, pour une expérience cohérente;
- tirer parti des données d'enregistrement sur l'utilisation des bureaux pour une meilleure planification de l'espace.

Bien entendu, les bureaux peuvent également bénéficier des produits du kit d'outils de télétravail. Les périphériques haut de gamme et le système à toute épreuve pour garder tous vos appareils connectés vous convaincront d'aller au bureau.

# Dans la salle de conférence: facilitez les réunions et rendez-les plus équitables pour tous les employés

Bien sûr, l'un des principaux avantages du bureau est de pouvoir se rencontrer en personne. Une fois que les employés sont installés dans leur bureau partagé, ils ont besoin d'un moyen de collaborer efficacement et sans effort.

Heureusement, les capacités des salles de conférence ont beaucoup évolué. L'intégration complète entre l'écosystème Logitech et Microsoft Teams garantit un enregistrement rapide et facile, dans les petites comme dans les grandes salles de conférence.

Les petits espaces de conférence fonctionnent souvent comme des salles BYOD (Bring Your Own Device). Les employés utilisent leur propre ordinateur portable pour organiser la réunion, qui se connecte à Logitech MeetUp, notre caméra de conférence tout-en-un spécialement conçue pour les petits environnements. MeetUp est un système compact doté de fonctionnalités audio et vidéo avancées, ainsi que d'un support pour écran qui réduit le nombre de câbles traversant la salle et optimise l'espace utilisable (adieu module mains libres). MeetUp peut

également être connecté à Logitech RoomMate à des fins de surveillance et de gestion distantes des dispositifs.

Le partenariat entre Logitech et Microsoft gagne encore en efficacité grâce aux Microsoft Teams Rooms natives. Les Microsoft Teams Rooms natives utilisent les solutions Logitech Rally Bar combinées à la gamme de produits Tap pour créer une expérience de salle de conférence vraiment innovante.

Dans une Teams Room native, les utilisateurs ne doivent pas apporter d'ordinateurs portables individuels. Au lieu de cela, ils peuvent utiliser l'ordinateur intégré à Rally Bar pour exécuter des applications de visioconférence comme Microsoft Teams directement à partir du dispositif en un clin d'œil. Tap Scheduler simplifie la planification des salles et aide les employés à trouver et à demander le bon espace, tandis que les contrôleurs tactiles Tap et Tap IP offrent la possibilité de rejoindre une réunion d'un simple clic, l'intégration du calendrier, le partage de contenu facile et une expérience cohérente dans toutes les salles.





## Quelle barre vidéo est adaptée à votre salle de conférence?



**MeetUp**  
Petites  
salles BYOD

Jusqu'à 4 personnes



**Rally Bar Huddle**  
Petites salles

Jusqu'à 7 personnes



**Rally Bar Mini**  
Salles moyennes

Jusqu'à 12 personnes



**Rally Bar**  
Grandes salles

Jusqu'à 20 personnes

Les Microsoft Teams Rooms natives égalisent l'expérience entre les membres d'une réunion, qu'ils soient sur site ou à distance. Rally Bar offre différentes options d'affichage qui permettent aux utilisateurs de basculer entre le zoom sur l'intervenant, la salle entière ou la division des participants dans les cadres de galerie pour éliminer les espaces vides. AI Viewfinder optimise la vidéo tandis que la technologie RightSound basée sur l'IA ajuste automatiquement le volume de la voix et supprime les bruits indésirables. Dans une Microsoft Teams Room native équipée du matériel Logitech, les personnes présentes dans la salle

et à domicile se sentiront vues, entendues et sur pied d'égalité.

La gamme de produits Rally Bar permet également de simplifier la gestion des salles de conférence pour les équipes informatiques. Les équipes informatiques et les administrateurs peuvent choisir d'utiliser le portail de gestion Microsoft Pro Teams ou Logitech Sync pour surveiller l'état des salles et gérer leur intégrité, des mises à jour des dispositifs aux statistiques sur l'utilisation.

## Complétez votre salle avec des périphériques et accessoires de pointe



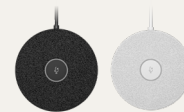
### Sight

Une caméra de table qui utilise l'IA pour fournir un cadrage intelligent pour plusieurs participants et donner aux participants à distance l'impression d'être assis à table.



### Scribe

Une caméra pour tableau blanc qui facilite la collaboration et les séances de réflexion en diffusant facilement des tableaux blancs lors de réunions vidéo.



### MicPods

Des microphones modulables qui offrent un son de conversation remarquablement clair et naturel grâce aux technologies RightSound.



## Booster la productivité et la satisfaction grâce aux solutions Logitech et Microsoft Teams

Adopter l'avenir du travail ne se limite pas à offrir aux gens plus d'autonomie et de flexibilité. Les organisations doivent également fournir aux employés les outils dont ils ont besoin pour fournir un travail de qualité à domicile, au bureau et ailleurs.

Découvrez comment la gamme Logitech et Microsoft Teams peut transformer les réunions dans votre entreprise, y compris les solutions par espace, les caractéristiques du produit et bien plus encore, sur notre [page de partenariat](#) détaillée.



Logitech, Inc.  
3930 North First St  
San Jose, CA 95134 USA  
Publié en mars 2024

Ce livre blanc est fourni à titre informatif uniquement. Logitech ne donne aucune garantie expresse, implicite ou légale quant aux informations contenues dans ce livre blanc. Ce livre blanc est fourni « en l'état » et peut être mis à jour par Logitech régulièrement.

© 2024 Logitech. Logitech, Logi et le logo Logitech sont des marques commerciales ou déposées de Logitech Europe S.A. et/ou de ses sociétés affiliées aux États-Unis et dans d'autres pays. Toutes les autres marques sont la propriété exclusive de leurs détenteurs respectifs. Logitech décline toute responsabilité en cas d'erreurs dans cette publication. Les informations énoncées dans ce document peuvent faire l'objet de modifications sans préavis.