



FOLLETO

LOGITECH ROOMMATE

Convierte cualquier espacio en una sala de videoconferencias basada en dispositivos autónomos con RoomMate, un dispositivo autónomo diseñado específicamente para la video colaboración. RoomMate funciona con CollabOS, el sistema operativo unificador incluido en los dispositivos autónomos de barra de video de Logitech, lo cual proporciona una implementación simple y consistente en todas las salas de reunión.

DISPOSITIVO AUTÓNOMO COLLABOS PARA CÁMARAS DE CONFERENCIA Y PERIFÉRICOS DE SOLUCIONES PARA SALAS DE REUNIÓN COMPATIBLES

Al conectar RoomMate con MeetUp o Rally System, el equipo de TI puede implementar Microsoft Teams Rooms en Android, dispositivos Zoom Rooms u otras soluciones de videoconferencia en cualquier espacio de reunión. Para salas con sistemas de audio personalizados, RoomMate es compatible con socios selectos, como Biamp, QSC y Shure.

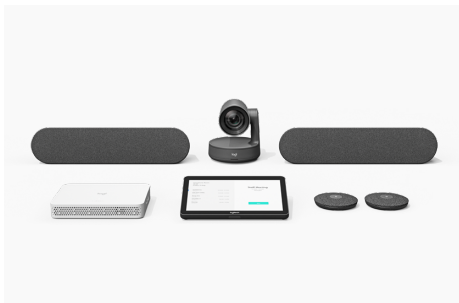
RoomMate está diseñado para la implementación y la administración a escala. RoomMate cuenta con un formato de bajo perfil, ofrece todas las capacidades necesarias para videoconferencias HD con una o dos pantallas y se puede instalar de forma segura y fuera de la vista. Supervisa y administra fácilmente RoomMate junto con otros dispositivos a través de Logitech Sync, el centro de administración de Teams o Zoom Device Management.



Logitech RoomMate con sistema Rally Plus

DISEÑADO ESPECIALMENTE PARA LA VIDEO COLABORACIÓN

RoomMate funciona con CollabOS, lo cual te permite implementar fácilmente Microsoft Teams Rooms en Android, dispositivos Zoom Rooms y otros servicios líderes de videoconferencia.



VERSATILIDAD MODULAR

Convierte cualquier espacio en una sala de videoconferencias basada en dispositivos autónomos. Conecta el sistema modular Rally System o MeetUp a RoomMate y agrega un controlador táctil Logitech Tap, una cámara para pizarra Scribe* y otros dispositivos de colaboración a tus salas de reunión.



CONEXIONES POTENTES

Con su diseño elegante y de perfil bajo, RoomMate ofrece toda la potencia necesaria para videoconferencias HD en salas con una o dos pantallas.



FLEXIBLE, ORGANIZADO Y SEGURO

Instala RoomMate de forma segura y fuera de la vista. La pieza de montaje en computadora opcional permite una instalación discreta y facilita la retención de cables detrás de las pantallas, dentro de los armarios y debajo de las mesas.

* La compatibilidad de Scribe puede variar; consulta www.logitech.com/support/scribe-compatibility para obtener la información más reciente.

SOCIOS DE AUDIO VERIFICADOS

Utiliza el sistema de audio que elijas. Por defecto, puedes utilizar el audio de la cámara de conferencias cuando emparejas RoomMate con MeetUp o Rally System. O puedes elegir un sistema de audio verificado de socios selectos cuando utilices RoomMate junto con Rally Camera.

biamp.

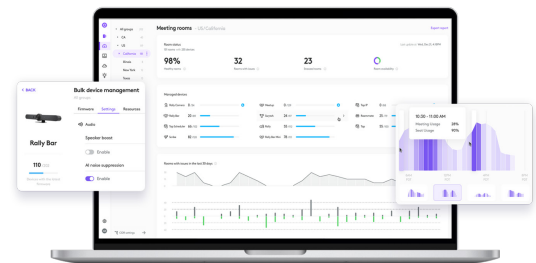
QSC

SHURE



FACILIDAD DE ADMINISTRACIÓN

Administra fácilmente tus dispositivos de video colaboración Logitech con Logitech Sync. Supervisa el estado de la sala, implementa actualizaciones y modifica la configuración, todo desde una única plataforma basada en la nube. Además, con Sync Insights puedes conocer el uso de los espacios de reunión en un periodo de tiempo específico.



DISEÑO ESPECIALMENTE PARA LA VIDEO COLABORACIÓN

Implementa soluciones de video colaboración a escala con CollabOS, el sistema operativo seguro que impulsa los dispositivos y dispositivos autónomos de Logitech selectos.



GENERAL		INTERFACES
<p>Modo autónomo: Compatible con Microsoft Teams Rooms en Android, Zoom Rooms, RingCentral Rooms. Para obtener la información más reciente sobre certificaciones y compatibilidad, consulta www.logitech.com/support/vc-certifications.</p> <p>Hardware certificado: Compatible con Logitech MeetUp, Rally Camera, Rally System, Rally Plus System, Tap, Tap IP</p> <p>Hardware verificado: Compatible con Biamp TesiraFORTÉ X 400, QSC Q-SYS Core 8 Flex, Shure IntelliMix P300. Para obtener la información más reciente sobre productos compatibles, ponte en contacto con tu socio preferido.</p> <p>Compatibilidad con protocolo de red: IPv4, IPv6</p> <p>Compatibilidad de proxy: Proxy basado en IP, Proxy basado en FQDN, Proxy con uso de archivo PAC</p>		<p>Salida HDMI: 2</p> <p>Entrada HDMI: 1</p> <p>USB: 3 de tipo A</p> <p>Red: 10/100/1G Ethernet</p> <p>WiFi: 802.11a/b/g/n/ac</p>
CONTENIDO DE LA CAJA		DIMENSIONES
Logitech RoomMate	Placa de montaje	Altura: 34,5 mm (1,36 pulg)
Fuente de alimentación	Control remoto	Ancho: 161 mm (6,34 pulg)
Cable de CA	Documentación del usuario	Profundidad: 211 mm (8,31 pulg)
ALIMENTACIÓN Y CABLES		SEGURIDAD
<p>Fuente de alimentación: detección automática</p> <p>Alimentación/Voltaje de funcionamiento: 100-240 V, 19 V, 4,74 A</p> <p>Dimensiones de fuente de alimentación: 127 mm x 51 mm x 30 mm</p> <p>Cable de CC: 1,5 m (4,9 pies)</p> <p>Cable de CA: 1 m (3,28 pies)</p>		<p>Cifrado de disco completo: AES-128</p> <p>Cifrado de datos: claves simétricas, infraestructura de clave pública (PKI)</p> <p>Identidad de dispositivos: protección mediante atestación de estado de dispositivos</p> <p>Acceso a dispositivos: autenticación mediante API</p> <p>Protección mediante clave: Arm TrustZone, RPMP</p> <p>Seguridad del dispositivo: conector de seguridad Kensington</p>
SOFTWARE		ENTORNO
<p>Sistema operativo: Logitech CollabOS 1.4 o superior</p> <p>Administración de dispositivos: Logitech Sync y plataformas de administración de dispositivos compatibles</p>		<p>Temperatura de funcionamiento: 0° a 40° C</p> <p>Temperatura de almacenamiento: -40° a 70 °C</p> <p>Humedad: 10 % a 95 %</p>
GARANTÍA		NÚMEROS DE REFERENCIA
<p>Estándar: incluye dos años de garantía limitada de hardware.</p> <p>Extendida: garantías adicionales extendidas de un año y de tres años disponibles en el momento de la compra del hardware. Contacta a tu gerente de cuentas de Logitech para más información.</p>		<p>Logitech RoomMate: 950-000081</p> <p>Garantía extendida: 994-000139 (1 año), 994-000170 (3 años)</p>



www.logitech.com/RoomMate

Ponte en contacto con tu distribuidor o con nosotros en www.logitech.com/vcsales

Logitech Americas
7700 Gateway Blvd.
Newark, CA 94560, EE.UU.

Logitech Europe S.A.
EPFL - Quartier de l'Innovation
Daniel Borel Innovation Center
CH - 1015 Lausanne

Logitech Asia Pacific Ltd.
Tel : 852-2821-5900
Fax : 852-2520-2230

© 2021 Logitech. Logitech, el logo de Logitech y otras marcas de Logitech son propiedad de Logitech y pueden estar registradas. Las demás marcas comerciales pertenecen a sus respectivos propietarios. Logitech no asume ninguna responsabilidad por la presencia de posibles errores en esta publicación. La información del producto, los precios y las características que se detallan aquí están sujetos a posibles cambios sin previo aviso.

Publicación: noviembre de 2021