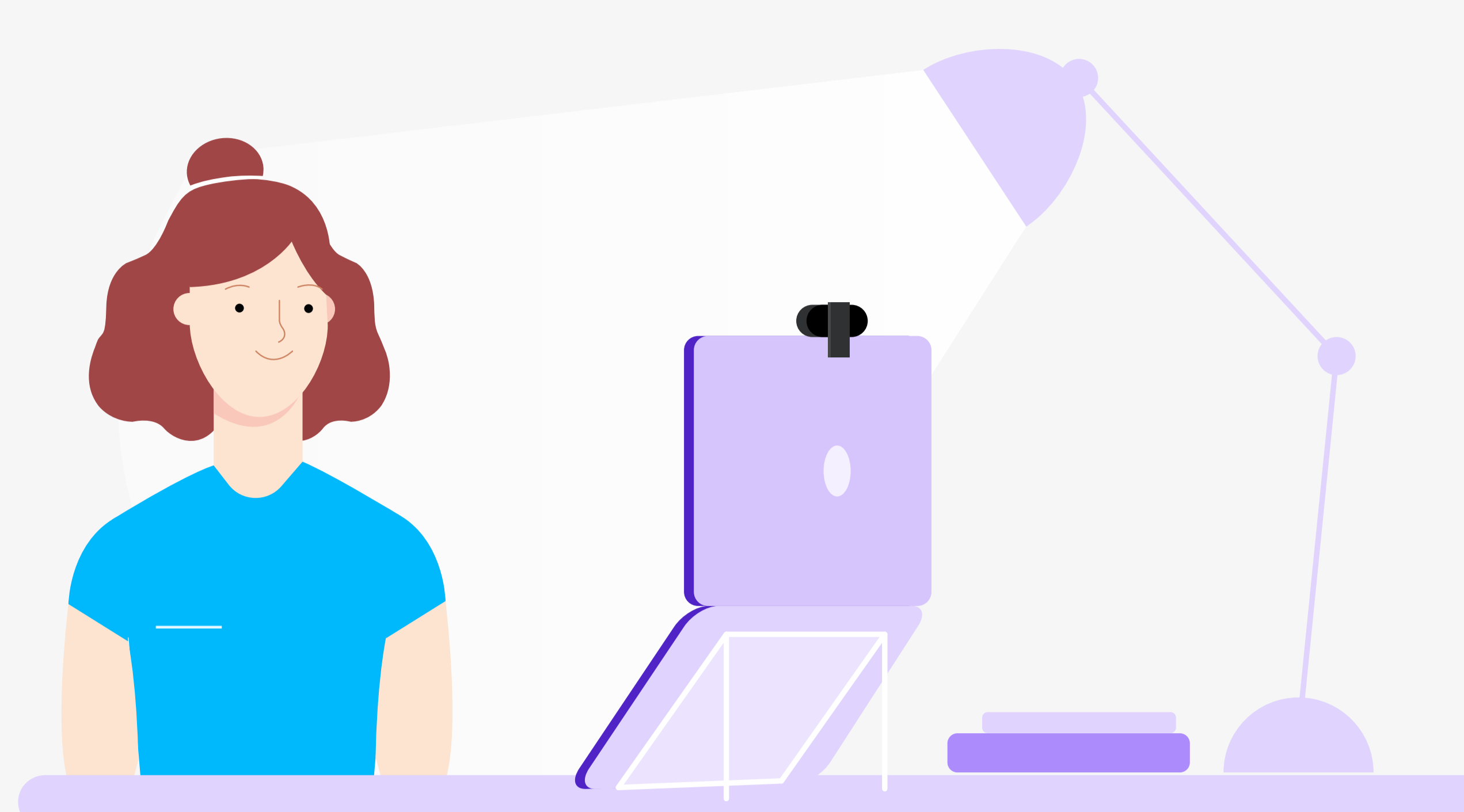


# LOS 10 MEJORES CONSEJOS PARA SALIR BIEN EN LOS VÍDEOS

¿Le da vergüenza salir en cámara? Ahora que el vídeo forma parte esencial de nuestra vida en el trabajo y en casa, es hora de ponerse cómodo delante del objetivo y ser uno mismo. Haga lo siguiente:

## 1 DÉ PRIORIDAD A LO MÁS IMPORTANTE DEL ENCUADRE: USTED

Colóquese frente a una fuente de luz para que se le vea bien y sea el centro de atención.

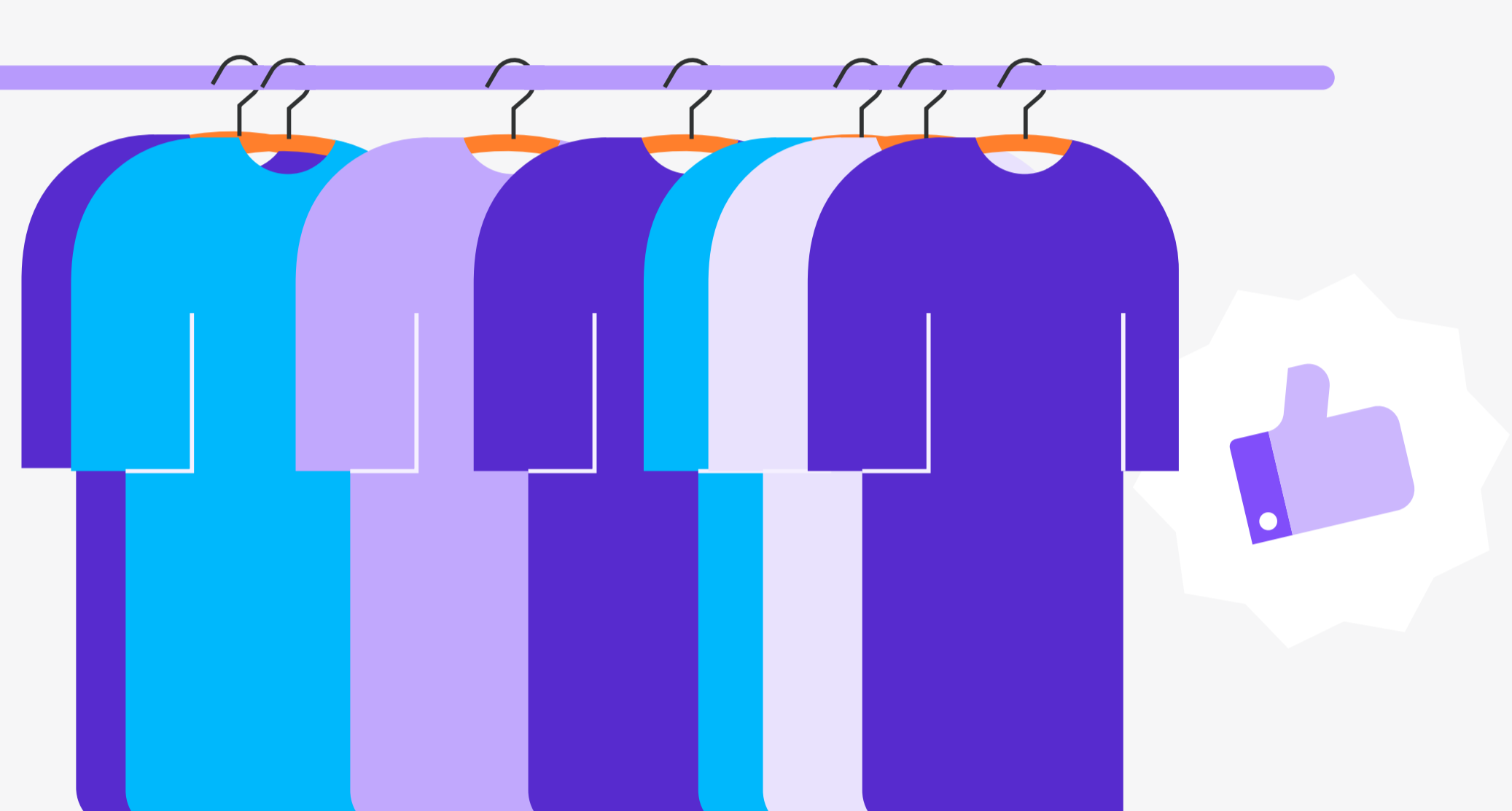


## 2 EVITE FONDOS MUY ILUMINADOS

En esta situación, la mayoría de las cámaras oscurecerán toda la imagen y le harán parecer una silueta.

## 3 COMPRUEBE EL ENTORNO

Los fondos desordenados o los entornos recargados pueden crear distracciones y dar un aspecto poco profesional.

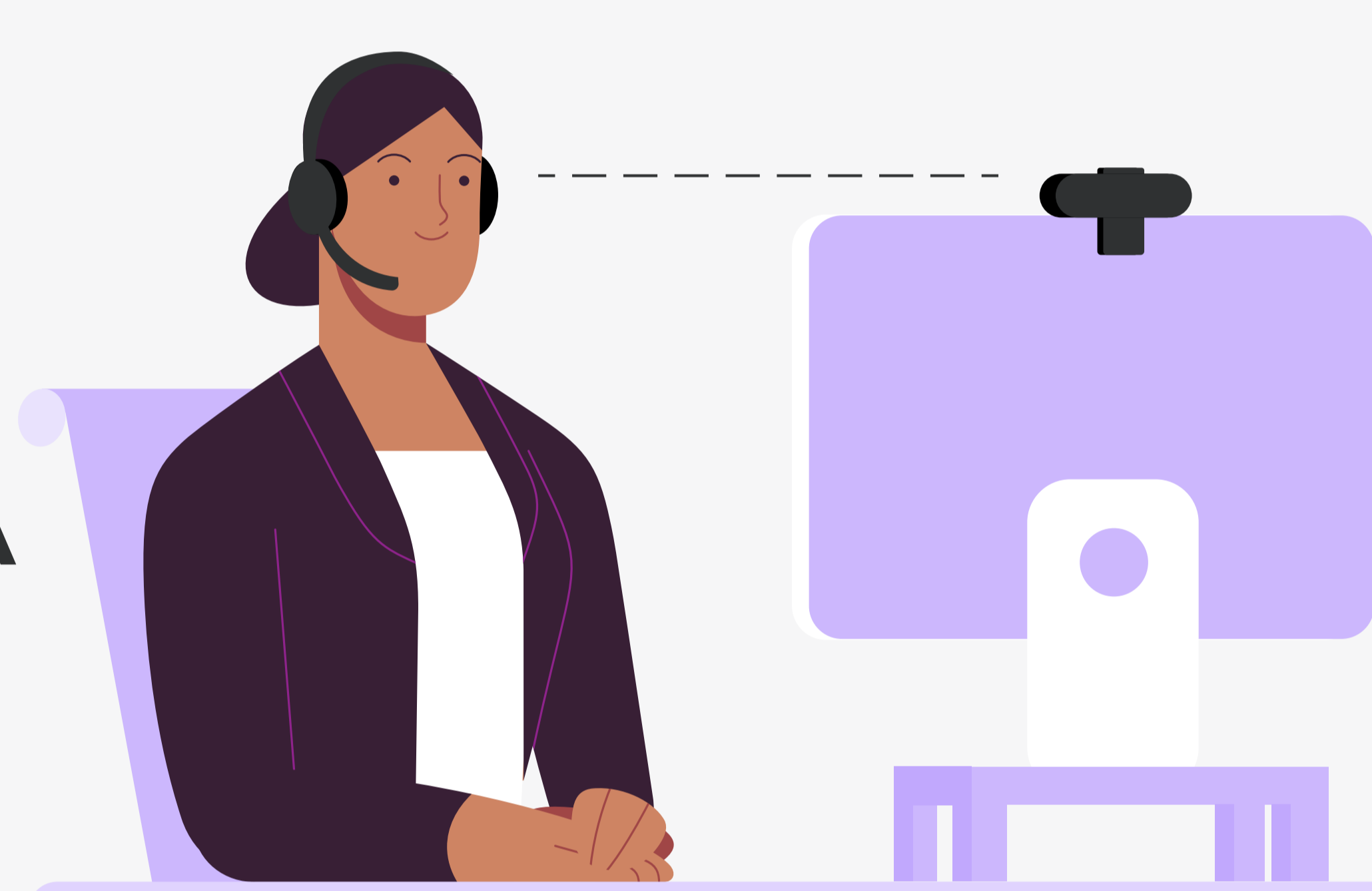


## 4 USE ROPA DE COLORES SENCILLOS Y LISOS

Los patrones y estampados muy marcados, especialmente los repetitivos, pueden crear efectos extraños en la cámara. Los colores lisos mantienen el foco de atención en usted y en su mensaje.

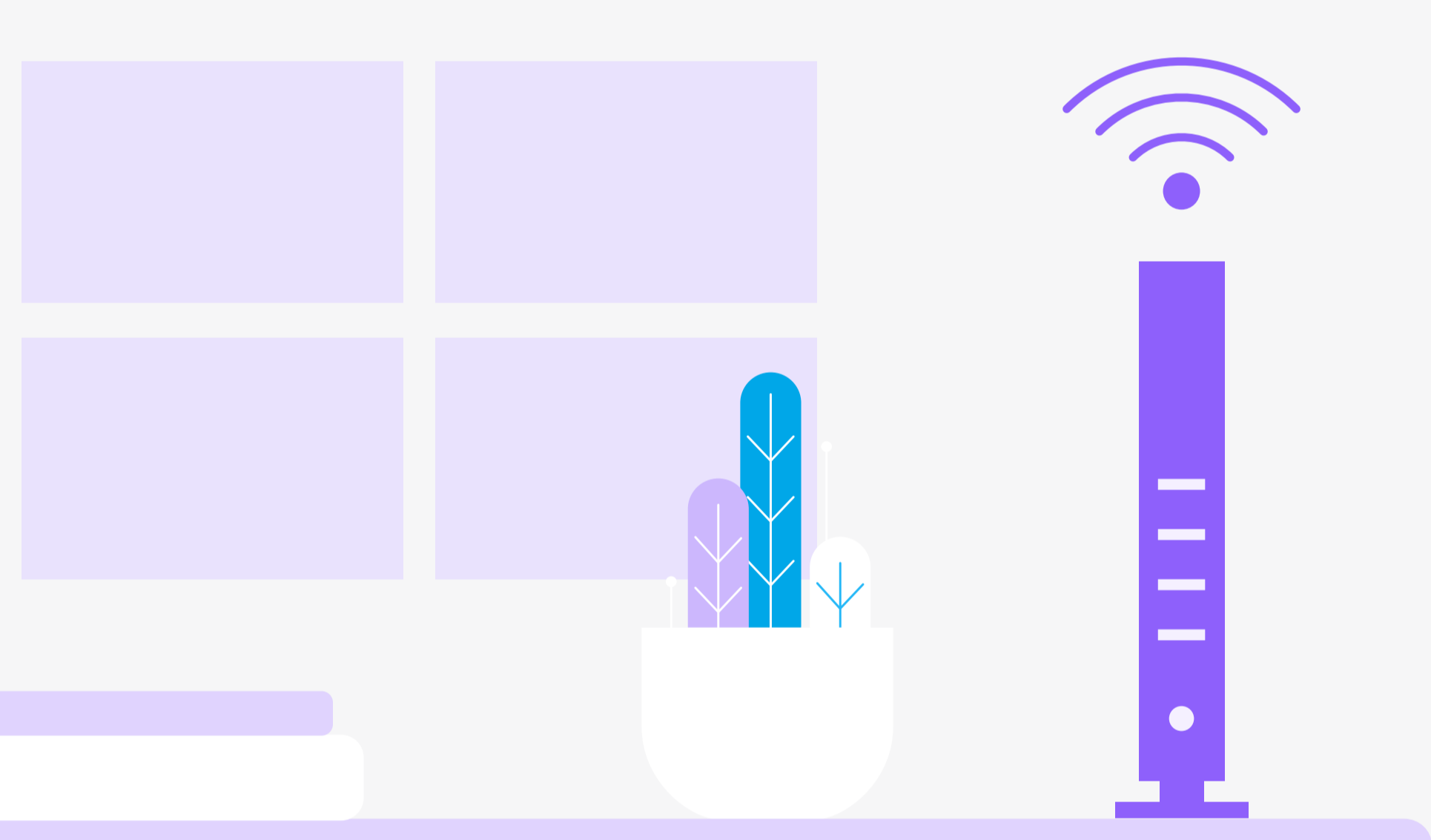
## 5 COLOQUE LA CÁMARA A LA ALTURA DE LA VISTA

Es una forma de que su imagen aparezca más favorecida que con una toma desde abajo.



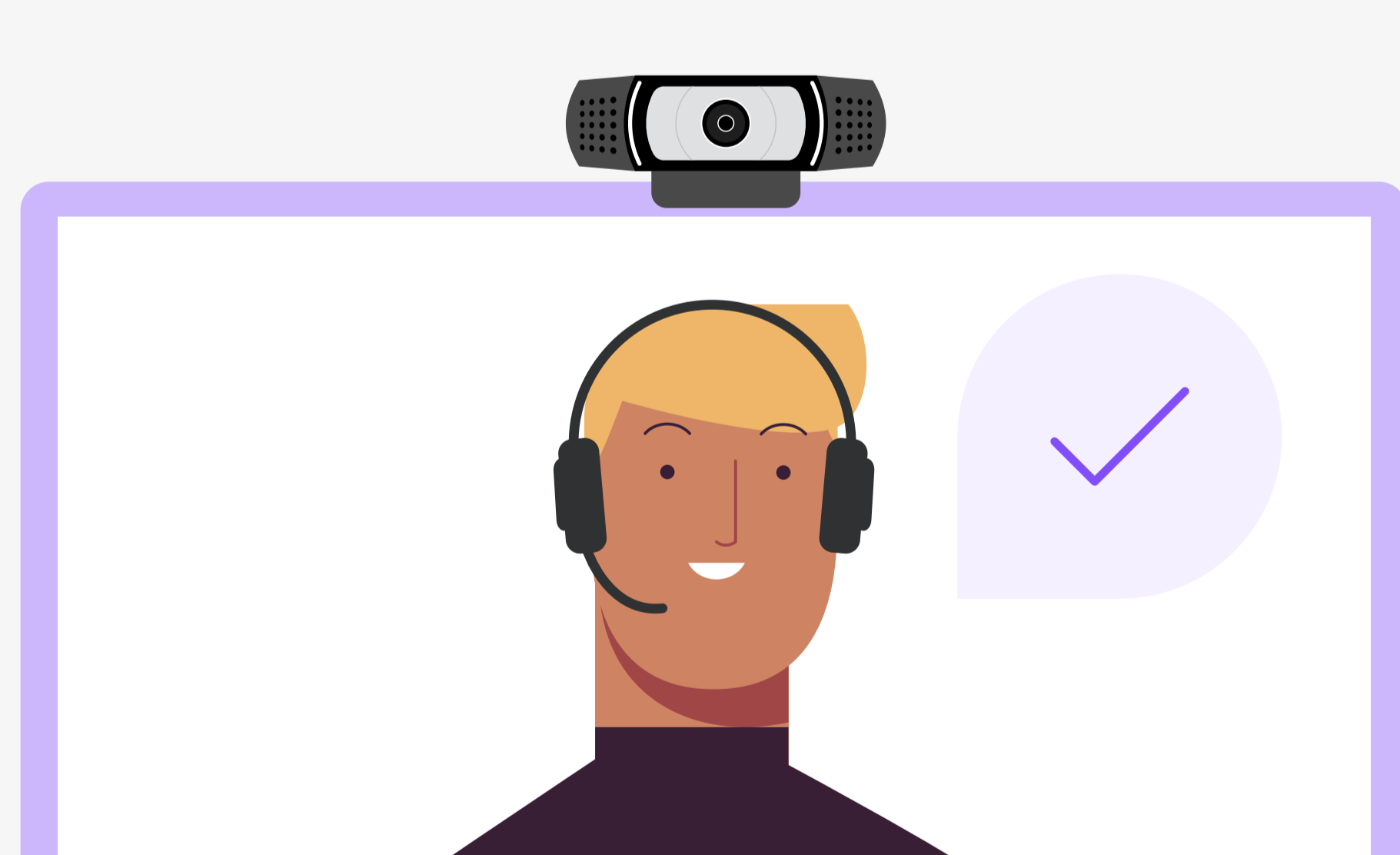
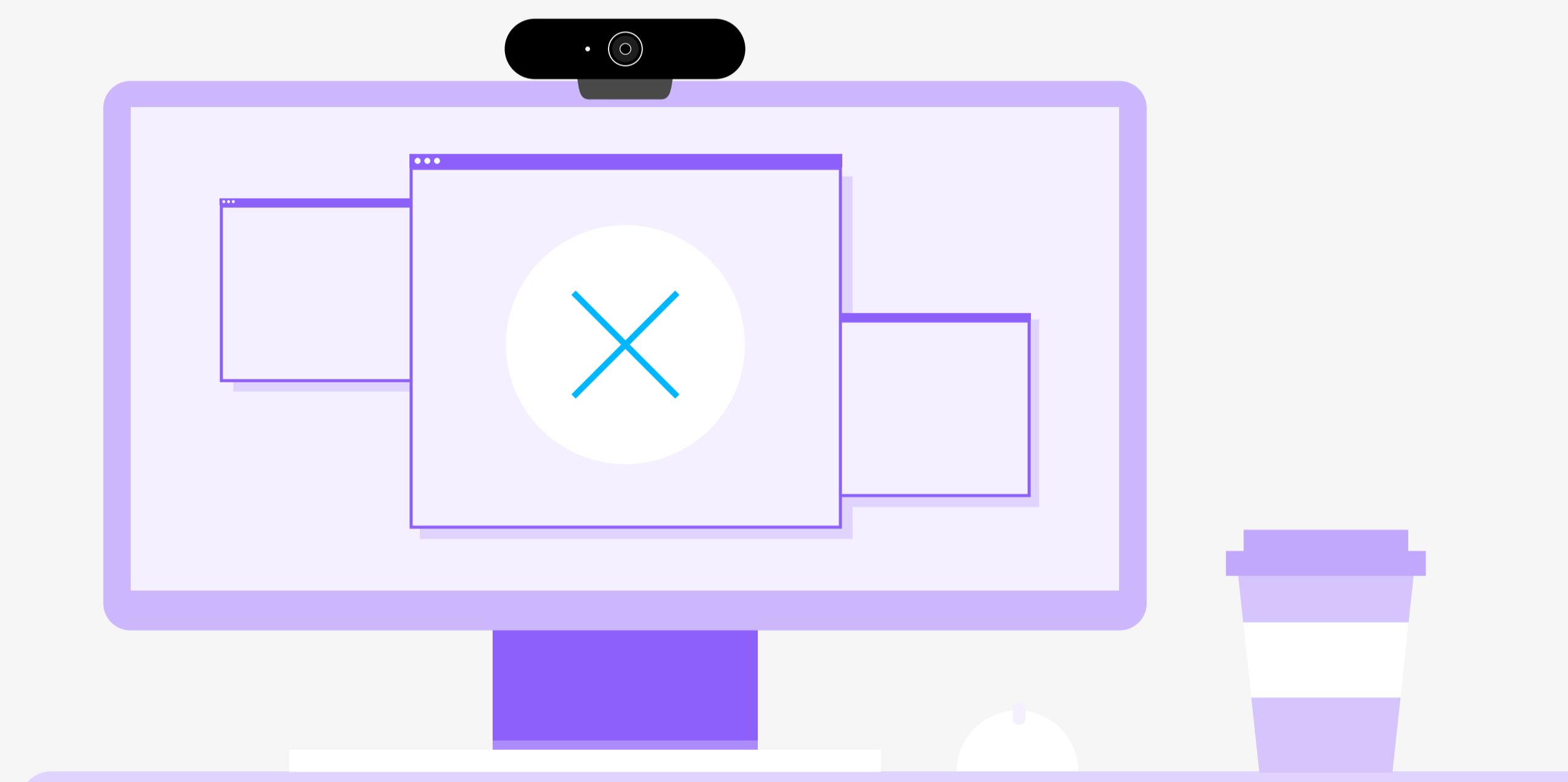
## 6 ASEGÚRESE DE TENER UNA BUENA CONEXIÓN A INTERNET

Así se evitarán retrasos en la transmisión y su imagen no aparecerá congelada en la próxima llamada.



## 7 CIERRE LOS PROGRAMAS INNECESARIOS

Las otras aplicaciones consumen recursos necesarios para obtener una imagen nítida y, además, pueden poner en peligro la privacidad.

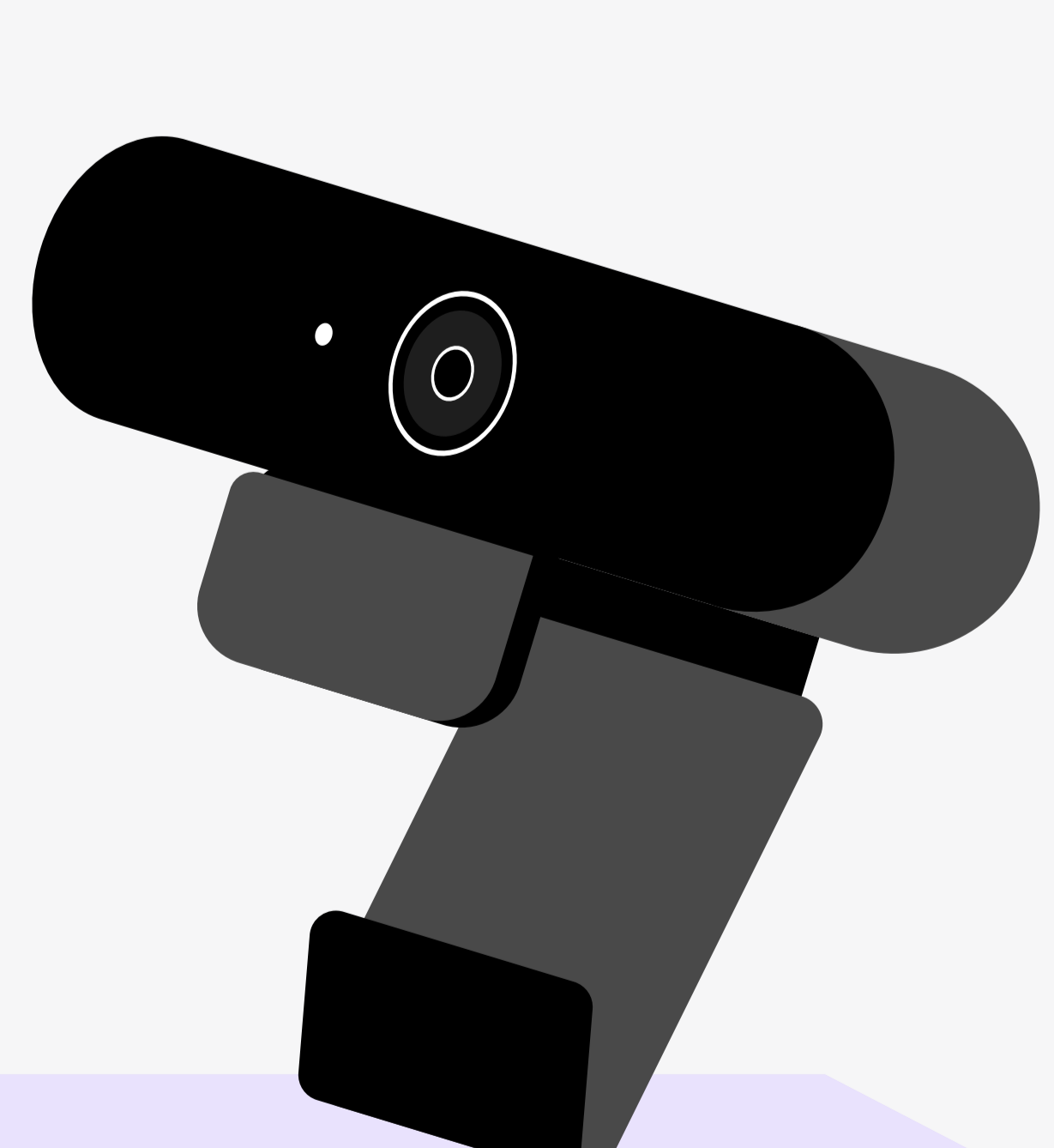
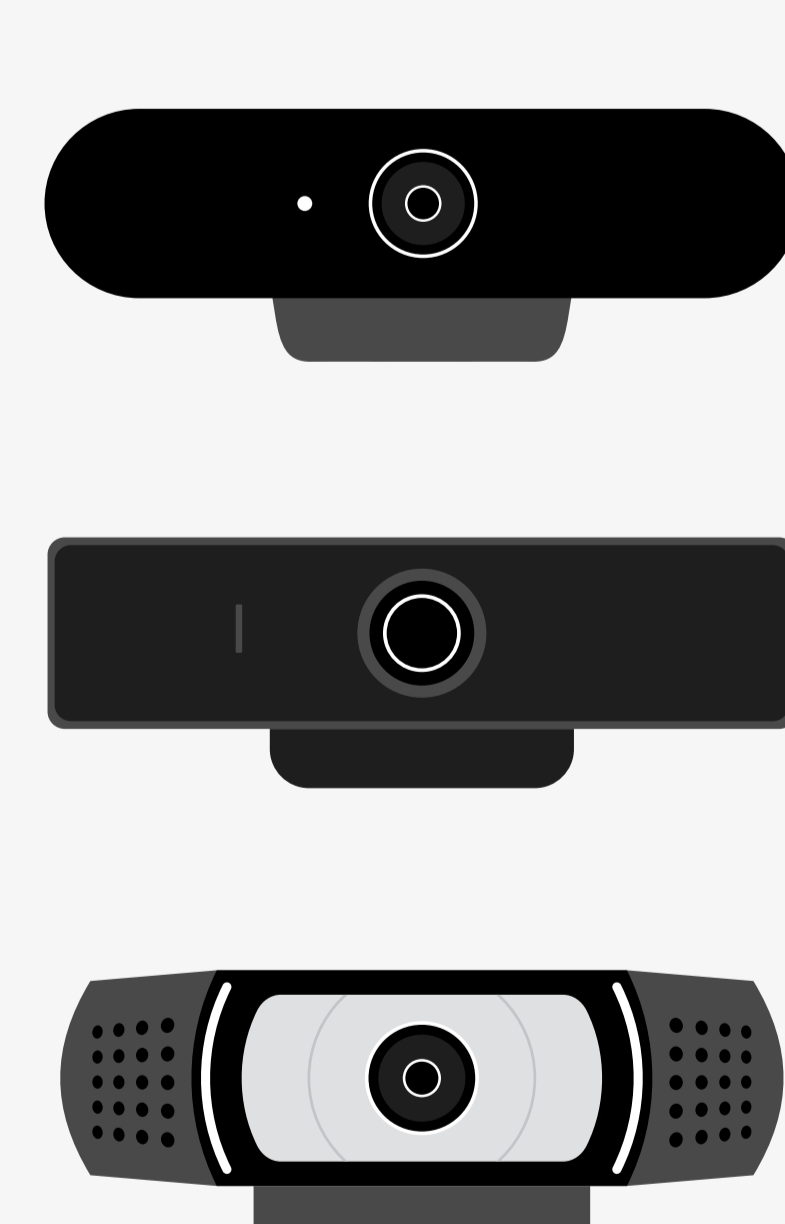
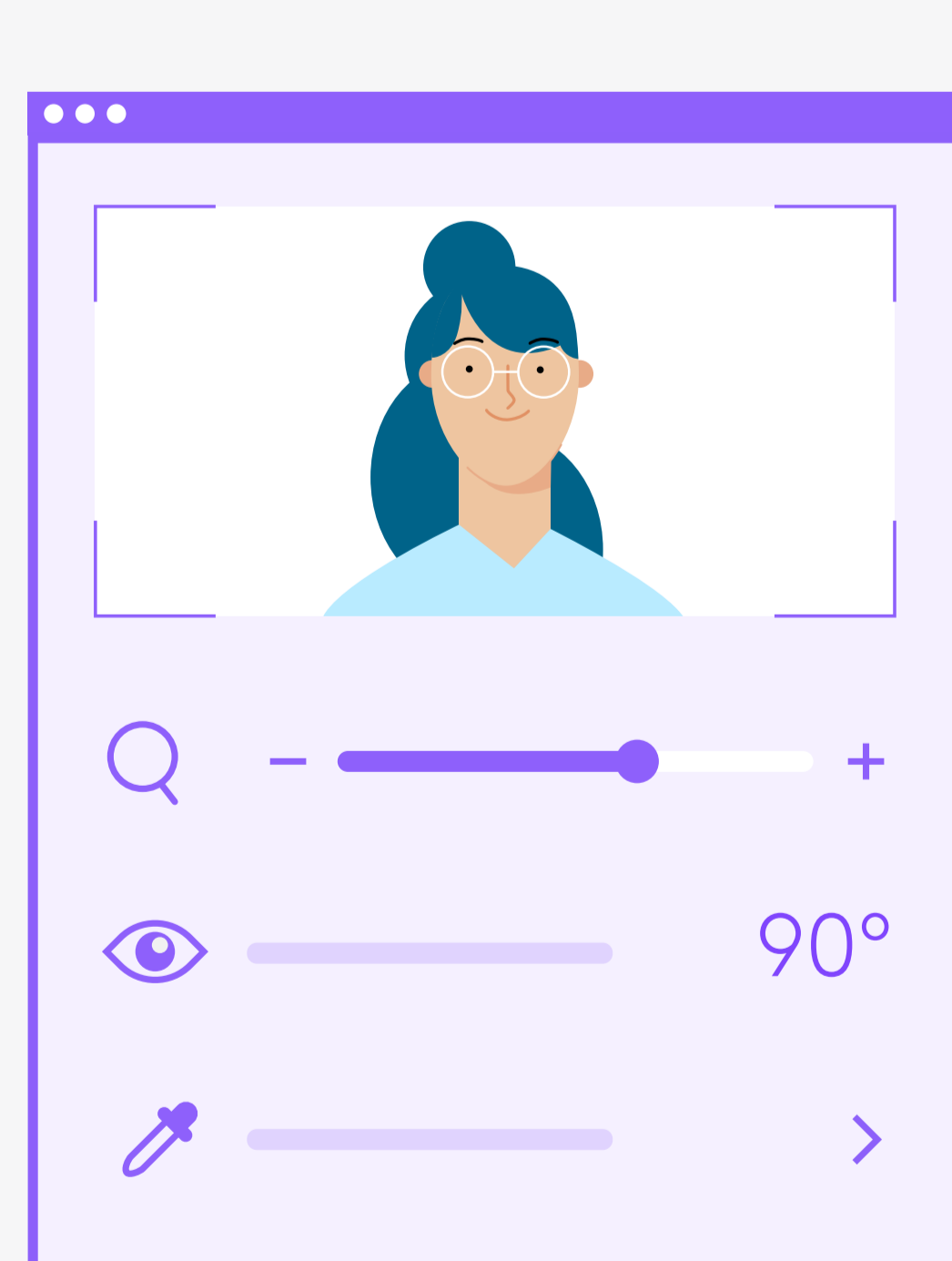


## 8 COMPRUEBE EL AUDIO

Siempre que sea posible, utilice unos auriculares con micrófono diseñados para videoconferencias para asegurarse de que el sonido sea tan bueno como la imagen.

## 9 HAGA UNA PRUEBA

Asegúrese de que el fondo y la iluminación sean aceptables y la cámara está enfocada hacia usted.



## 10 INVIERTA EN UNA CÁMARA WEB EXTERNA DISEÑADA PARA TAL FIN

Tanto si está en el portátil como en el ordenador de sobremesa, en casa o en la oficina, el uso de una cámara web Logitech con Logi Tune le permitirá controlar el encuadre, ajustar el enfoque y elegir un preajuste de color. Estos detalles pueden suponer una gran diferencia a la hora de ayudarle a dar una buena imagen.

¿Quiere dar mejor imagen en su próxima videollamada?

[EXPLORAR CÁMARAS WEB](#)