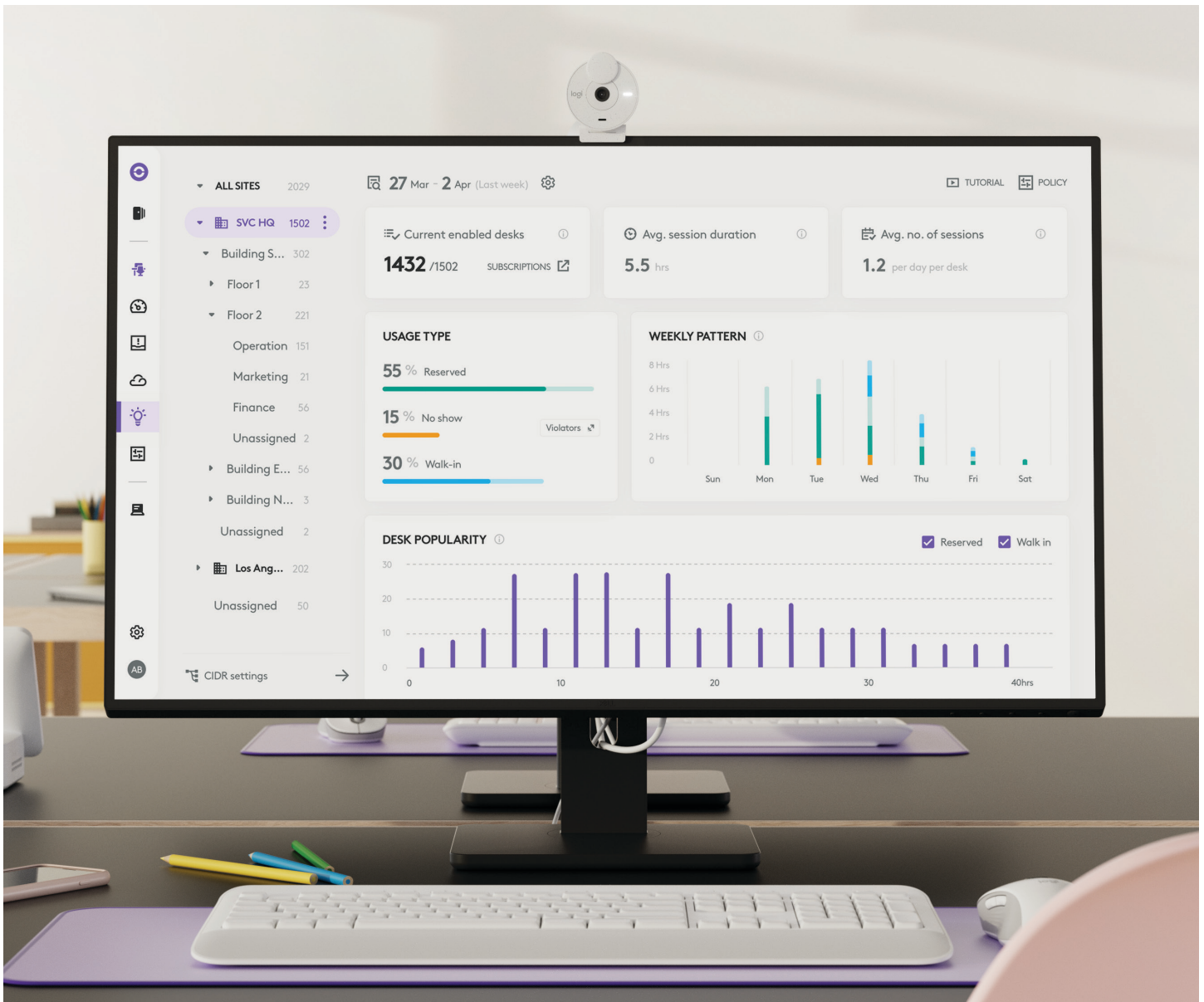


LOGITECH SYNC: ADMINISTRACIÓN REMOTA DE DISPOSITIVOS EN TODOS LOS ESPACIOS

Administración de salas de conferencias, dispositivos para estaciones de trabajo individuales y escritorios flexibles, todo en una sola plataforma





Vivimos en una época en la que la cantidad de dispositivos que requieren administración de TI aumenta cada año. Esto incluye un número creciente de dispositivos implementados en un número creciente de salas de reunión. E incluye cada vez más dispositivos que se utilizan en estaciones de trabajo individuales, incluidos teclados, mouse, estaciones base, cámaras web, auriculares y más. En breve también podrá incluir dispositivos de reserva de escritorio. Todas estas herramientas se deben rastrear, mantener y actualizar en términos de software y firmware.

Como resultado, los equipos de TI están buscando activamente soluciones innovadoras para optimizar y agilizar la administración de sus dispositivos. Necesitan soluciones que ofrezcan asistencia técnica y actualizaciones periódicas durante varios años después de la compra.

Además, necesitan información sobre cómo se utilizan todos estos dispositivos para que ellos, junto con los administradores de las instalaciones, puedan optimizar la implementación y la configuración de las salas de conferencias y los espacios de trabajo personales.

Presentamos Logitech Sync: Administración de dispositivos en todos los espacios de trabajo

Logitech Sync es una aplicación remota basada en la nube diseñada para los equipos de TI actuales. Le permite al departamento de TI monitorear y administrar los dispositivos y obtener información sobre su uso.

- ✔ Sync facilita la supervisión, la administración y la actualización de dispositivos en toda la empresa, incluidos los dispositivos que se instalan en las salas de reunión y las herramientas que se asignan a cada empleado, tanto para escritorios de oficina como para espacios de trabajo domésticos.
- ✔ Para espacios de trabajo flexibles, Sync permite que las instalaciones y los equipos de TI carguen y configuren planos de planta con escritorios que se pueden reservar.
- ✔ Sync proporciona información y datos valiosos sobre cómo se utilizan los dispositivos en escritorios flexibles y en salas de reunión.
- ✔ Sync le permite administrar todo este proceso desde cualquier lugar, mediante una interfaz simple basada en navegador.

Veamos cómo Sync facilita la administración de salas de reunión y brinda soporte a la fuerza laboral híbrida.

Optimización de la administración de dispositivos en salas de reunión y escritorios flexibles

PRIMEROS PASOS: CONFIGURACIÓN Y AGRUPACIÓN DE DISPOSITIVOS

Primero, comencemos con la configuración. Logitech Sync ofrece una solución conveniente y eficiente para el aprovisionamiento de dispositivos. En lugar de tener que iniciar sesión a través de cada dispositivo con el nombre de usuario y contraseña, Logitech permite un aprovisionamiento rápido y fluido mediante códigos de aprovisionamiento. Esto elimina la necesidad de procesos de autenticación complejos.

ROOM	GROUP	DEVICES	SYNC VERSION	STATUS	HEALTH	USE STATE	SEAT COUNT	UPDATE CHANNEL	LOGITECH SELECT
Admiralty	CN / HK	Rally Camera, MeetUp	2.5.209	Update Available	No Issues	In Use	7	Production	✓
Air & Space Center	US / VA	Tap IP, Rally Bar Mini	2.5.210	Update Failed	No Issues	Available	1	Production	✓
Alcatraz	US / CA	MeetUp	2.3.449	Up to Date	Error	Available	7	Production	✓
Anderson Peak	US / CA	AVer CAM540	2.5.210	Up to Date	No Issues	Available	1	Production	✓
Arsenal	FR / PAR	Rally Camera	2.5.209	Update Available	No Issues	In Use	12	Production	✓
Astoria	US / NY	Rally Camera	2.5.209	Update Available	No Issues	Available	4	Production	✓
Bercy	FR / PAR	Rally	2.5.209	Update Available	No Issues	Available	8	Production	✓
Blackstone	US / TX	Rally Camera	2.5.209	Update Available	No Issues	Available	10	Production	✓
Bronx	US / NY	MeetUp	2.5.210	Update Available	No Issues	In Use	3	Production	✓
Brooklyn	US / NY	Rally	2.2.87	Up to Date	No Issues	Available	-	Production	✓
Burnaby	CA / BC	Rally, Rally Camera	2.5.210	Update Available	No Issues	In Use	7	Production	✓
Camden Town	UK / LDN	Rally	2.5.209	Update Available	No Issues	Available	11	Beta	✓
Canary Wharf	UK / LDN	Rally	2.4.574	Up to Date	No Issues	Available	5	Production	✓
Capitol Building	US / VA	MeetUp, RoomMate	1.0.1	Up to Date	No Issues	Available	11	Production	✓
Carytown	US / VA	Tap Scheduler, Rally ...	1.0.1	Up to Date	No Issues	Available	3	Production	✓
Castro	US / CA	Rally	2.4.574	Update Available	No Issues	Available	12	Production	✓
Causeway Bay	CN / HK	MeetUp	2.5.125	Update Available	No Issues	Available	-	Production	✓
Central	CN / HK	Rally Camera	2.5.125	Up to Date	No Issues	Available	-	Production	✓
Central Park	US / NY	Poly Studio	2.5.210	Up to Date	No Issues	Available	1	Production	⊗
Century Park	CN / SH	Rally Camera	2.4.574	Update Available	No Issues	Available	5	Production	✓
Chelsea	US / NY	Rally Camera	2.5.209	Update Available	No Issues	In Use	10	Production	✓
Cherrywood	US / TX	Rally	2.5.209	Update Available	No Issues	Available	8	Production	✓
Chinatown	US / IL	MeetUp	2.5.209	Update Available	No Issues	In Use	8	Production	✓

A continuación, Sync ayuda a garantizar la agrupación adecuada de dispositivos para una organización eficaz. En esencia, Sync se basa en la administración de dispositivos en grupo. Los equipos pueden agrupar dispositivos por ubicación o geografía y alternar la visibilidad a diferentes usuarios, asegurando que los administradores solo gestionen la información que les es relevante.

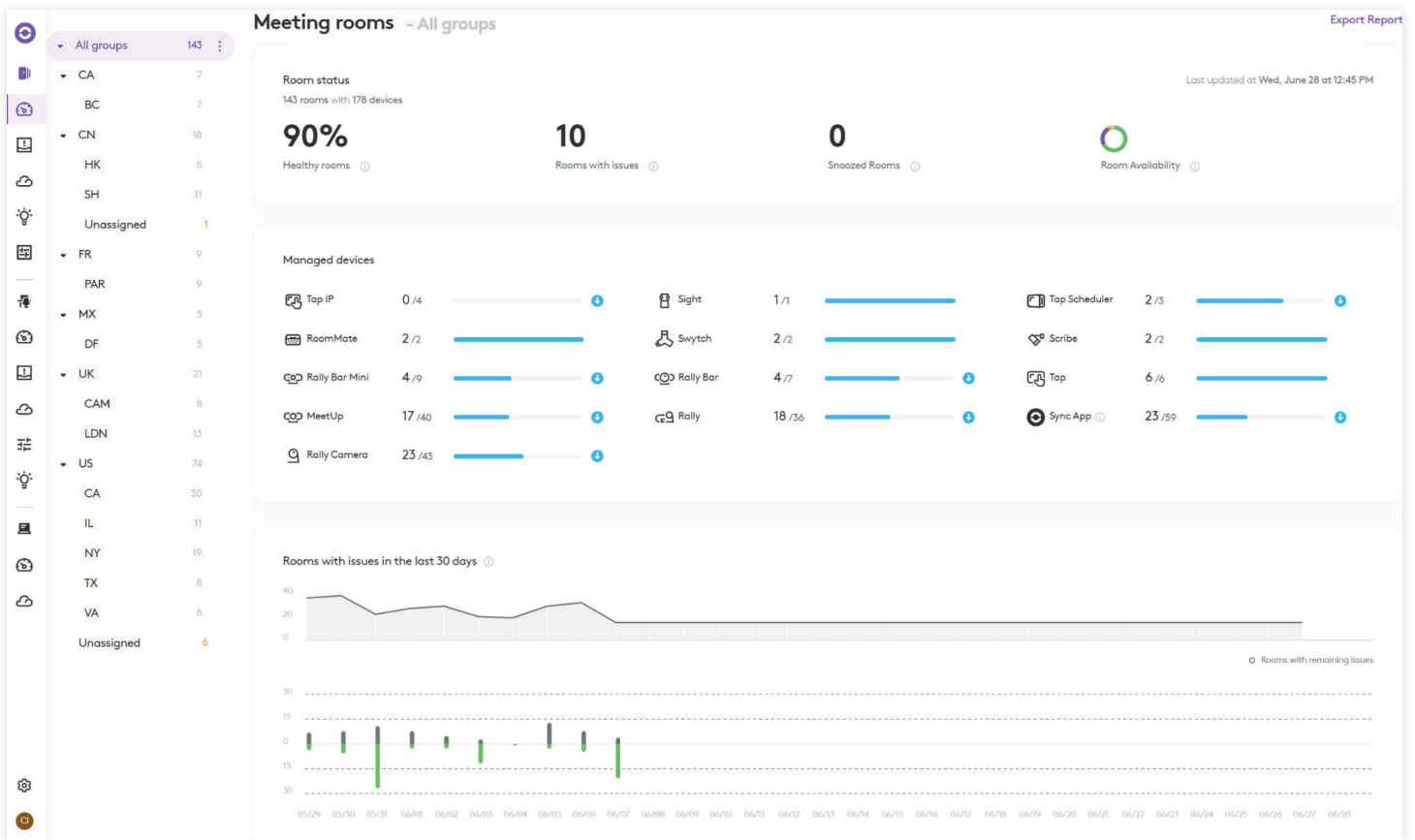
Para organizaciones más grandes o aquellas que administran varios clientes, Sync admite la tenencia múltiple, por lo que es la solución ideal para que los proveedores de servicios administrados (MSP) y las grandes empresas administren varios clientes y organizaciones de TI.

Las grandes empresas pueden separar fácilmente la administración de las salas de reunión para cada una de sus subsidiarias en cualquier ubicación geográfica. Los MSP pueden ofrecer «administración como servicio» (MaaS) a sus clientes sin mezclar los entornos. Debido a que Sync utiliza cifrado de extremo a extremo y nunca recopila ni transmite audio, video o contenido compartido, los datos de las reuniones siguen siendo privados y seguros.

Ahora que los dispositivos se han aprovisionado y agrupado en Sync, exploremos los beneficios prácticos de administrarlos y supervisarlos de forma remota a través de la plataforma.

MONITOREAR Y RESOLVER PROBLEMAS EN TIEMPO REAL

En muchos casos, los equipos de TI se ven obligados a realizar visitas regulares en persona a los escritorios y las salas de la oficina para verificar meticulosamente la conectividad en línea y el funcionamiento óptimo de los dispositivos.



Sync monitorea, de forma automática y en tiempo real, una lista amplia y creciente de dispositivos de Logitech y de otros fabricantes (cámaras web, altavoces, controladores táctiles, entre otros), e identifica los posibles problemas antes de que se conviertan en contratiempos reales.

El panel de Sync realiza diagnósticos, como la desconexión de un cable USB o la falta de un componente, para evitar que TI pierda tiempo con visitas al sitio. Incluso es posible enviar alertas directamente por correo electrónico

a las bandejas de entrada del personal de TI o incluir estos problemas como parte de los flujos de trabajo en ServiceNow.

La función de supervisión también le da al departamento de TI datos valiosos sobre cada escritorio flexible y salas de reunión de vídeo, para que puedan solucionar los problemas de forma proactiva. Y desde el punto de vista del usuario, todo funciona según lo esperado cada vez que llega a su escritorio y a una reunión.

ADMINISTRACIÓN AVANZADA PARA DISPOSITIVOS DE SALAS DE REUNIÓN

Ajustar la configuración de dispositivos individuales, programar reinicios y administrar configuraciones adicionales puede ser una tarea laboriosa y lenta cuando se aborda de forma individual.

The screenshot displays the Logitech Sync interface for managing meeting rooms and devices. The left sidebar shows a list of groups and their device counts. The main area is divided into two panels:

- Meeting rooms - All groups:**
 - Room status:** 143 rooms with 178 devices, 90% healthy rooms, and 10 rooms with issues.
 - Managed devices:**
 - Top IP: 0 / 4
 - RoomMate: 2 / 2
 - Rally Bar Mini: 4 / 9
 - MeetUp: 17 / 40
 - Rally Camera: 23 / 43
 - Rooms with issues in the last 30 days:** A line and bar chart showing the number of rooms with issues over time.
- Bulk device management:**
 - RightSight 2:** Note: Multi-stream support can be activated in service provider portal.
 - Enable:** Find human figures within the camera's field of view and automatically pan, tilt, and zoom to comfortably frame everyone in the meeting. [Learn More](#)
 - View modes:** Group View, Speaker View, and Grid View.
 - Picture In Picture:** Preview of group view will be shown when speaker view is active.
 - Speaker Detection:** How quickly the camera responds to another speaker. Options: Slower, Default, Faster.
 - Framing Speed:** How quickly the camera reframes the active speakers. Options: Slower, Default, Faster.

Con Sync, es fácil configurar de forma remota dispositivos de escritorio y salas de reunión. Simplemente selecciona un dispositivo individual o un grupo de dispositivos conectados a Sync, elige una acción (como habilitar o deshabilitar funciones como el encuadre automático de RightSight) y deja que Sync se encargue desde cualquier lugar.

Sync también ofrece reinicio programado para dispositivos individuales o agrupados para agilizar la administración de dispositivos en diferentes ubicaciones, horarios y entornos de trabajo.

VALIDACIÓN DE ACTUALIZACIONES CONTROLADAS Y EN CASCADA

La actualización puede ser una molestia para los equipos de TI. Al actualizar los dispositivos, los equipos de TI deben tener en cuenta varias cosas: el cumplimiento de la seguridad y la compatibilidad son algunas de las preocupaciones más importantes. Esto requiere que los equipos lleven a cabo un proceso cuidadoso de validación y luego actualizaciones en cascada para que las salas permanezcan en línea y funcionales.

The screenshot displays the Logitech Sync interface. On the left, a sidebar lists various groups (CA, BC, CN, HK, SH, Unassigned, FR, PAR, MX, DF, UK, CAM, LDN, US, CA, IL, NY, TX, VA, Unassigned) with their respective device counts. The main area is titled "Meeting rooms - All groups" and shows a "Room status" section with a 90% healthy rooms indicator and 10 rooms with issues. Below this, a "Managed devices" section lists various device types with their counts and progress bars: Top IP (0/4), RoomMate (2/2), Rally Bar Mini (4/9), MeetUp (17/40), and Rally Camera (23/43). At the bottom, a line graph shows "Rooms with issues in the last 30 days".

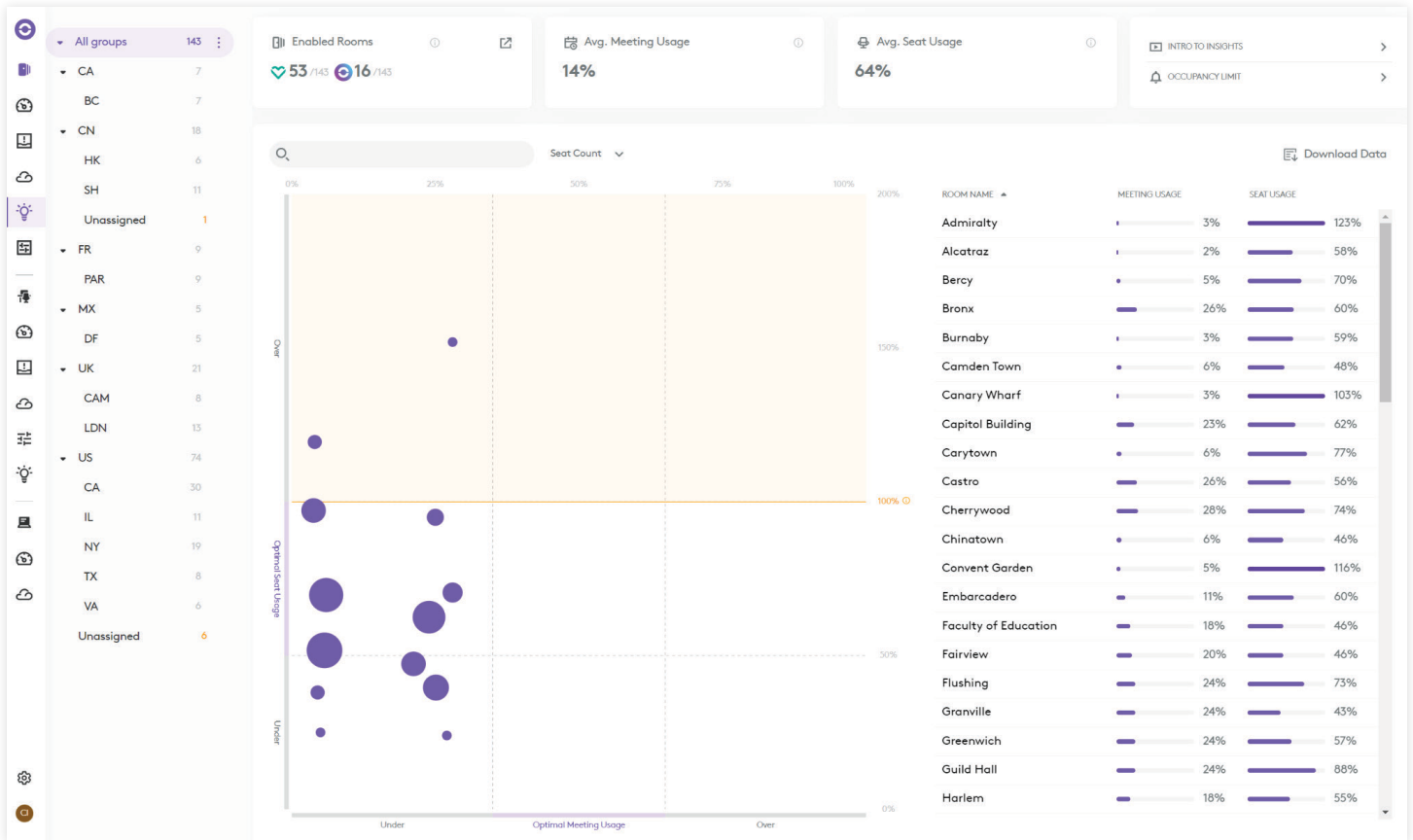
On the right, a "Bulk device management" window is open for "Rally Bar" devices. It shows a "Reboot" tab with a "Bulk reboot or set up a regular reboot schedule for all the Rally Bar devices in this group" option. The "Date" is set to "Wed, Jun 28" and the "Time" is "1:00 PM". The "Re-occur" option is set to "No". Under "In the case of device(s) being used at the scheduled time:", the "Reboot after meeting ends" option is selected. "Confirm" and "Cancel" buttons are at the bottom.

Sync admite actualizaciones tanto a demanda como de forma programada, lo que facilita la implementación remota del firmware más reciente en las salas de reunión conectadas mediante el panel de Sync. Con actualizaciones programadas a través de Sync, la implementación se puede especificar durante la noche para minimizar las interrupciones y mantener los escritorios y las salas listos para trabajar.

Sync también tiene una función específica llamada Actualizar canales para administrar el control de versiones para dispositivos Logitech. Actualizar canales dicta la versión de firmware para los dispositivos en el canal, lo que permite a los equipos de TI probar las funciones beta, validar los canales de prueba y luego enviar en cascada las actualizaciones de firmware a los canales posteriores.

TOMAR DECISIONES INFORMADAS CON DATOS VALIOSOS

No existe un manual de estrategias para la configuración óptima del lugar de trabajo híbrido y cada empresa es diferente. Las instalaciones y los equipos de TI necesitan datos de los usuarios para ayudarles a tomar decisiones sobre su plantilla y su espacio de trabajo.



Sync ofrece datos valiosos para escritorios y salas de reunión, lo que beneficia a los equipos de instalaciones, salud y seguridad y recursos humanos. Para los escritorios, realiza un seguimiento de los patrones y tipos de uso (sin reserva frente a reserva), y proporciona información clave sobre cómo los empleados regresan a la oficina.

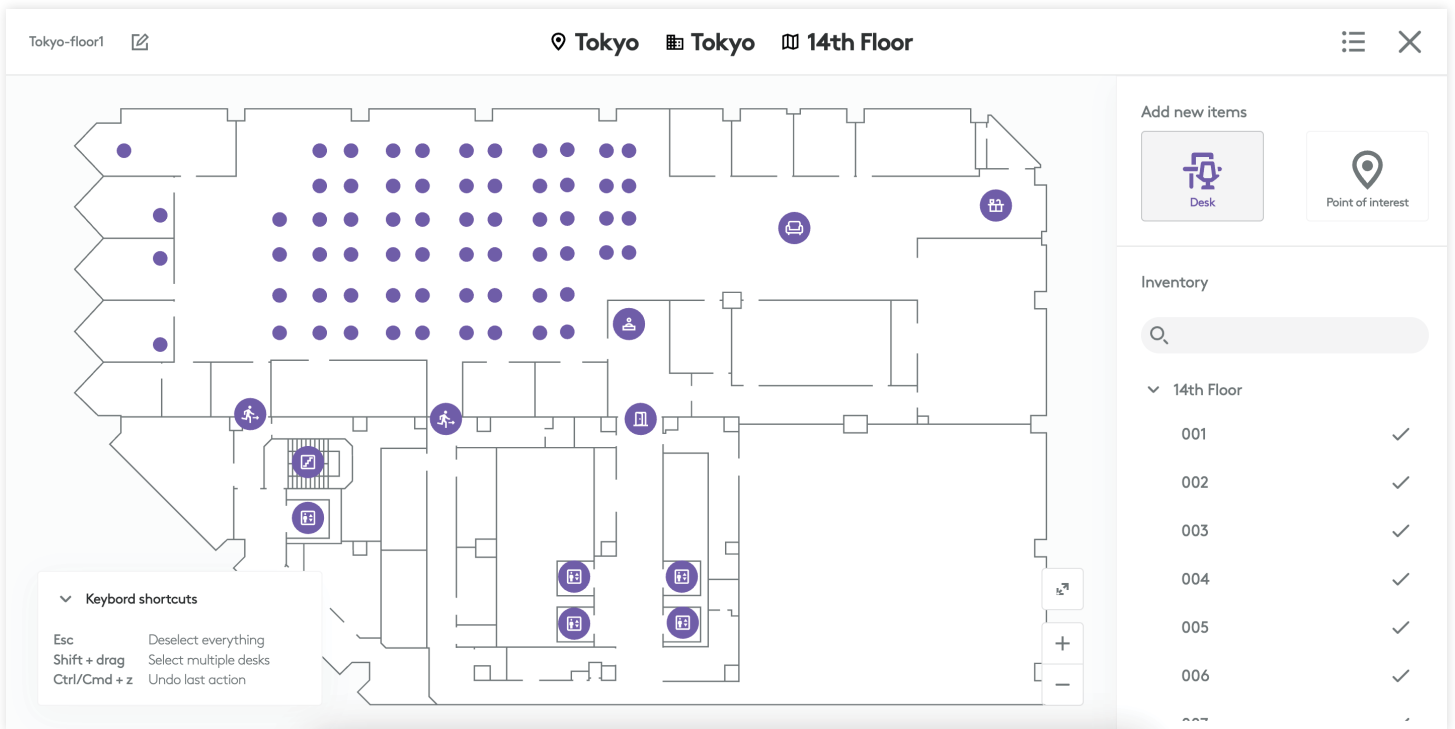
En las salas de reunión, Sync realiza un seguimiento del uso de los dispositivos y de la capacidad, lo que permite a los equipos de TI comprender mejor su uso. Esto incluye

información sobre la asistencia frente a la capacidad y el uso de dispositivos durante las reuniones. Al aprovechar estas medidas, los equipos de instalaciones y de TI proporcionan inteligencia valiosa a los socios comerciales de su organización, y brindan apoyo a los equipos de instalaciones, salud y seguridad y recursos humanos. Este enfoque basado en datos optimiza la utilización del espacio de trabajo, mejora la comodidad y la seguridad de los empleados y mejora la eficiencia organizativa general.

MÁS ALLÁ DE LA SALA DE REUNIÓN: POTENCIAR LOS ENTORNOS DE ESCRITORIO FLEXIBLE CON SYNC

Sync ofrece una gama de características únicas diseñadas específicamente para ayudar a los equipos a administrar de manera efectiva los entornos de escritorio flexible. Estas funciones desempeñan un papel crucial en la administración del espacio y del usuario, ya que proporcionan control y eficiencia mejorados.

Cuando se trata de la administración de usuarios, Sync permite a los equipos supervisar de manera eficiente a los usuarios finales. Los usuarios se pueden organizar en grupos, con visibilidad del escritorio según su asignación de grupo. Además, los administradores pueden acceder fácilmente a los registros de actividad de usuarios individuales, obteniendo datos valiosos sobre cómo se utilizan los espacios de trabajo compartidos de forma individual.



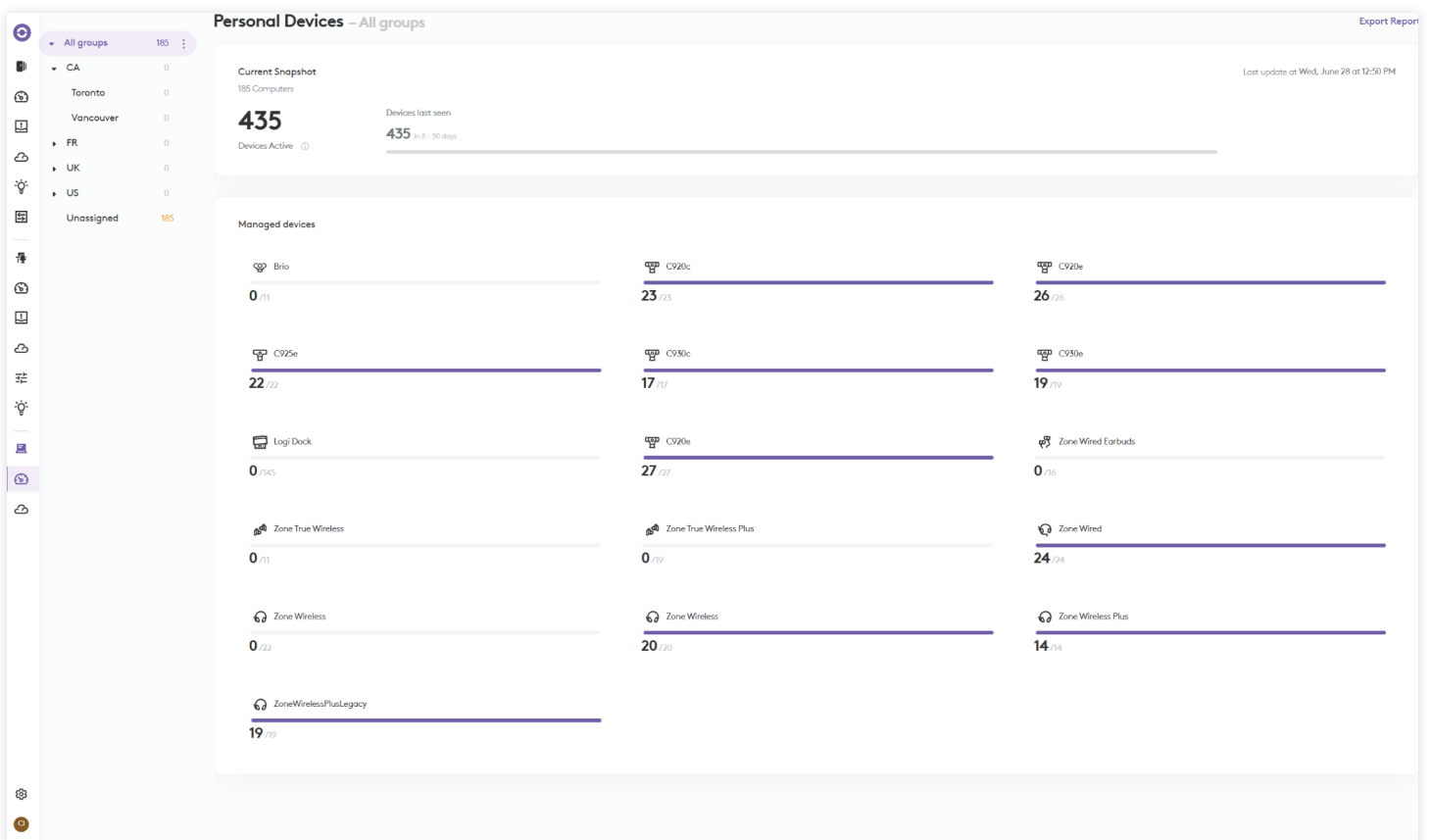
Para la administración del espacio, Sync permite a los administradores cargar mapas del sitio, designar puntos de interés clave e indicar escritorios que se pueden reservar. Luego, Sync permite a los administradores establecer políticas de escritorio que incluyen la duración de las reservas, especificar cuándo se debe liberar un escritorio reservado y determinar la disponibilidad para las reservas programadas o bajo demanda.

Es importante tener en cuenta que estos beneficios se suman a las funciones de configuración, supervisión y administración que ofrece Sync en todos los dispositivos del escritorio flexible y de reunión.

AMPLIAR LOS HORIZONTES DE LA ADMINISTRACIÓN REMOTA: INTEGRACIÓN DE DISPOSITIVOS PERSONALES CON SYNC

Sync se integra a la perfección con Logitech Tune, lo que proporciona una valiosa visibilidad de los dispositivos de espacio de trabajo personal implementados. Esta integración permite a los equipos de TI enviar actualizaciones de firmware a dispositivos seleccionados, lo que garantiza rendimiento óptimo y colaboración fluida. Con Sync es posible:

- ✓ Realizar seguimiento sin esfuerzo de la adopción de dispositivos de colaboración personal como cámaras web, auriculares y más.
- ✓ Distribuir actualizaciones de firmware a dispositivos personales, lo que garantiza un rendimiento fluido y sin problemas para los trabajadores remotos.
- ✓ Ayudar a los usuarios de forma proactiva a mantener el firmware actualizado para minimizar posibles problemas y garantizar una funcionalidad óptima del dispositivo.



Libera el potencial de Logitech Sync en tu lugar de trabajo híbrido. La administración perfecta de dispositivos en salas de conferencias, dispositivos personales y entornos de escritorio flexibles nunca ha sido tan fácil. Con Sync, los equipos de TI obtienen aprovisionamiento sin esfuerzo, supervisión en tiempo real y capacidades de administración avanzadas. Sync te permite controlar y validar las actualizaciones, ajustar la configuración y obtener datos valiosos para optimizar la utilización de la sala de conferencias y el espacio de trabajo.

Experimenta el poder transformador de Logitech Sync y revolucione la administración de dispositivos en el lugar de trabajo moderno.



logitech®

Logitech Inc.
3930 North First St
San Jose, CA 95134 EE. UU.
Publicado en septiembre de 2023

Este informe se proporciona solo con fines informativos. Logitech no ofrece ninguna garantía, expresa, implícita o estatutaria, con respecto a la información incluida en este informe. Este informe se proporciona tal y como está, y Logitech puede actualizarlo oportunamente.

© 2023 Logitech. Logitech, Logi y el logo de Logitech son marcas comerciales o registradas de Logitech Europe S. A. o sus filiales en Estados Unidos y otros países. Las demás marcas comerciales pertenecen a sus respectivos propietarios. Logitech no asume ninguna responsabilidad por la presencia de posibles errores en esta publicación. La información aquí contenida está sujeta a posibles cambios sin previo aviso.