

# DISEÑAR SOLUCIONES DE COLABORACIÓN PERSONAL PARA LAS PLANTILLAS HÍBRIDAS ACTUALES

*Invierta en dispositivos de escritorio modernos que mejoren sus reuniones en la nube*

INFORME VISUAL DE FROST & SULLIVAN

PATROCINADO POR LOGITECH

## ÍNDICE DE CONTENIDOS

- 3** El trabajo híbrido ha cambiado las reglas del juego
- 4** El papel de la colaboración personal en la nueva era del trabajo
- 5** El cambio al trabajo híbrido representa un cambio a largo plazo tanto para los usuarios como para el equipo de TI
- 6** Los terminales de colaboración de escritorio son fundamentales para las reuniones en la nube
- 7** Hacer de las experiencias de colaboración superiores una prioridad para todos
- 8** Capacite a los usuarios de escritorio con los dispositivos más adecuados
- 9** Invierta en dispositivos certificados para servicios en la nube: una mejor experiencia en conjunto
- 10** Adapte la asistencia técnica ofrecida a los cambios en el lugar de trabajo
- 11** Los dispositivos de colaboración personal de calidad empresarial mejoran las reuniones de Google Meet
- 12** Los dispositivos con certificación para Google Meet proporcionan tranquilidad y una funcionalidad mejorada
- 13** Estandarización en un menú de opciones certificadas de un único proveedor de dispositivos
- 14** Solución destacada: dispositivos de colaboración personal de Logitech con certificación para Google Meet
- 15** La decisión correcta para su organización

## El trabajo híbrido ha cambiado las reglas del juego

Empresas de todos los tamaños están adoptando el trabajo híbrido para permitir al personal trabajar desde cualquier ubicación. Este cambio transformacional promete un mayor acceso al talento, una mayor productividad, una reducción de los costes, una mayor elección del personal, una mayor inclusividad y una mejor continuidad del negocio.

Los servicios de videoconferencia y en la nube aceleraron el salto hacia el futuro del trabajo híbrido y son imprescindibles para fomentar la productividad y las conexiones entre los equipos. **Mantener la cultura que prioriza el uso del vídeo que muchas organizaciones establecieron recientemente requiere un compromiso para mejorar y fortalecer continuamente las inversiones en tecnología existentes.**

Las empresas se enfrentan a un nuevo desafío crítico para garantizar que todo el personal tenga una configuración que le mantenga completamente conectado con el equipo y le permita contribuir por igual sin importar dónde se encuentre: en casa, en la oficina o en la carretera. Los micrófonos, altavoces y webcams integrados en los portátiles ofrecen funciones básicas de videoconferencia, pero no proporcionan una experiencia óptima. La mala calidad de audio y vídeo es uno de los principales factores de cansancio para las reuniones.

**LOS RESPONSABLES DE LA TOMA DE DECISIONES DE TI TIENEN LA TAREA DE IMPLEMENTAR HERRAMIENTAS DE COLABORACIÓN QUE REDUZCAN LA BRECHA ENTRE LOS EQUIPOS VIRTUALES Y LOS QUE SE ENCUENTRAN EN LA OFICINA.**

Principales retos a los que se enfrentan los líderes empresariales y los responsables de la toma de decisiones de TI:

**Aumento del teletrabajo**

(Citado por el **66 %** de los encuestados)



**Preocupaciones de seguridad de los clientes y del personal**

(Citado por el **65 %** de los encuestados)



**Baja moral / compromiso del personal**

(Citado por el **56 %** de los encuestados)



**Falta de ancho de banda y herramientas tecnológicas** adecuadas para los teletrabajadores



**57 %** de los responsables de la toma de decisiones de TI ya han **acelerado sus inversiones tecnológicas en herramientas de colaboración** para el teletrabajo



**35 %** planean hacerlo en los próximos **2 años**

**ES HORA DE LLEVAR SUS INVERSIONES EN VÍDEO AL SIGUIENTE NIVEL.** Cuando se combinan con reuniones inteligentes en la nube en las que las empresas ya han invertido, los dispositivos de comunicación personal de calidad profesional permiten que el personal híbrido realice una transición fluida entre ubicaciones, a la vez que ofrecen al equipo de TI el control que tanto necesitan y una administración simplificada.



## El papel de la colaboración personal en la nueva era del trabajo


A medida que los espacios de trabajo personales se convierten en el centro de la colaboración en el lugar de trabajo híbrido, la creación de excelentes experiencias de colaboración personal es imprescindible para aumentar la productividad. Las empresas deben admitir audio y vídeo naturales y de alta calidad en todos los espacios personales: oficinas en casa, escritorios de oficina tradicionales, oficinas de planta abierta, salas de colaboración, espacios de trabajo conjunto y entornos de escritorio compartido.

Los dispositivos de escritorio adecuados marcan la diferencia cuando se colabora desde un espacio de trabajo personal para ofrecer comunicaciones de audio y vídeo de alta calidad sin concesiones a medida que los usuarios trascienden cada espacio de trabajo. Cada vez hay más variedad de dispositivos disponibles para los compradores de tecnología. Los responsables de la toma de decisiones de TI deben evaluar cuidadosamente las diversas opciones para seleccionar las soluciones adecuadas para su plataforma de reunión en la nube.

**LA INVERSIÓN EN DISPOSITIVOS CERTIFICADOS POR EL PROVEEDOR DE SERVICIOS EN LA NUBE GARANTIZA QUE LAS ORGANIZACIONES OBTENGAN EL MÁXIMO VALOR DE SUS INVERSIONES EN TECNOLOGÍA AVANZADA EN LA NUBE.**

## El cambio al trabajo híbrido representa un cambio a largo plazo tanto para los usuarios como para el equipo de TI

### LO QUE NECESITAN LOS USUARIOS

 <p><b>QUE SE LES VEA Y SE LES ESCUCHE</b> Experiencias de reuniones donde todos están en igualdad de condiciones, ya sea en salas de reunión o a distancia, para aumentar la inclusividad y el compromiso</p>	 <p><b>COMUNICACIONES NATURALES</b> Dispositivos que mejoran la comodidad y la confianza del usuario con un audio, vídeo y uso compartido naturales</p>	 <p><b>PRESENCIA PROFESIONAL</b> Cancelación de ruido, fondos virtuales y cámaras optimizadas para condiciones de escasa iluminación que ayudan al personal remoto a sonar y a verse mejor</p>	 <p><b>FÁCIL DE INSTALAR Y UTILIZAR</b> Dispositivos sencillos Plug and Play que ofrecen una experiencia sin complicaciones, ocupan un espacio mínimo y funcionan con la reunión en la nube de su elección</p>	 <p><b>EXPERIENCIA DE USUARIO CONSISTENTE</b> Experiencias de reunión idénticas, sin importar si se cambia habitualmente entre el trabajo desde casa y la oficina</p>	 <p><b>PERSONALIZACIÓN</b> Dispositivos de comunicación adecuados que satisfacen los requisitos individuales según el puesto de trabajo y las preferencias personales</p>
---	--	---	---	--	--

### LO QUE NECESITAN LOS GERENTES DE TI

 <p><b>ESTANDARIZACIÓN</b> Soluciones que reducen la complejidad, simplifican las adquisiciones y aumentan el ahorro de costes</p>	 <p><b>ADMINISTRACIÓN UNIFICADA</b> Un panel único que permite administrar y monitorizar dispositivos con eficacia, además de prestar asistencia en relación con los dispositivos desde cualquier lugar</p>	 <p><b>VISIBILIDAD</b> Análisis que capturan datos detallados sobre cómo el personal utiliza los dispositivos y crea información útil para impulsar reuniones más productivas</p>	 <p><b>SEGURIDAD</b> Datos de la empresa y privacidad del personal que no se ven afectados</p>
---	--	--	---

## Los terminales de colaboración de escritorio son fundamentales para las reuniones en la nube

Las empresas que ya han invertido en reuniones modernas en la nube se están dando cuenta de que emparejar esas inversiones con terminales de audio y vídeo de escritorio profesionales mejora las interacciones, aumenta la productividad y reduce el cansancio del personal.

Los auriculares y las *webcams* de calidad profesional permiten que los usuarios se vean y se oigan con nitidez en sus interacciones comerciales. El personal que ha trabajado a distancia sabe que este tipo de inclusión y equidad es más que agradable: es imprescindible para mejorar su experiencia de colaboración y productividad.

Las herramientas de colaboración personal fáciles de usar (*webcams* empresariales, auriculares y periféricos de PC) complementan y mejoran la forma en que los usuarios se conectan a los servicios en la nube según sus tareas, preferencias personales y entorno físico.

### ESTADO LABORAL POSTPANDÉMICO: EL CAMBIO AL TRABAJO HÍBRIDO Y TELETRABAJO REQUIERE MEJORES EXPERIENCIAS DE COLABORACIÓN PERSONAL

De las empresas encuestadas:



El vídeo es el modo de comunicación de facto: **el uso ha aumentado en más de un 350 %** en comparación con los niveles anteriores a la pandemia. Según una reciente encuesta global realizada a los responsables de la toma de decisiones de TI, **la videoconferencia es la segunda prioridad de TI más alta después de la migración a la nube.**

El teletrabajo ha venido para quedarse. Las empresas deben prepararse para **MEJORAR LA EXPERIENCIA DEL USUARIO, CON EL FIN DE AYUDAR A LOS TELETRABAJADORES A MANTENER LA COMUNICACIÓN, EL COMPROMISO Y LA CONCENTRACIÓN.**

Fuente: Frost & Sullivan



## Hacer de las experiencias de colaboración superiores una prioridad para todos

No se conforme con un audio y vídeo de calidad inferior para su próxima reunión de negocios



Actualmente, la colaboración personal abarca una amplia gama de espacios y tipos de usuario:

- Usuario que trabaja en una oficina de planta abierta
- Usuario que teletrabaja
- Trotamundos
- Usuario «pasillero»
- Agentes del centro de contacto
- Ejecutivos de escritorio
- Personal de primera línea

El personal que está descubriendo nuevas formas de trabajar a menudo cae en la trampa de utilizar dispositivos de escritorio de audio y vídeo de calidad amateur que conducen a experiencias frustrantes. Los beneficios para la productividad al emparejar *webcams* de calidad profesional y auriculares profesionales con servicios en la nube de última generación son indiscutibles.



### LAS WEBCAMS PARA EMPRESAS OFRECEN:

- ▶ Vídeo de alta definición con zoom digital para aumentar la claridad, la fluidez y el detalle
- ▶ Enfoque automático para un vídeo muy nítido independientemente de la posición del usuario, incluso en primeros planos
- ▶ Corrección automática que compensa la poca luz y la retroiluminación
- ▶ Campo visual (FoV) que optimiza el encuadre del usuario y ayuda a recortar los fondos que distraen
- ▶ Integraciones con los principales servicios de reunión en la nube
- ▶ Tapa de obturador que ofrece seguridad al usuario cuando la cámara no está en uso
- ▶ Administración y control centralizados

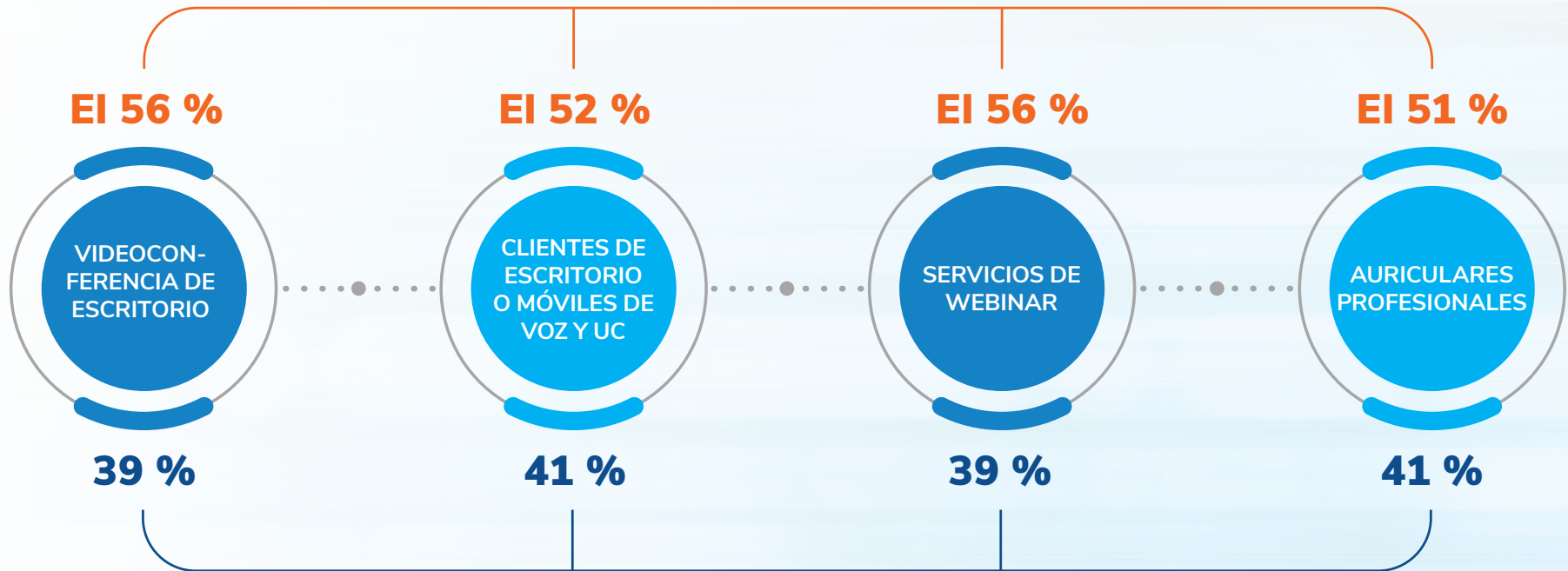


### LOS AURICULARES PROFESIONALES INALÁMBRICOS Y CON CABLE OFRECEN:

- ▶ Cancelación activa de ruido (ANC) para eliminar el ruido de fondo y las distracciones
- ▶ Procesamiento de señal digital para que la voz de los usuarios suene natural
- ▶ Ergonomía para permitir el uso durante todo el día (p. ej., espuma extragruesa y almohadillas blandas para las orejas)
- ▶ Compatibilidad *Plug and Play* con las principales aplicaciones de software de videoconferencia
- ▶ Amplia gama de estilos para adaptarse a las necesidades individuales según el puesto de trabajo y las preferencias personales
- ▶ Batería de larga duración
- ▶ Administración y control centralizados

## Capacite a los usuarios de escritorio con los dispositivos más adecuados

% DE LAS ORGANIZACIONES QUE HAN IMPLEMENTADO A TODO EL PERSONAL



% DE LAS ORGANIZACIONES QUE HAN IMPLEMENTADO AL PERSONAL SEGÚN EL TRABAJO DESEMPEÑADO

**EL PERSONAL DEBE TENER LA FACULTAD DE ELEGIR SU FORMA DE TRABAJAR.** La tecnología debería permitir a los usuarios tener comunicaciones ad hoc dentro de sus flujos de trabajo y unirse fácilmente a las reuniones programadas a tiempo, con la preparación necesaria para contribuir.



## Invierta en dispositivos certificados para servicios en la nube: una mejor experiencia en conjunto

Las videollamadas en Zoom, Microsoft Teams y Google Meet se han convertido en el medio de facto para permitir interacciones de alta calidad. Sin embargo, una reunión con una mala calidad de audio y vídeo puede hacer alterar rápidamente una interacción que de otro modo sería productiva.

**Las mejores plataformas de reunión en la nube de su clase deben complementarse con dispositivos de comunicación personal igualmente potentes.** Sin embargo, no sirve cualquier dispositivo de colaboración. Debe ser fiable, de alto rendimiento y manejable para que el personal pueda confiar en él para presentar una personalidad profesional al representar a su organización.

**Las certificaciones garantizan la compatibilidad y la integración fluida en el entorno de trabajo. Los dispositivos certificados cumplen con los rigurosos requisitos de rendimiento y asistencia de los proveedores de servicios de videoconferencia en la nube.** Además, estos dispositivos tienen la capacidad de identificar distracciones del espacio de trabajo personal, como una mala iluminación o ruido de fondo; además, ofrecen prestaciones que funcionan en conjunto con el servicio en la nube para optimizar cada espacio de trabajo.

**Los responsables de la toma de decisiones de TI deben centrarse en la adquisición de dispositivos certificados para la colaboración personal, a fin de tener el máximo impacto en la usabilidad y la capacidad de administración.**

- **Funcionalidad mejorada:** la integración fluida de software y hardware impulsa una «mejor experiencia conjunta» para una simplicidad sin precedentes e interacciones empresariales determinadas por inteligencia artificial, incluida la automatización para la detección y el seguimiento de personas, el encuadre de la cámara y el ajuste de luz y sonido.
- **Capacidad de administración:** el equipo de TI puede admitir dispositivos de alto rendimiento independientemente de la ubicación del usuario, incluidos sus controles, configuraciones, monitorización, resolución de problemas y actualizaciones de software.



Fuente: Frost & Sullivan

## Adapte la asistencia técnica prestada a los cambios en el lugar de trabajo

Las empresas se han descentralizado en la transición hacia el trabajo remoto e híbrido. Las herramientas de administración y supervisión existentes suelen ser insuficientes para respaldar a los usuarios ubicados en cualquier lugar. El equipo de TI necesita mayor conciencia y control sin importar dónde se utilicen las aplicaciones y los dispositivos de colaboración.

El equipo de TI puede ayudar a su propia causa y apoyar mejor a los usuarios invirtiendo en dispositivos de colaboración personal de calidad empresarial que ofrezcan los siguientes atributos:

- Instalación intuitiva *Plug and Play* por parte de cualquier usuario
- Administración y supervisión sencillas desde cualquier lugar
- Ritmo constante de actualizaciones de software
- Aplicaciones móviles y de escritorio fáciles de usar
- Inteligencia y automatización para una experiencia de usuario superior
- Certificación para respaldar el rendimiento de los servicios de conferencias en la nube
- Programa sólido de asistencia y garantía para proveedores

### LOS TERMINALES DE COLABORACIÓN ADECUADOS PUEDEN ABORDAR LOS PUNTOS DÉBILES DE TI Y AYUDARLOS A LOGRAR SUS OBJETIVOS

Puntos débiles de los responsables de la toma de decisiones de TI al evaluar soluciones de videoconferencia



**1 de cada 4**

(26 %) cita la facilidad de uso y la calidad como principales preocupaciones



**1 de cada 3**

(32 %) dice que la capacidad de administración de las videoconferencias es una preocupación fundamental



Más de **1 de cada 3**

(36 %) informa de que la seguridad de las videoconferencias es una de las principales preocupaciones

3 principales objetivos empresariales para los responsables de la toma de decisiones de TI



Hacer frente a los retos de la pandemia de la COVID-19



Mejorar la experiencia y la satisfacción del cliente



Mejorar la eficiencia operativa

**LOS RESPONSABLES DE LA TOMA DE DECISIONES DE TI ESTÁN PRIORIZANDO LA INVERSIÓN EN DISPOSITIVOS DE COLABORACIÓN PERSONAL DE CALIDAD EMPRESARIAL DE ALTO RENDIMIENTO; SOLO EL 18 % DICE QUE LA FALTA DE PRESUPUESTO ES UNO DE LOS PRINCIPALES DESAFÍOS.**

Fuente: Frost & Sullivan

## Los dispositivos de colaboración personal de calidad empresarial mejoran las reuniones de Google Meet

Hoy en día, millones de usuarios empresariales confían en Google Meet para trabajar de forma más eficiente y colaborar con los miembros del equipo, los clientes y los partners. Para impulsar la adopción y la utilización de sus inversiones en los servicios de Google Meet, los responsables de la toma de decisiones de TI deben **buscar los mejores dispositivos en su categoría; es decir, que hayan superado rigurosas pruebas y merezcan la certificación para Google Meet («Funciona con Google Meet»)**.

Busque dispositivos con certificación para el servicio de reuniones en la nube que utiliza su organización para ofrecer experiencias fiables y de alta calidad.

**Impulse la productividad y la eficacia, reduzca la fatiga de las reuniones y aumente la concentración con dispositivos de calidad empresarial que ofrezcan:**

- **Audio:** reduzca las distracciones del usuario con auriculares que admiten cancelación activa de ruido (ANC), cancelación de eco, radio de captación del micrófono de clase empresarial, audio HD nítido y controles de volumen intuitivos.
- **Vídeo:** permita que los usuarios proyecten una apariencia profesional y segura a través de una clara resolución HD, enfoque automático, encuadre automático y ajuste de iluminación automático.



**GOOGLE MEET SE HA CONVERTIDO EN LA TECNOLOGÍA DE COLABORACIÓN PREFERIDA POR LAS ORGANIZACIONES DE USUARIOS FINALES DE TODO TIPO.** Use *webcams* y auriculares con certificación para Google que ofrezcan una mejor experiencia conjunta a los usuarios, a la vez que satisfagan las necesidades de TI para una adquisición eficiente y una asistencia simplificada.



## Los dispositivos con certificación para Google Meet proporcionan tranquilidad y una funcionalidad mejorada

Una funcionalidad mejorada habilitada a través de la calificación «Funciona con Google Meet».

### ESTOS DISPOSITIVOS PERMITEN:



A los clientes de Google Workspace, tener un conjunto de productos de confianza con certificación con un punto de referencia de rendimiento respaldado por Google



Auriculares profesionales que superan los estándares de calidad de Google Meet establecidos y probados por HEAD acoustics



Sincronización de audio y volumen del dispositivo, así como sincronización de silenciamiento de vídeo que permite a los usuarios controlar el medio audiovisual desde su dispositivo de colaboración



Funcionalidad complementaria con Google Meet y Voice que permite que tanto los auriculares como los productos de Google funcionen bien

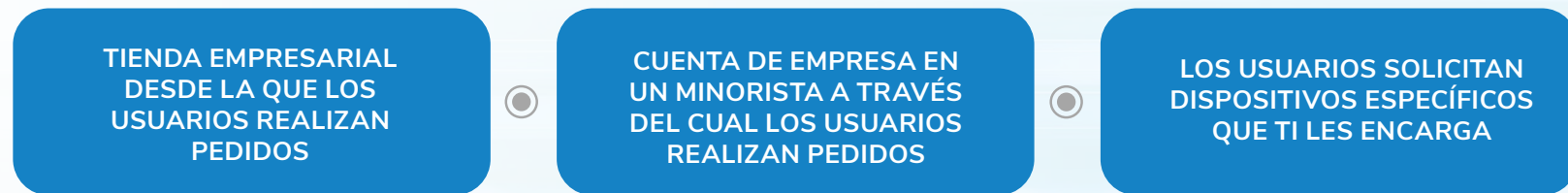
## Estandarizar un menú de opciones con certificación de un único proveedor de dispositivos

El diseño, la ergonomía, el entorno de trabajo, las tareas y las preferencias influyen en la selección de los dispositivos de colaboración personal óptimos. Por esta misma razón, los usuarios deben opinar sobre lo que se adapta mejor a sus necesidades personales.

Los responsables de la toma de decisiones de TI deberían **poner varias opciones de dispositivos cualificados como «Funciona con Google Meet» a disposición** de los usuarios.

Hay varias formas de poner a disposición de los usuarios un conjunto estandarizado de opciones.

El componente más importante es **crear un proceso que permita a los usuarios encontrar y solicitar los dispositivos que mejor les funcionen.**



### CONSIDERACIONES PARA LA SELECCIÓN DE DISPOSITIVOS DE COLABORACIÓN PERSONAL

Tipo de usuario	Entorno de trabajo	Características
Volumen de llamadas alto	Casa, oficina	Auriculares estéreo inalámbricos o con cable, audio HD, ANC, duración de batería prolongada; cámara de vídeo HD con enfoque automático y ajuste de iluminación
Móvil	Mientras se desplaza (ubicación del cliente, trenes, aeropuertos, hoteles)	Auriculares estéreo inalámbricos, audio HD, ANC, conectividad multidispositivo, duración de batería prolongada
Estacionario	Oficina de planta abierta, cubículo, espacio de trabajo en casa	Auriculares estéreo inalámbricos o con cable, audio HD, ANC, cámara de vídeo HD con enfoque automático y ajuste de iluminación

## Solución destacada: dispositivos de colaboración personal de Logitech con certificación para Google Meet

Los responsables de la toma de decisiones de TI pueden mejorar sus capacidades y procesos de asistencia, así como mejorar el uso y el rendimiento de las soluciones de Google Meet mediante la **estandarización en un menú de dispositivos de colaboración personal de calidad empresarial de un solo proveedor**.

La completa cartera de dispositivos de audio, vídeo y software de Logitech está cualificada para funcionar con Google Meet, lo que garantiza una integración inmediata que ofrece la mejor experiencia de colaboración en su categoría para la fuerza laboral híbrida actual. Incluyen:



### Webcam empresarial C925e

USB Plug and Play, resolución de hasta 1080p, 30 FPS, enfoque automático, zoom digital, campo de visión diagonal de 78 grados, compatibilidad con H.264 SVC, micrófono omnidireccional con radio de captación de casi un metro, tapa de obturador, Windows, Chrome, Mac, tecnología Rightlight con ajuste de luz con IA



### Zone True Wireless Earbuds

Dispositivo estéreo interno de perfil bajo, Bluetooth, micrófono con cancelación de ruido, ANC, conectividad multidispositivo, Mac, iOS, Windows y Android



### Zone Wired Earbuds

Dispositivo estéreo interno de perfil bajo, micrófono con cancelación de ruido, ANC, conectividad multidispositivo, Mac, iOS, Windows y Android, conexiones USB y de 3,5 mm, controlador integrado en el cable



### Auriculares Zone Wired

Dispositivo estéreo interno, conectividad USB, Windows, Mac y Chrome, micrófonos omnidireccionales y unidireccionales, ANC, comodidad durante todo el día



### Auriculares Zone Wireless

Dispositivo estéreo interno, ANC, Bluetooth, conectividad multidispositivo, Windows, Mac, Chrome, iOS y Android, carga inalámbrica y USB, radio de acción de 30 metros, más de 14 horas de conversación y escucha



## La decisión correcta para su organización

Como responsable de la toma de decisiones de TI, puede acelerar el proceso de transformación digital de su organización creando un marco que respalde mejor a su base de usuarios, sin importar dónde se encuentren los empleados.

Para las empresas que han estandarizado Google Meet para sus necesidades de colaboración, comienza con la selección de los dispositivos de colaboración de escritorio personales adecuados que estén certificados para Google Meet.

### LA ESTANDARIZACIÓN EN DISPOSITIVOS DE COLABORACIÓN CUALIFICADOS COMO «FUNCIONA CON GOOGLE MEET» PROPORCIONA LAS SIGUIENTES VENTAJAS:

#### FACILIDAD DE IMPLEMENTACIÓN

- Implementación más rápida con dispositivos Logitech listos para usar que ofrecen funcionalidad nativa de la nube para Google Meet
- Soluciones rentables que permiten escalar la tecnología en todo el espacio de trabajo
- Propiedad de producto optimizada que abarca desde la adquisición simplificada hasta la asistencia completa del proveedor

#### FACILIDAD DE USO

- Experiencias de usuario de audio y vídeo de alta calidad fiables
- Facilidad de uso con una atractiva experiencia del usuario para sesiones de vídeo de Google Meet que ahorran tiempo y son tan naturales como las interacciones cara a cara
- Interfaz de usuario de escritorio y móvil intuitiva para acceder y ajustar la configuración del dispositivo
- Uso compartido de contenido fácil que añade valor a la colaboración

#### FACILIDAD DE ADMINISTRACIÓN

- Fácil supervisión y administración de webcams y auriculares desde la consola de administración de Google Workspace
- Menos formación de usuarios y solicitudes de asistencia técnica
- Capacidades de gestión simplificadas de un conjunto optimizado de utilidades web
- Capacidades de seguridad uniformes para cumplir con las políticas establecidas por la empresa

Empiece hoy mismo. Haga clic aquí para obtener más información sobre cómo mejorar sus inversiones en Google Meet.



El crecimiento es un viaje. Nosotros somos sus guías.

A lo largo de más de seis décadas, Frost & Sullivan ha proporcionado asesoramiento práctico a corporaciones, gobiernos e inversores, lo cual ha dado como resultado un flujo de oportunidades de crecimiento innovadoras que les permiten maximizar su potencial económico, incursionar en megatendencias emergentes y formar un futuro basado en el crecimiento sostenible.

[Póngase en contacto con nosotros: inicie el debate](#)

### **SILICON VALLEY**

3211 Scott Blvd  
Santa Clara, CA 95054,  
EE. UU.  
Tel.: +1 650.475.4500

### **SAN ANTONIO**

7550 West Interstate 10  
Suite 400  
San Antonio, TX 78229,  
EE. UU.  
Tel.: +1 210.348.1000

### **LONDRES**

566 Chiswick High Road  
Londres W4 5YF, Reino  
Unido  
Tel.: +44 (0)20 8996  
8500