

logitech®

Unificando la experiencia de trabajo híbrido

Cómo las soluciones de Logitech y Microsoft Teams brindan asistencia perfecta a los empleados desde la oficina en casa hasta la sala de conferencias



Introducción

La forma en que trabajamos ha cambiado de manera radical. La capacidad de trabajar de forma remota o dividir el tiempo entre el hogar y la oficina, que alguna vez se consideró un beneficio agradable pero opcional, ahora es esencial para atraer y retener empleados de calidad. Sin embargo, operar un entorno de trabajo flexible no es tan simple como decidir cuántos días a la semana deben venir las personas. Se requiere ir más allá de lo básico para posibilitar la productividad, maximizar los resultados y mejorar la experiencia de los empleados, sin importar dónde se encuentren las personas.



6 de cada 10 empleados con trabajos remotos quieren una organización de trabajo flexible. Alrededor de un tercio prefiere el trabajo totalmente remoto y menos del 10 % prefiere trabajar en una oficina.

Gallup, mayo de 2023

El futuro del trabajo es híbrido y ya está aquí

Es un cliché porque es cierto: el trabajo híbrido llegó para quedarse. Según [Gallup](#), el 29 % de los trabajadores capaces de trabajar de forma remota en 2023 trabajaba exclusivamente de forma remota, el 52 % usaba un modelo de trabajo flexible y solo el 20 % trabajaba en la oficina todos los días. El futuro del trabajo ha llegado de manera oficial.

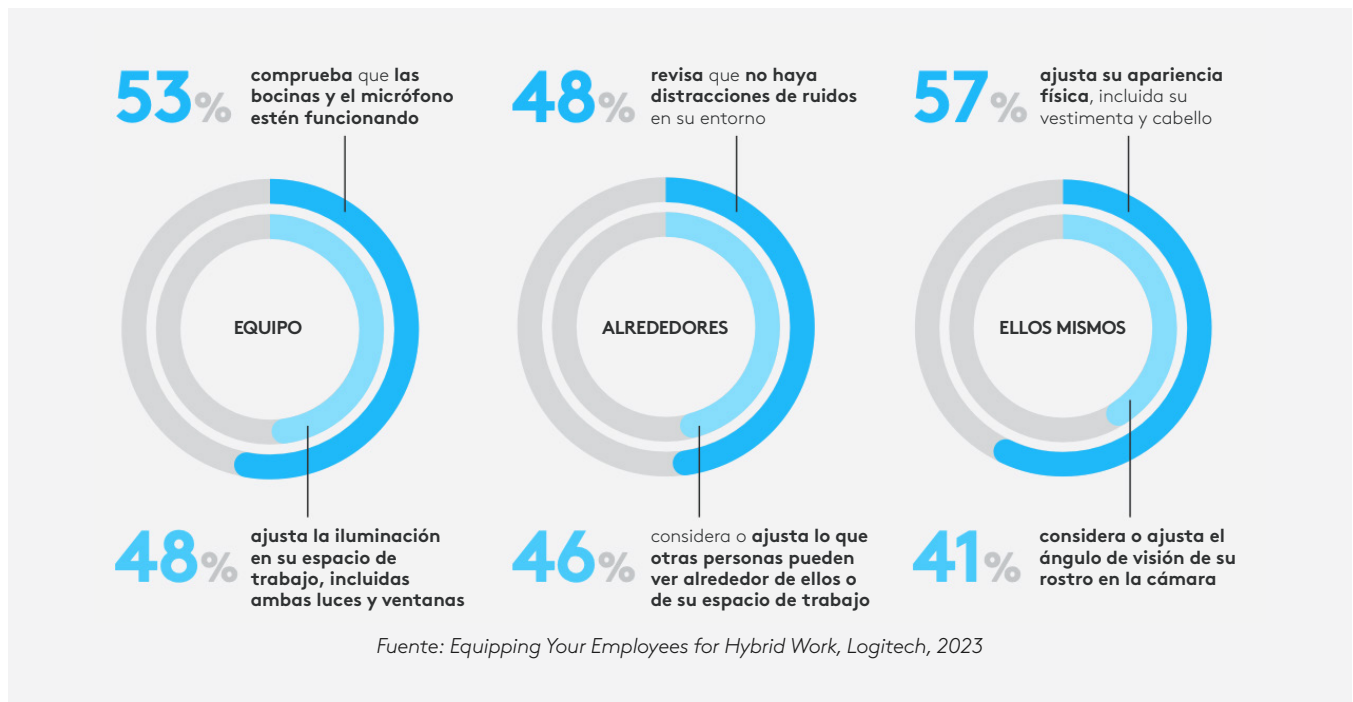
No obstante, aunque el *lugar donde* se realiza el trabajo ha cambiado enormemente, *la forma en la que* se hace aún está tratando de ponerse al día. Los empleados, independientemente de su edad y antigüedad, luchan con equipos inconsistentes o inadecuados. Los desafíos parecen interminables: hacer que un dispositivo “hable” con otro, configurar y conectar nuevos dispositivos, ajustar la configuración de audio y video, garantizar que tu fondo esté presentable, etcétera. Resolver los problemas de hardware termina consumiendo una cantidad significativa de tiempo y energía, lo que repercute de manera negativa en la productividad, el rendimiento y la satisfacción de los trabajadores.

A tener en cuenta:

- Menos del 40 % de los responsables de tomar decisiones de TI encuestados por Logitech en 2023 indicó que sus organizaciones proporcionaron cámaras web externas, auriculares u otros accesorios que optimizan el rendimiento de audio y video.
- El 89 % de los usuarios finales tiene problemas de video debido a la cámara integrada en la computadora, y casi dos tercios informan problemas de iluminación, ángulos poco favorecedores y timidez por su apariencia.
- El 85 % de los participantes de la encuesta tiene problemas de audio relacionados con los altavoces de la computadora, los micrófonos y los auriculares diseñados para los usuarios, como la mala calidad del sonido, el ruido de fondo y los problemas de conexión a los audífonos o auriculares.

Fuente: *Equipping Your Employees for Hybrid Work*, Logitech, 2023

Estos obstáculos dan como resultado distracciones constantes durante el día, lo que interrumpe el flujo y hace perder tiempo. ¿Qué sucedería si todos los minutos dedicados a lidiar con equipos deficientes se usaran de manera eficiente y efectiva? Sería posible lograr esto con las soluciones adecuadas de Logitech y Microsoft.



Mejora la experiencia de los empleados con hardware de Logitech y Microsoft Teams

Los equipos de salas de reunión y las herramientas de escritorio de Logitech cuentan con certificación para Microsoft Teams, lo que ofrece a las empresas una forma perfecta de mejorar la experiencia de los empleados en la casa y en la oficina. Juntos, Logitech y Microsoft ofrecen una cartera de soluciones flexible e integral que satisface las necesidades de los empleados y los equipos de TI por igual. El resultado: mayor productividad, mayor satisfacción de los empleados y un equipo de TI que puede concentrarse en agregar valor comercial y no en solucionar problemas de cámaras web.

Exploremos de qué forma el ecosistema de Logitech y Microsoft Teams impulsan el futuro del trabajo en la casa, en el escritorio de la oficina y en la sala de conferencias.

En el hogar: capacita a tus trabajadores remotos con equipos diseñados para trabajar desde cualquier lugar

Comencemos por el hogar. Ya sea que los empleados trabajen fuera de la oficina o desde su hogar una o dos veces por semana, los trabajadores remotos necesitan las herramientas para operar al máximo y sentirse parte del equipo. Logitech ofrece una gama de periféricos de alto rendimiento que reducen las molestias del trabajo remoto y preparan a los empleados para el éxito. Las cámaras web y los auriculares de nivel empresarial ofrecen una experiencia de audio y video de última generación. Los mouse y teclados inteligentes fomentan un estado de flujo con funciones diseñadas para el rendimiento y la comodidad. Y una estación base avanzada todo-en-uno, completa con controles de reunión, altavoces y micrófono integrados, lo une todo.

Todos los dispositivos se integran a la perfección con Microsoft Teams, por lo que tanto los usuarios finales como el departamento de TI recuperan horas en sus días. Con las soluciones de Logitech y Microsoft, todo “simplemente funciona”.

El kit de herramientas esencial para trabajar desde casa



Cámara web: **Brio 505**

Facilita las reuniones de video con Brio 505, una cámara web plug and play de 1080p certificada por las principales plataformas de video.



Auriculares: **Zone Vibe Wireless 2**

Trabaja cómodamente y con estilo con funciones de nivel empresarial, como administración remota, cancelación de ruido y audio inmersivo.



Teclado: **MX Keys**

Utiliza un teclado de alto rendimiento, concebido para una escritura cómoda, rápida y fluida, con iluminación inteligente y teclas programables.



Mouse: **MX Master 3S**

Siente cada momento de tu flujo de trabajo con aún más precisión, tacto y rendimiento.



Receptor USB: **Logi Bolt**

Crea una conexión inalámbrica segura y de alto rendimiento entre el mouse, el teclado y la computadora.



Base: **Logi Dock**

Conecta todos tus dispositivos y elimina los enredos de cables con una estación base USB-C todo-en-uno.

En un escritorio: optimiza el espacio de la oficina con hotdesking sencillo y sin inconvenientes

Nuestra próxima parada: la oficina. El trabajo flexible ha aportado nuevos niveles de flexibilidad y eficiencia al diseño de la oficina tradicional, lo que inspira la necesidad de pensar en el espacio de escritorio de manera diferente. Ya sea que lo llames hotdesking, hoteling o flex desking, este nuevo paradigma requiere soluciones que funcionen sin problemas tanto para los empleados como para el departamento de TI.

Los empleados que eligen ir a la oficina necesitan una forma sencilla de encontrar un escritorio e instalarse. Ahí es donde entra en juego Logi Dock Flex. Logi Dock Flex es una estación base administrada que permite a los empleados reservar los escritorios de manera personalizada y al departamento de TI administrar los dispositivos de forma sencilla.



Con Logi Dock Flex, los empleados pueden realizar lo siguiente:

- Evaluar la disponibilidad de escritorio a simple vista
- Reservar escritorios compartidos con facilidad, ya sea como una reserva preprogramada o directamente en el escritorio
- Notificar a sus compañeros si van a entrar a la oficina
- Elegir escritorios cerca de sus compañeros de trabajo o equipo
- Registrarse automáticamente y obtener acceso a los periféricos conectando su laptop
- Elegir fondos personalizados, enviar mensajes, unirse a llamadas y consultar los próximos eventos
- Mantener los escritorios ordenados con la distribución de cables despejada

Con Logi Dock Flex, los equipos de TI y de instalaciones pueden realizar lo siguiente:

- Monitorear el estado del escritorio, implementar actualizaciones, modificar la configuración y recibir alertas de problemas desde una sola plataforma
- Recibir alertas automáticas si se desconectan periféricos, como mouse, teclados o cámaras web
- Lograr la integración con herramientas existentes como Microsoft Teams para tener una experiencia uniforme
- Aprovechar los datos de registro sobre el uso del escritorio para una mejor planificación del espacio

Por supuesto, los escritorios de oficina también se pueden beneficiar de los productos del kit de herramientas para trabajar desde casa. Con periféricos de primera línea y un sistema infalible para mantener todo conectado, ir a la oficina nunca ha sido más atractivo.

En la sala de conferencias: haz que las reuniones sean fáciles y equitativas para todos los empleados

Desde luego, uno de los principales atractivos de la oficina es la posibilidad de reunirse en persona. Una vez que los empleados se han acomodado en su escritorio compartido, necesitan una forma de colaborar de manera eficiente y sin esfuerzo.

Afortunadamente, las capacidades de las salas de conferencias han recorrido un largo camino. La integración plena entre el ecosistema de Logitech y Microsoft Teams significa que es rápido y fácil registrarse y ponerse en marcha, desde espacios de reunión reducidos hasta salas de juntas.

Los espacios de conferencias pequeños suelen funcionar como salas BYOD (trae tu propio dispositivo). Los trabajadores traen sus propias laptops para llevar a cabo la reunión y se conectan a Logitech MeetUp, nuestra cámara para conferencias todo-en-uno diseñada específicamente para entornos más pequeños. MeetUp ofrece un gran desempeño en un paquete pequeño, con funciones avanzadas de audio y video, y una pieza de montaje en pantalla que reduce el cableado entre salas y maximiza el espacio utilizable (adiós al sistema de manos

libres). MeetUp también se puede conectar a Logitech RoomMate para monitorear y administrar dispositivos de forma remota.

La asociación de Logitech y Microsoft se consolida aún más con las salas nativas de Microsoft Teams Rooms. Las salas nativas de Microsoft Teams Rooms utilizan las soluciones Logitech Rally Bar combinadas con la familia de productos Tap para crear una experiencia de sala de conferencias verdaderamente innovadora.

En una sala nativa de Teams, no es necesario que los usuarios traigan laptops individuales. En su lugar, pueden usar la computadora integrada en Rally Bar para ejecutar aplicaciones de videoconferencia como Microsoft Teams directamente desde el dispositivo con un solo toque. Tap Scheduler optimiza la programación de las salas y ayuda a los empleados a encontrar y solicitar el espacio adecuado, mientras que los controladores táctiles Tap y Tap IP brindan incorporación con un solo toque, integración de calendario, fácil intercambio de contenido y una experiencia uniforme en todas las salas.





¿Qué barra de video es la adecuada para tu sala de conferencias?



MeetUp
Salas BYOD
pequeñas

hasta 4 personas



**Rally Bar
Huddle**
Salas pequeñas

hasta 7 personas



Rally Bar Mini
Salas
medias

hasta 12 personas



Rally Bar
Salas grandes

hasta 20 personas

Las salas nativas de Microsoft Teams Rooms igualan el campo de juego entre todos los miembros de una reunión, en persona y de forma remota. Rally Bar ofrece diferentes opciones de visualización que permiten que los usuarios alternen entre centrarse en quien habla, mostrar toda la sala o dividir a los participantes en marcos de galería para eliminar el espacio vacío. El visor con inteligencia artificial optimiza el video, mientras que la tecnología RightSound basada en inteligencia artificial nivela automáticamente el volumen de la voz y cancela el ruido no deseado. En una sala nativa de Microsoft Teams equipada con hardware Logitech, las

personas en la sala y aquellas que están en su casa pueden sentir que se las ve, se las oye y reciben el mismo trato.

La familia de productos Rally Bar también simplifica la administración de la sala de conferencias para TI. Los equipos de TI y los administradores pueden optar por usar el portal de administración de Microsoft Pro Teams o Logitech Sync para monitorear el estado de la sala y administrarlo, desde actualizaciones de dispositivos hasta información sobre el uso.

Completa tu sala con periféricos y accesorios de vanguardia



Sight

Una cámara de escritorio que usa IA para ofrecer un encuadre inteligente de múltiples participantes y hacer que los asistentes remotos se sientan como si estuvieran sentados en la mesa.



Scribe

Una cámara para pizarra que facilita la colaboración y el intercambio de ideas mediante la difusión sin esfuerzo de las pizarras en las reuniones de video.



MicPods

Micrófonos modulares que ofrecen un sonido de conversación claro y natural con tecnologías RightSound.



Aumenta la productividad y la satisfacción con las soluciones de Logitech y Microsoft Teams.

Adoptar el futuro del trabajo no se trata solo de brindar a las personas más autonomía y flexibilidad. Las organizaciones también deben proporcionar a los empleados las herramientas que necesitan para hacer su trabajo de manera correcta, en la casa, en la oficina y en cualquier lugar intermedio.

Descubre cómo la cartera de productos de Logitech y Microsoft Teams pueden transformar las reuniones en tu empresa, incluidas soluciones por espacio, especificaciones de productos y más, en nuestra [página de asociación](#) detallada.



Logitech Inc.
3930 North First St
San Jose, CA 95134 EE. UU.
Publicado en marzo de 2024

Se proporciona este informe solo con fines informativos. Logitech no ofrece ninguna garantía, expresa, implícita o estatutaria, con respecto a la información incluida en este informe. Este informe se proporciona tal y como está, y Logitech puede actualizarlo oportunamente.

© 2024 Logitech. Logitech, Logi y el logo de Logitech son marcas comerciales o registradas de Logitech Europe S. A. o sus filiales en Estados Unidos y otros países. Las demás marcas comerciales pertenecen a sus respectivos propietarios. Logitech no asume ninguna responsabilidad por la presencia de posibles errores en esta publicación. La información aquí contenida está sujeta a posibles cambios sin previo aviso.