



---

## DATENBLATT **RAUMLÖSUNG: RALLY BAR HUDDLE + TAP IP**

STARTEN SIE BESPRECHUNGEN MIT EINEM EINFACHEN TASTENDRUCK. DIESE KOMPLETTLÖSUNG VON LOGITECH ZUR AUSTRÜSTUNG EINES RAUMS UMFASST EINEN TOUCH-CONTROLLER UND EINE ALL-IN-ONE-VIDEOBAR.

### **ALL-IN-ONE-APPLIANCE-LÖSUNG FÜR HUDDLE-ROOMS UND KLEINE RÄUME**

Die aus Rally Bar Huddle und Tap IP bestehende Lösung wurde für die einfache Durchführung von Videokonferenzen entwickelt und lässt sich schnell einrichten, einfach verwalten und über CollabOS problemlos integrieren.

Rally Bar Huddle funktioniert mit den meisten Videosoftwareplattformen, die Sie für hybride Videokonferenzen nutzen, und gewährleistet so eine mühelose Zusammenarbeit – im Homeoffice, im Büro oder unterwegs.

Mit Rally Bar Huddle und Tap IP ist es ganz einfach, Videokonferenzen zu planen, ihnen beizutreten und an ihnen teilzunehmen.

# PRODUKTFUNKTIONEN

---



---

## PREMIUM-ALL-IN-ONE-VIDEOBAR FÜR HUDDLE-ROOMS UND KLEINE RÄUME

Diese All-in-one-Video bar für Huddle-Rooms und kleine Räume von Logitech zeichnet sich durch eine schnelle und einfache Einrichtung und Verwaltung aus. Die integrierte KI ermöglicht verschiedene Funktionen, etwa RightSight, die Rasteransicht und die Sprecheransicht. Diese Lösung bietet denselben raumfüllenden Klang wie Rally Bar und Rally Bar Mini.

---

## STARTEN SIE BESPREDHUNGEN MIT EINEM TASTENDRUCK

Besprechungen beginnen mit nur einem Tastendruck – mit Tap IP, einem netzwerkgebundenen Touch-Controller, der einfach zu bedienen und einzurichten ist.

---

## ORDENTLICHE UND SICHERE VERKABELUNG

Kabelführung von oben oder unten: Das sorgfältig durchdachte Kabelmanagement verbirgt Kabelgewirr und sorgt für zuverlässige Verbindungen. Dies minimiert sichtbare Verkabelung, verhindert Ausfallzeiten durch versehentliche Verbindungsunterbrechungen und unterstützt Halterungspositionen oberhalb und unterhalb des Bildschirms.

---

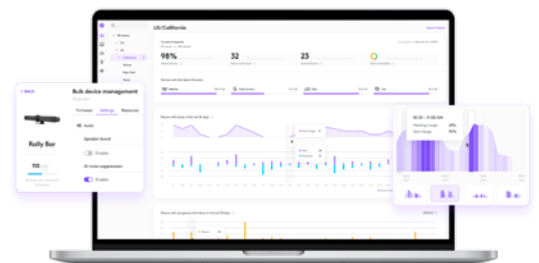
## VERWALTUNG UND INSIGHTS

Neben Überwachung und Verwaltung bietet Ihnen Logitech Sync relevante Einblicke in die Nutzung Ihrer Räume.

---

## MEHRERE MONTAGEMÖGLICHKEITEN

Eine Halterung, drei Montage-möglichkeiten. Bringen Sie Rally Bar Huddle an einem Display, Tisch oder an der Wand an, um das Beste aus Huddle-Rooms und kleinen Räumen herauszuholen.



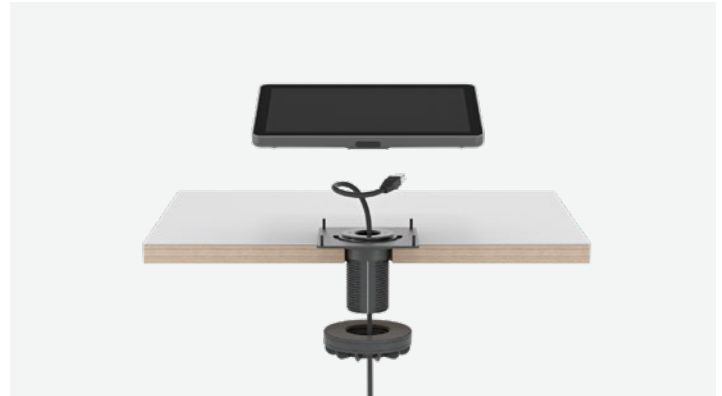
# ZUBEHÖR UND TECHNISCHE DATEN

## EMPFOHLENES ZUBEHÖR



### Tap Scheduler

Spezielles Planungspanel für Konferenzräume.



### Tap Tischhalterung

Schwenkbare Tischhalterung mit Kabelmanagement.



### Scribe

Teilen Sie Whiteboards mühelos in Videobesprechungen mit Logitech Scribe, einer KI-gesteuerten Whiteboard-Kamera.



### Swytch

Verbindet ein Notebook mit der AV-Ausrüstung eines Raumsystems für Videokonferenzen und Webinare.

## TECHNISCHE DATEN

TAP IP - ALLGEMEIN	RIGHTSENSE-TECHNOLOGIEN
<p>Touchscreen: Bildschirm mit einer Diagonalen von 257 mm/10,1" und 14°-Bildschirmneigung</p> <p>Auflösung: 1280 x 800</p> <p>Kabel: Power-over-Ethernet (PoE)-Kabel (nicht im Lieferumfang enthalten), IEEE 802.3af Typ 1, Klasse 3 Gerät</p> <p>Kabelmanagement: Integriertes Kabelhalterungs- und Zugentlastungssystem</p> <p>Ethernet: 10/100 Mbit/s</p> <p>WLAN: 802.11a/b/g/n/ac</p> <p>Geräteverwaltung: Logitech Sync</p> <p>Farbe: Grafit</p> <p>Montage: 100 mm x 100 mm VESA FDMI</p> <p>Abmessungen (H x B x T): 58 mm x 244 mm x 179 mm</p>	<p>RightLight: Natürliche Darstellung von Hauttönen für jeden Teilnehmer.</p> <p>RightSight: Dauerhafte Raumwahrnehmung und Erkennung von Personen für automatische Erfassung der Teilnehmer.</p> <p>RightSound: Unterscheidet Sprechen von anderen Geräuschen, um Stimmen automatisch zu verstärken und gleichzeitig Hintergrundgeräusche und Echos zu unterdrücken.</p>

# PRODUKTSPEZIFIKATIONEN UND LINKS

ALLGEMEINE TECHNISCHE DATEN	MIKROFONE	ABMESSUNGEN
<p>Integrierte Komponenten: 6 DMIC-Mikrofon-Array, digitale PTZ-Kamera, 1 Breitbandlautsprecher, Kabelmanagement- und Halterungssystem, Mehrfachhalterung, integrierte motorisierte Abdeckblende, Logitech CollabOS-Plattform</p> <p>Gehäuse: All-in-one-Gehäuse mit vor Ort austauschbarem Front-Cover</p> <p>Geräteverwaltung: Logitech Sync</p> <p>Zahl der unterstützten Displays: 1 (Unterstützung für zweites Display in Kürze verfügbar)</p> <p>Display-Auflösung: bis zu 1080p</p> <p>Unterstützung für Netzwerkprotokolle: IPv4, IPv6</p> <p>Unterstützung für Proxys: IP-basierter Proxy, FQDN-basierter Proxy, Proxy mit PAC-Datei</p>	<p>Frequenzbereich: 90 Hz-16 kHz</p> <p>Empfindlichkeit: -36 dBFS +/-1 dB bei 1 Pa</p> <p>Mikrofon-Datenübertragungsrate: 48 kHz</p> <p>Audio-Reichweite: bis zu 7 m</p> <p>Beamforming-Elemente: sechs omnidirektionale digitale MEMS-Mikrofone, die fünf adaptive Broadside-Akustikfelder bilden</p> <p>Audioverarbeitung: AEC (Acoustic Echo Cancellation), VAD (Voice Activity Detector)</p> <p>Geräuschunterdrückung: KI-basierter Entrauschungsalgorithmus</p>	<p>Breite: 549,6 mm</p> <p>Höhe: 78,9 mm</p> <p>Tiefe: 76 mm</p> <p>Gewicht: 1,8 kg</p>
		SYSTEMVORAUSSETZUNGEN
		<p>Internetverbindung: kabelgebunden oder kabellos</p> <p>USB-Modus: Windows® 11, Windows 10, die beiden neuesten Versionen von macOS</p> <p>Appliance-Modus: Softwarelizenz für Raumlösungssoftware (nicht im Lieferumfang enthalten)</p>
LAUTSPRECHER	KAMERA	PACKUNGSIHALT
<p>Antriebsspeule: 55 mm mit Bassreflexgehäuse und patentierter Aufhängung</p> <p>Empfindlichkeit: 83 dB SPL bei 1 W +/-2 dB t 1 Meter</p> <p>Nennleistung: 8WTHD: 1 kHz &lt; 2 % bei 1 W</p> <p>Lautsprecher-Abtastrate: 48 KHz</p> <p>Impedanz: 4 Ohm</p>	<p>Digitales Schwenken: ±48° bei 4-fachem Zoom</p> <p>Digitale Neigung: ±32° bei 4-fachem Zoom</p> <p>Zoom: 4-fach-HD-Digitalzoom</p> <p>Diagonales Sichtfeld: 120°</p> <p>Horizontales Sichtfeld: 113°</p> <p>Vertikales Sichtfeld: 80°</p>	<p><b>Rally Bar Huddle</b></p> <p>Rally Bar Huddle</p> <p>Mehrfachhalterung</p> <p>Netzteil</p> <p>AC-Netz Kabel</p> <p>HDMI-Kabel</p> <p>USB-Kabel</p> <p><b>Tap IP</b></p> <p>Logitech Tap IP</p> <p>Touch-Controller</p> <p>VESA-Befestigungsschrauben (4)</p> <p>Mikrofasertuch</p> <p>Anleitung</p>
STROMANSCHLUSS UND KABEL	ZERTIFIZIERUNGEN UND KOMPATIBILITÄT	GARANTIE-INFORMATIONEN
<p>Netzteil: automatische Erkennung</p> <p>Betriebsspannung/Stromstärke: 100-240 V, 19 V, 2,1 A</p> <p>Abmessungen des Netzteils: 114 mm x 47 mm x 32,3 mm</p> <p>DC-Kabel: 1,5 m</p> <p>Netz kabel: 1 m</p> <p>HDMI 1.4-Kabel: 2 m</p> <p>USB-A-zu-USB-C-3.0-Kabel: 2,2 m</p>	<p><b>Zertifizierungen:</b></p> <p>Zertifiziert für Zoom Rooms</p> <p>Funktioniert mit Microsoft Teams</p> <p><b>Appliance-Modus:</b></p> <p>Microsoft Teams</p> <p>Zoom Rooms</p> <p><b>USB-Modus:</b></p> <p>Microsoft Teams</p> <p>Zoom Rooms</p> <p>Google Meet</p> <p>Weitere Informationen finden Sie im Supportbereich.</p>	<p>Standard: 2 Jahre eingeschränkte Hardwaregarantie</p> <p>Verlängerung: Zusätzliche einjährige und dreijährige Garantieverlängerungen sind zum Zeitpunkt des Kaufs der Hardware verfügbar.</p> <p>Informationen zur Verfügbarkeit erhalten Sie bei Ihrem Händler.</p>
		UMGEBUNGSBEDINGUNGEN
		<p>Betriebstemperatur: 0 bis 40°C</p> <p>Lagertemperatur: -25 bis 70 °C</p> <p>Luftfeuchtigkeit: 10 bis 90 %</p>
SCHNITTSTELLEN	SICHERHEIT	ZUBEHÖR
<p>HDMI-Ausgang: 1</p> <p>HDMI-Eingang: 1</p> <p>USB: 1 Typ A, 1 Typ C</p> <p>Netzwerk: 10/100/1G Ethernet</p> <p>WLAN: 802.11a/b/g/n/ac</p>	<p>Vollständige Festplattenverschlüsselung:</p> <p>Datenverschlüsselung:</p> <p>Geräte-ID:</p> <p>Gerätezugriff:</p> <p>Schlüsselschutz:</p>	<p>Schutzcover: Rally Bar Huddle-Front-Cover – leicht zu reinigen, grauweißes Material</p> <p>Halterungen: Wandhalterung für Videobars, TV-Halterung für Videobars</p> <p>Touch-Controller: Logitech Tap und Tap IP</p>
		TEILENUMMER
		991-000480



Wenden Sie sich an Ihren Händler oder kontaktieren Sie uns unter [www.logitech.com/business](http://www.logitech.com/business)

**Logitech Americas**  
3930 North First St  
San Jose, CA 95134 USA

**Logitech Europe S.A.**  
EPFL - Quartier de l'Innovation  
Daniel Borel Innovation Center  
CH - 1015 Lausanne

**Logitech Asia Pacific Ltd.**  
Tel: 852-2821-5900  
Fax: 852-2520-2230

© 2023 Logitech. Logitech, das Logitech Logo und andere Marken von Logitech sind Eigentum von Logitech und ggf. eingetragen. Alle anderen Marken sind Eigentum ihrer jeweiligen Rechteinhaber. Logitech übernimmt keine Verantwortung für eventuelle Fehler in dieser Veröffentlichung. Die Informationen zu Produkten, Preisen und Funktionen in diesem Dokument können ohne Vorankündigung geändert werden.

Veröffentlicht im September 2023