

MIT DEN LÖSUNGEN FÜR PERSÖNLICHE ZUSAMMENARBEIT VON LOGITECH KANN SICH IHR UNTERNEHMEN WIEDER AUF DAS WESENTLICHE KONZENTRIEREN

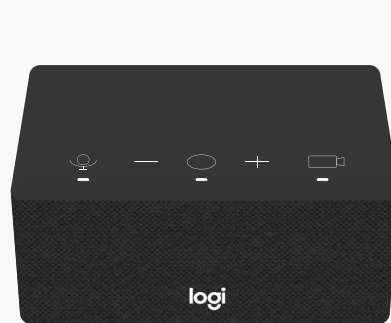
Heutzutage kann es schwierig sein, sich bei der Arbeit zu fokussieren. Wenn Ihre Mitarbeiter selbst entscheiden können, wann und wo sie arbeiten, bringt das zwar Vorteile mit sich, kann aber auch für mehr Ablenkung sorgen. Deshalb sollten Sie ihnen die richtigen Hilfsmittel zur Verfügung stellen, um für eine effektive Vernetzung und Zusammenarbeit zu sorgen und Probleme aufgrund technischer Schwierigkeiten zu reduzieren. Hier erfahren Sie, wie Sie mit den Lösungen für persönliche Zusammenarbeit von Logitech die Konzentration bei der Arbeit steigern.



MEETINGS IM MITTELPUNKT

76%

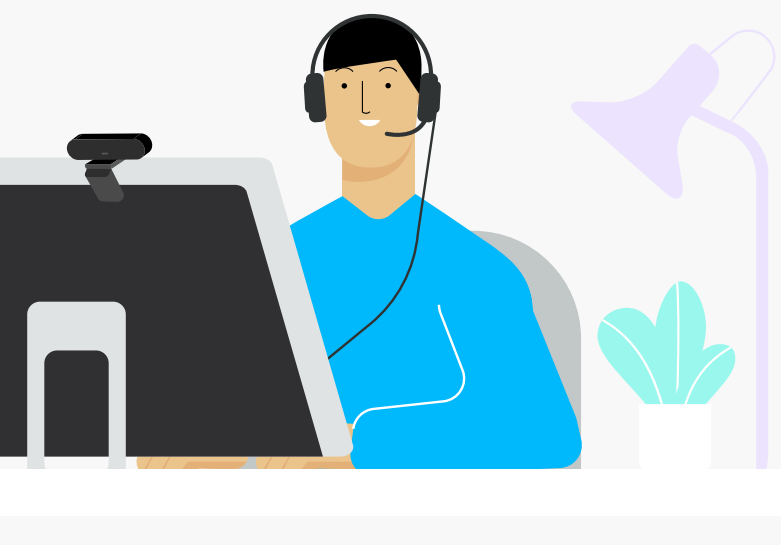
76 % der Mitarbeiter nutzen bei der Remote-Arbeit Videokonferenzen. Das macht **benutzerfreundliche und leicht einzurichtende Geräte** für Unternehmen zu einer klaren Priorität.



Die Webcam **Brio Ultra HD Pro Business** sorgt mit zwei Anschlüssen, Mikrofonen mit Geräuschunterdrückung und gestochen scharfer Bildwiedergabe für **ein reibungsloses Meeting-Erlebnis**.

Mit der Docking-Station **Logi Dock** können Sie alle Ihre Geräte verbinden. Sie vereint fünf Anschlüsse, einfache Meeting-Steuerung und eine Freisprecheinrichtung in einer Lösung **und sorgt für Ordnung auf dem Schreibtisch**.

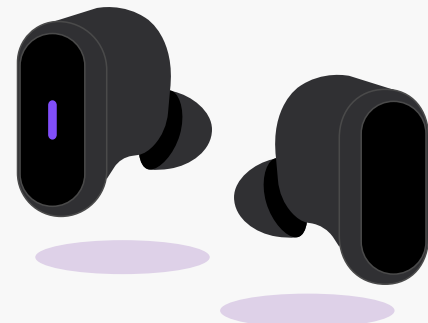
TECHNIK FÜR ALLE MITARBEITER



83%

83 % der Menschen möchten heute in einem hybriden Modell arbeiten. Dafür müssen Unternehmen ihren Mitarbeitern entsprechende technische Lösungen bereitstellen.

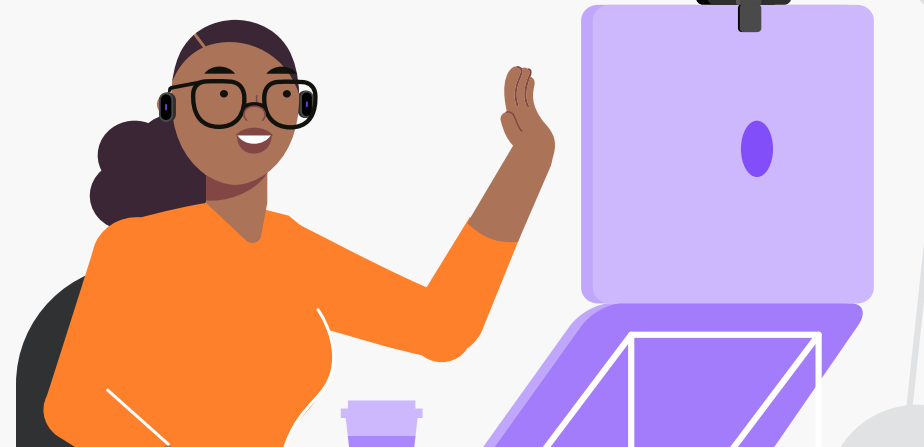
Zone Wireless- und **Zone Wired**-Headsets verfügen über verschiedene Anschlusstypen und Bedienelemente, mit denen Anrufe verwaltet, die Musikwiedergabe gesteuert und unerwünschte Geräusche unterdrückt werden können. Dadurch eignen sie sich perfekt für den Einsatz im Büro oder unterwegs.



PERSONALISIERUNG IN AKTION

Wenn Sie Ihren Mitarbeitern ermöglichen, die Einrichtung und Nutzung persönlicher Tools für die Zusammenarbeit selbst in die Hand zu nehmen, **entlasten Sie dadurch das Unternehmen**.

In Kombination mit Logi Tune einfach von Ihrem Schreibtisch aus verwalten und behalten immer den Überblick. So können Sie etwa Firmware-Updates installieren und neue Funktionen aktivieren. **Sparen Sie Zeit für sich selbst und für Ihre Mitarbeiter** – mit Benachrichtigungen in Echtzeit können Probleme behoben werden, bevor sie größere Auswirkungen haben.



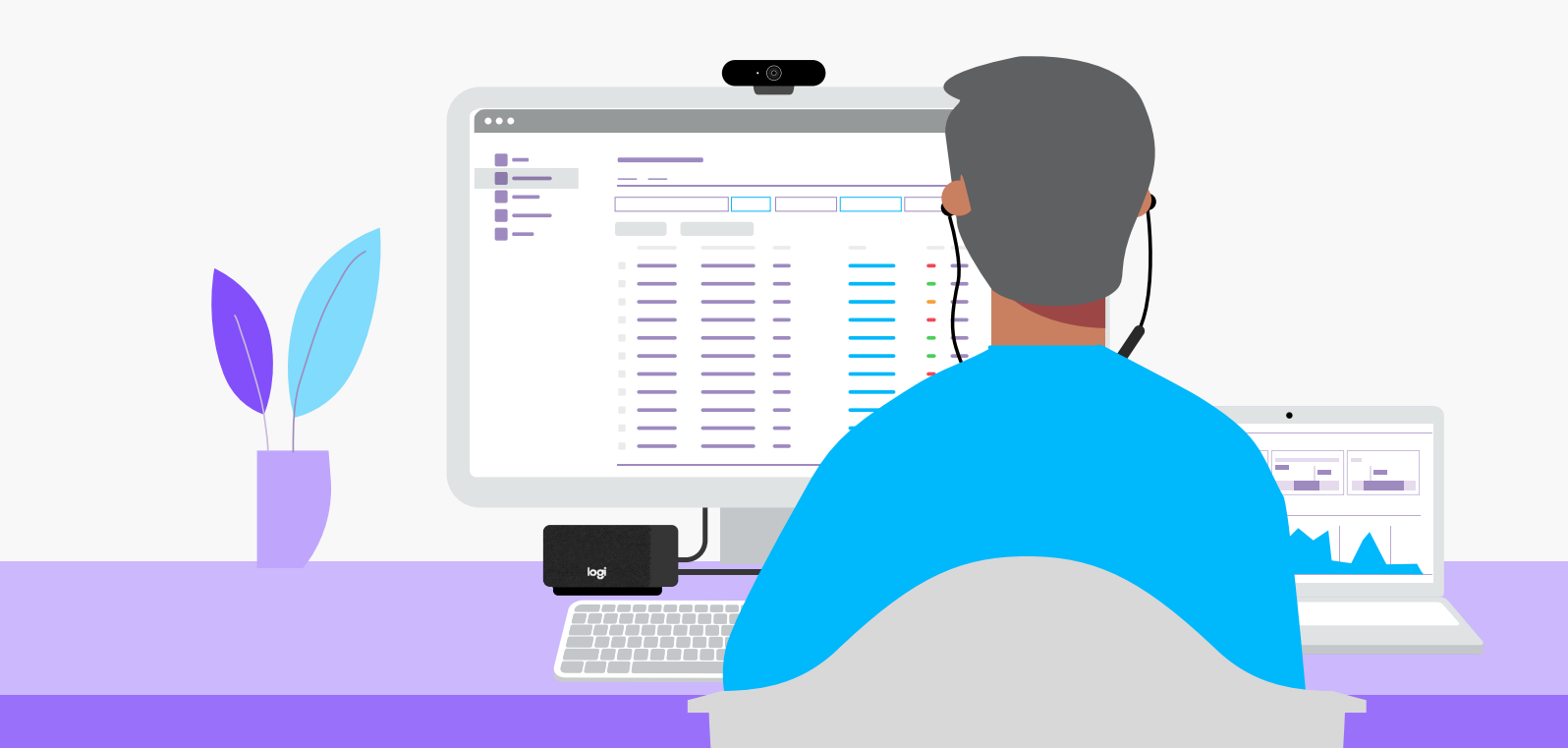
VERWALTUNG LEICHT GEMACHT

ALLES UNTER KONTROLLE

Mit **Logitech Sync** können Sie Geräte einfach von Ihrem Schreibtisch aus verwalten und behalten immer den Überblick. So können Sie etwa Firmware-Updates installieren und neue Funktionen aktivieren. **Sparen Sie Zeit für sich selbst und für Ihre Mitarbeiter** – mit Benachrichtigungen in Echtzeit können Probleme behoben werden, bevor sie größere Auswirkungen haben.

DENKEN SIE DARAN:

Für die Kommunikation, die Zusammenarbeit und das Wachstum in einem Unternehmen müssen sich die Mitarbeiter auf das Wesentliche konzentrieren können. **Damit Teams ihre beste Leistung abrufen können** und Geschäftstools für die IT einfacher zu verwalten sind, sollten Sie Lösungen für persönliche Zusammenarbeit einer gründlichen Prüfung unterziehen. So können Fragen im Hinblick auf Anschaffung, Bereitstellung, Nutzung, Verwaltung und Überwachung im Voraus geklärt werden.



BEREIT FÜR EIN UPGRADE DER KOLLABORATIONSTOOLS IHRER TEAMS?

[JETZT LÖSUNGEN ENTDECKEN](#)